
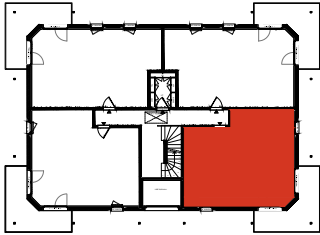


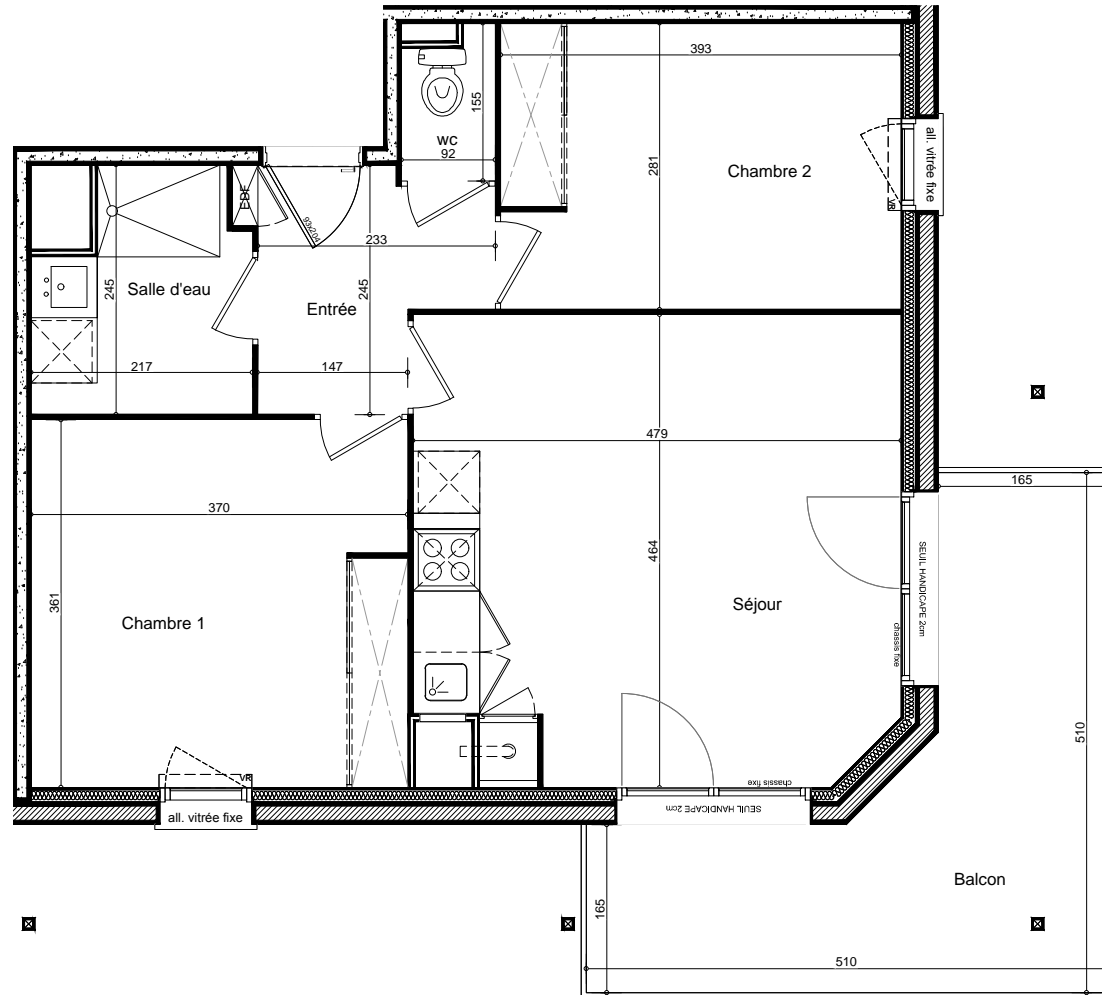
# Résidence D

Bassin 



Appartement n°	24
Type	T3
Niveau	2
Entrée	4.62 m <sup>2</sup>
Séjour / Cuisine	21.47 m <sup>2</sup>
Chambre 1	13.32 m <sup>2</sup>
Chambre 2	10.99 m <sup>2</sup>
Salle d'eau	4.57 m <sup>2</sup>
WC	1.27 m <sup>2</sup>
<b>Surface Habitable</b>	<b>56.24 m<sup>2</sup></b>
Balcon	15.20 m <sup>2</sup>

La surface des pièces comprend la surface des placards



Crédit Agricole Immobilier Promotion  
Siège social : 12 place des États-Unis  
92545 Montrouge cedex  
tél 01 43 23 39 00  
www.ca-immobilier.fr

Le présent document est susceptible de modifications techniques ou administratives



04 Août 2017

INDICE 4