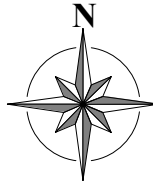
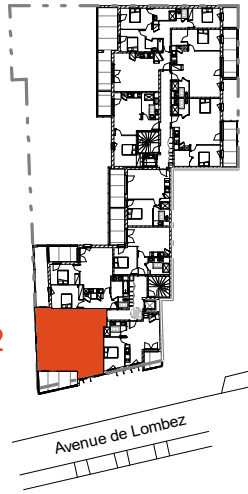


Envue

A 42



Appartement n° 42
Type T3
Bâtiment A
Niveau Etage 4

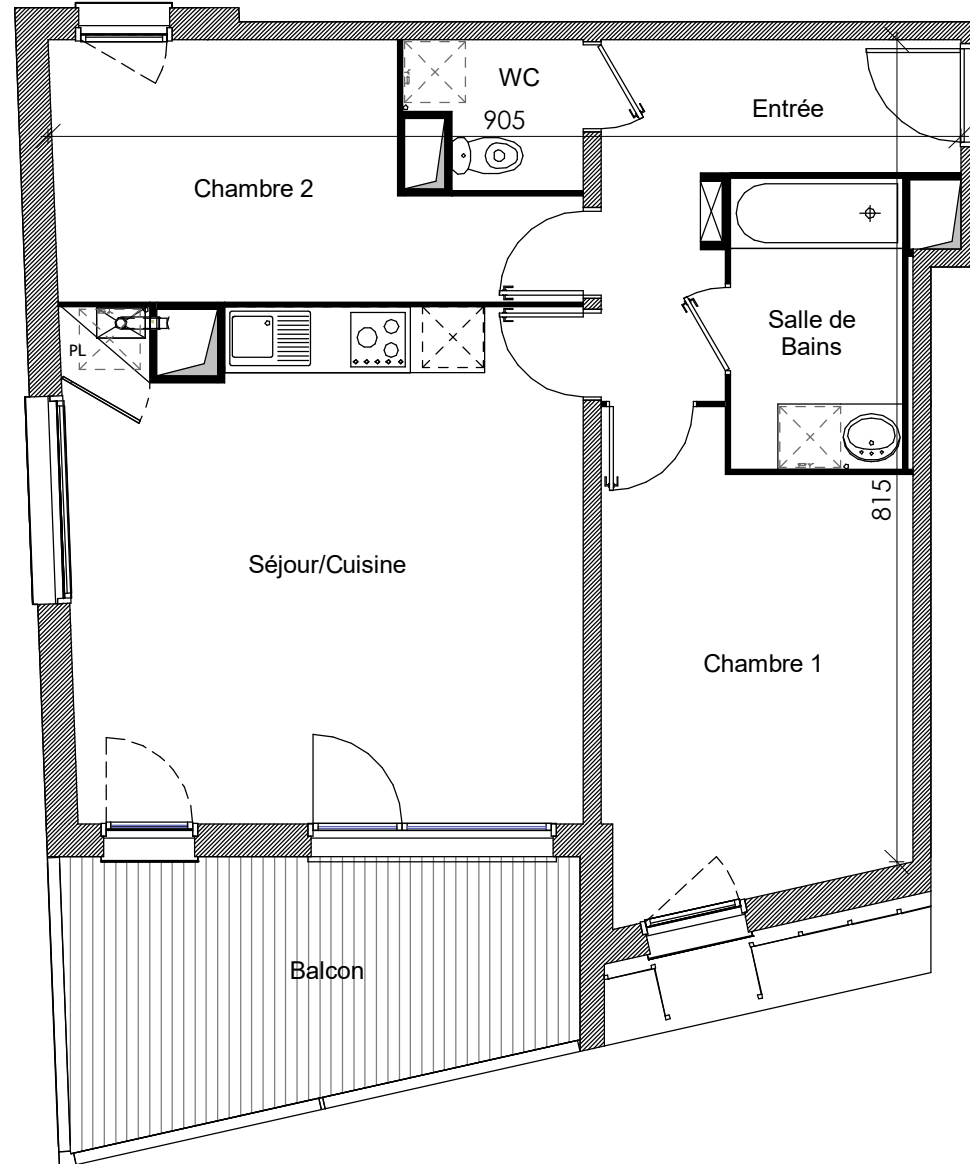
Entrée 7,44 m²
Séjour/Cuisine 25,65 m²
Chambre 1 13,68 m²
Chambre 2 10,82 m²
WC 2,30 m²
Salle de bains 4,94 m²

Surface habitable 64,83 m²

Balcon 12,21 m²

La surface des pièces comprend la surface des placards

ARCHIGRIFF-Jean-Marc DURIN-Architecte D.P.L.G.
Indice 0 24/02/2017



 **CRÉDIT AGRICOLE**
IMMOBILIER

Crédit Agricole Immobilier Promotion
Siège social : 12 place des États-Unis
92545 Montrouge cedex
tél 01 43 23 39 00
www.ca-immobilier.fr

1/03/2017