

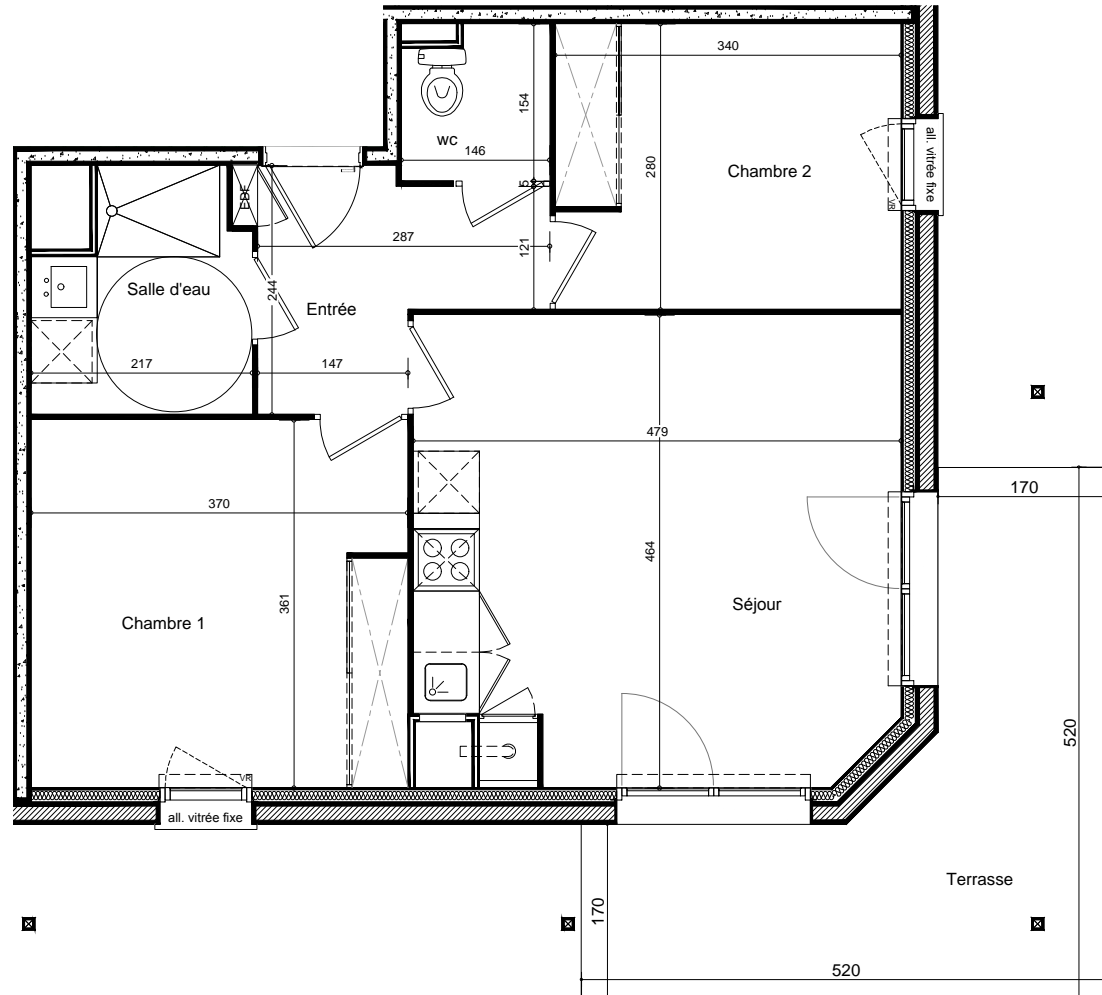
# Résidence A

Bassin

Appartement n° **04**  
 Type **T3**  
 Niveau **rez de chaussée**

Entrée **5.27 m<sup>2</sup>**  
 Séjour / Cuisine **21.47 m<sup>2</sup>**  
 Chambre 1 **13.32 m<sup>2</sup>**  
 Chambre 2 **9.49 m<sup>2</sup>**  
 Salle d'eau **4.57 m<sup>2</sup>**  
 WC **2.10 m<sup>2</sup>**  
**Surface Habitable 56.22 m<sup>2</sup>**  
 Terrasse **15.20 m<sup>2</sup>**

La surface des pièces comprend la surface des placards



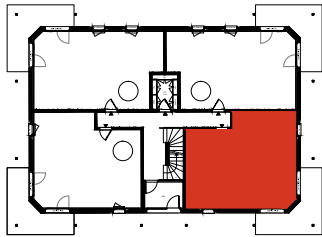
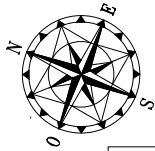
Crédit Agricole Immobilier Promotion  
 Siège social : 12 place des États-Unis  
 92545 Montrouge cedex  
 tél 01 43 23 39 00  
 www.ca-immobilier.fr

Le présent document est susceptible de modifications techniques ou administratives


ECH :

23/01/2018

INDICE 4



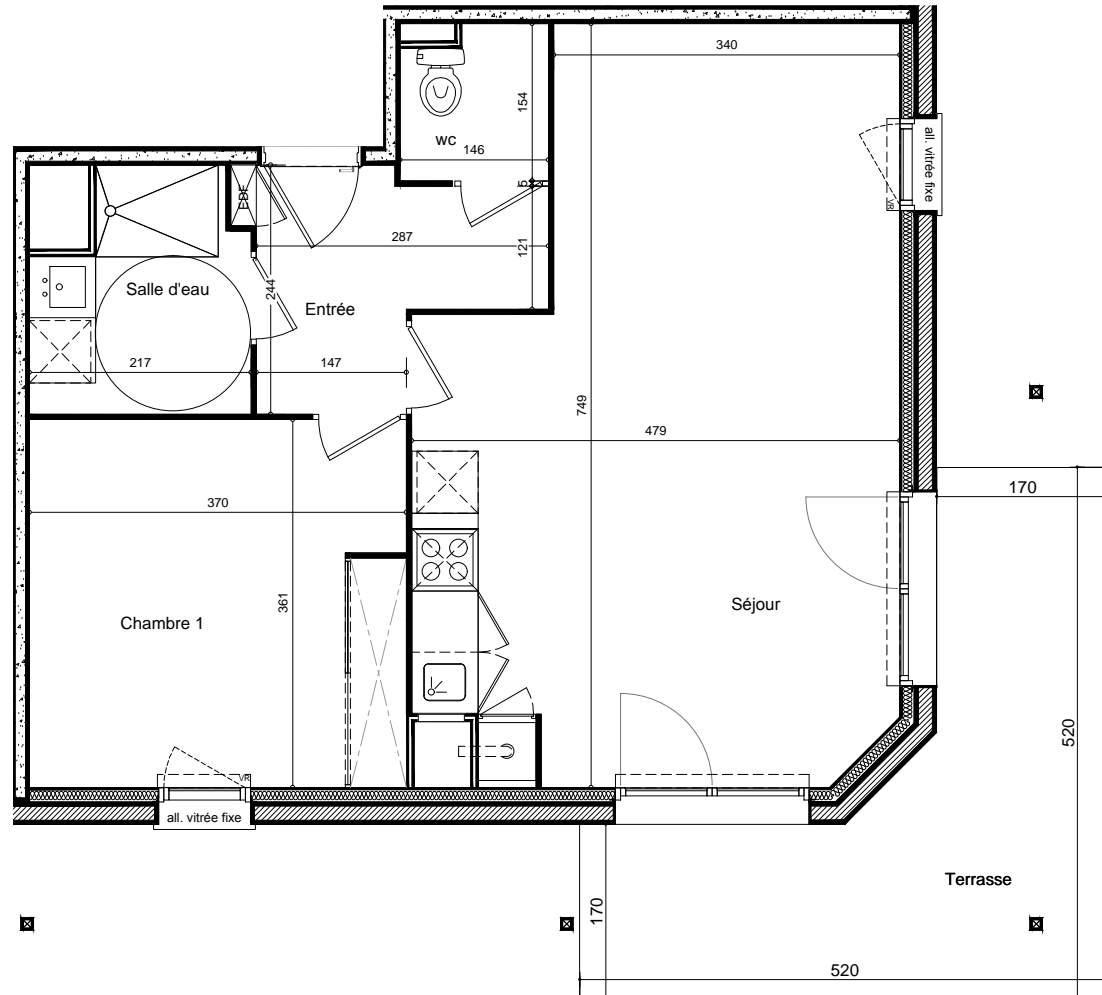
# Résidence A

Bassin 

Appartement n° **04**  
 Type **T2**  
 Niveau **rez de chaussée**

Entrée **5.27 m<sup>2</sup>**  
 Séjour / Cuisine **31.16 m<sup>2</sup>**  
 Chambre 1 **13.32 m<sup>2</sup>**  
 Salle d'eau **4.57 m<sup>2</sup>**  
 WC **2.10 m<sup>2</sup>**  
 Surface Habitable **56.42 m<sup>2</sup>**  
 Terrasse **15.20 m<sup>2</sup>**

La surface des pièces comprend la surface des placards



Crédit Agricole Immobilier Promotion  
 Siège social : 12 place des États-Unis  
 92545 Montrouge cedex  
 tél 01 43 23 39 00  
 www.ca-immobilier.fr

Le présent document est susceptible de modifications techniques ou administratives

ECH : 

23/01/2018

INDICE 4