

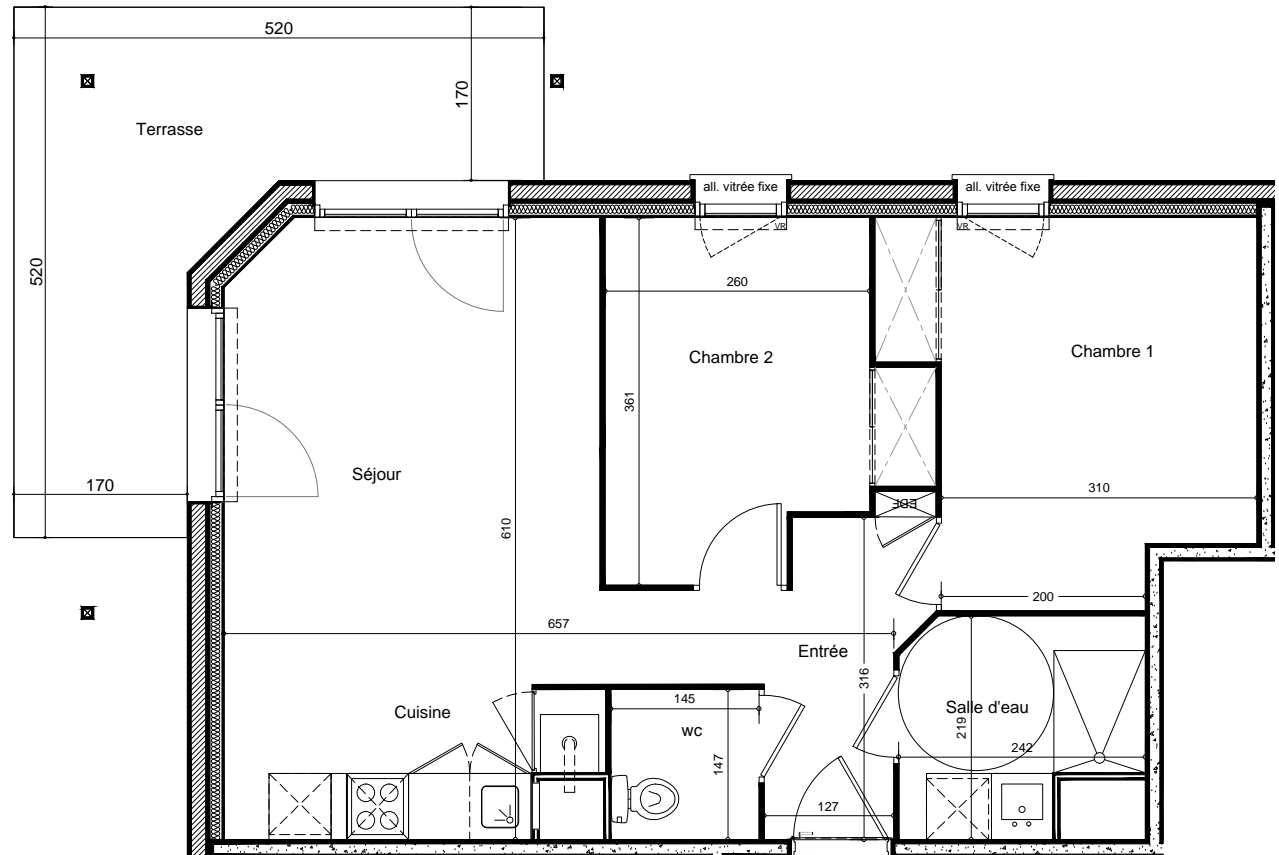
# Résidence A

Bassin 

Appartement n° **02**  
 Type **T3**  
 Niveau **rez de chaussée**

Entrée **4.85 m<sup>2</sup>**  
 Séjour / Cuisine **22.83 m<sup>2</sup>**  
 Chambre 1 **12.16 m<sup>2</sup>**  
 Chambre 2 **9.55 m<sup>2</sup>**  
 Salle d'eau **4.64 m<sup>2</sup>**  
 WC **2.15 m<sup>2</sup>**  
**Surface Habitable 56.18 m<sup>2</sup>**  
 Terrasse **15.20 m<sup>2</sup>**

La surface des pièces comprend la surface des placards



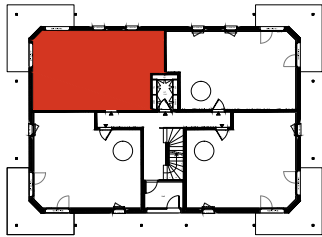
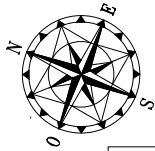
Crédit Agricole Immobilier Promotion  
 Siège social : 12 place des États-Unis  
 92545 Montrouge cedex  
 tél 01 43 23 39 00  
 www.ca-immobilier.fr

Le présent document est susceptible de modifications techniques ou administratives

ECH : 

23/01/2018

INDICE 4



# Résidence A

Bassin

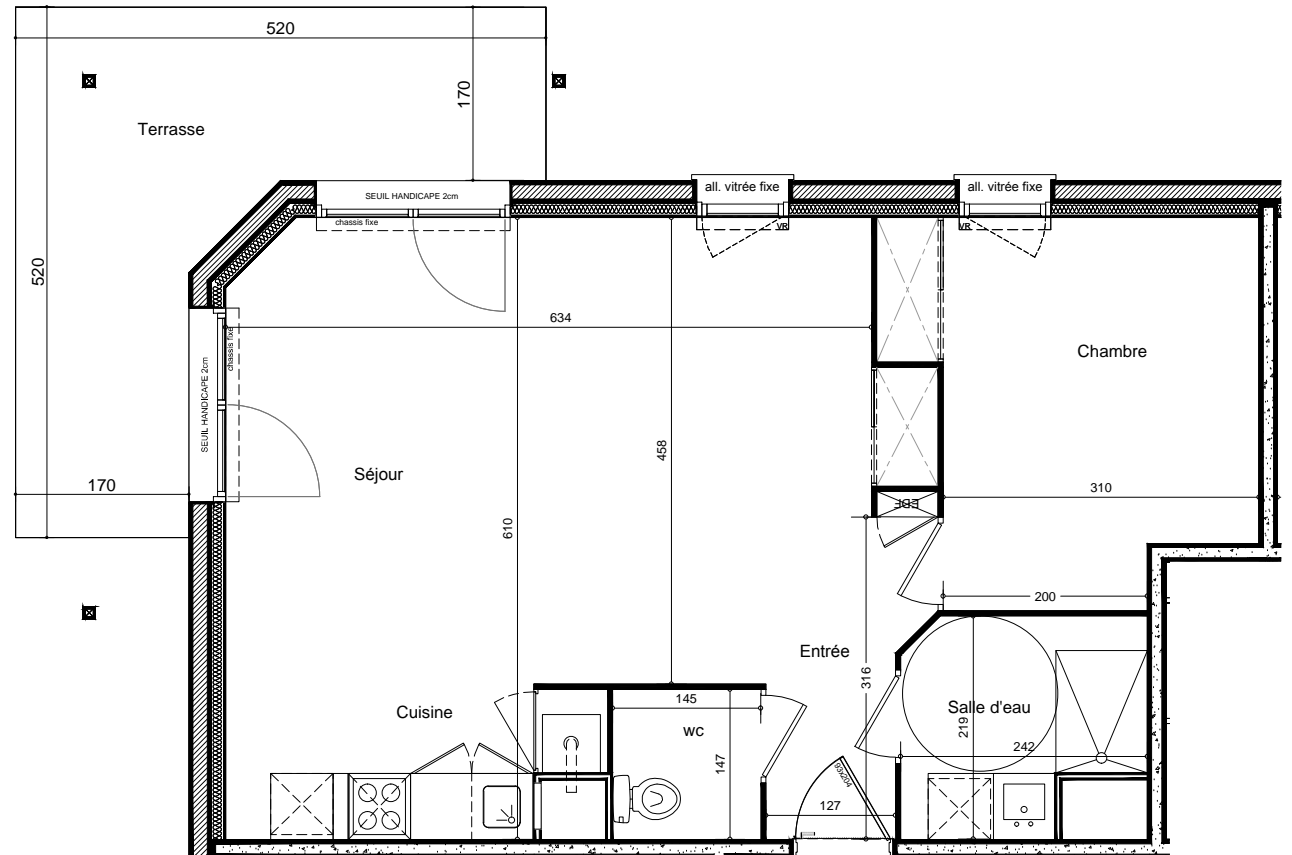
Appartement n° **02**  
 Type **T2**  
 Niveau **rez de chaussée**

Entrée **3.65 m<sup>2</sup>**  
 Séjour / Cuisine **33.93 m<sup>2</sup>**  
 Chambre 1 **12.16 m<sup>2</sup>**  
 Salle d'eau **4.64 m<sup>2</sup>**  
 WC **2.15 m<sup>2</sup>**

**Surface Habitable 56.53 m<sup>2</sup>**

**Terrasse 15.20 m<sup>2</sup>**

La surface des pièces comprend la surface des placards



Crédit Agricole Immobilier Promotion  
 Siège social : 12 place des États-Unis  
 92545 Montrouge cedex  
 tél 01 43 23 39 00  
 www.ca-immobilier.fr

Le présent document est susceptible de modifications techniques ou administratives

ECH :	23/01/2018	INDICE 4
-------	------------	----------