

RUE THOMAS NARCEJAC

Appartement n° B101
Type T2
Niveau R+1

Entrée 4.86 m²
 Séjour-Cuisine 21.19 m²
 Chambre 12.12 m²
 Salle d'eau + WC 5.06 m²

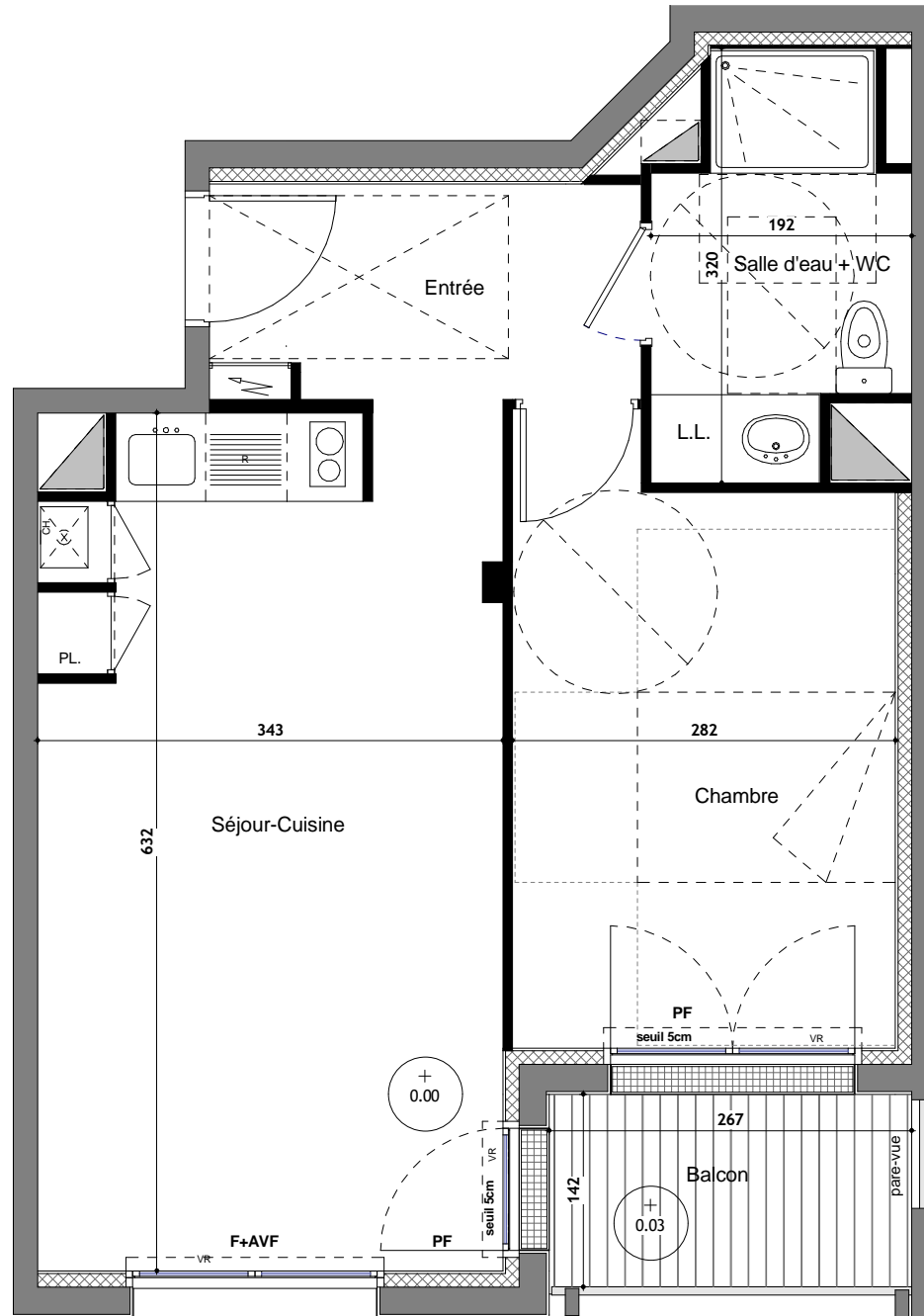
Total surface habitable 43.23 m²

Balcon 3.77 m²

La surface des pièces comprend la surface des placards

Le présent document pourra subir des adaptations dimensionnelles, techniques et d'organisation afin de répondre aux contraintes enduites par les études détaillées d'exécution. Les poutres, poteaux, soffites et faux-plafonds n'apparaissent pas systématiquement. Les éléments de mobilier (meubles et plan de travail) sont placés à titre indicatif.

Date: 02.03.2018



LEGENDE

PF: Porte-Fenêtre
 F: Fenêtre
 AVF: Allège vitrée fixe
 Ch: Chaudière
 VR: Volet roulant
 PL: Placard

Tableau Électrique

Soffite ou faux plafond