

Appartement n° B009
Type T3
Niveau RDJ

Entrée 6.19 m²
 Séjour-Cuisine 26.11 m²
 Chambre 1 13.00 m²
 Chambre 2 9.93 m²
 Salle de Bain 5.07 m²
 WC 2.33 m²

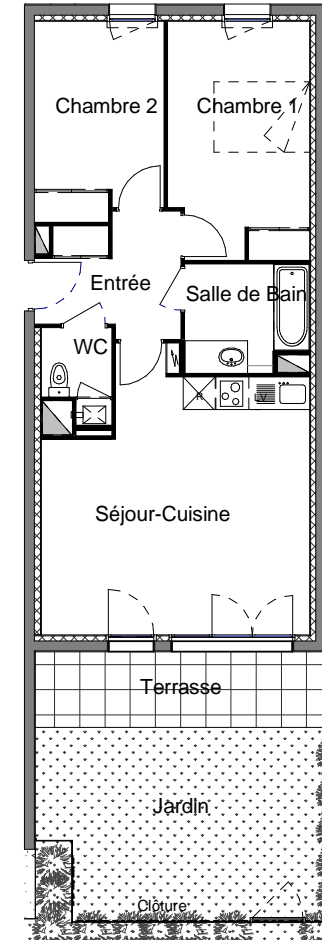
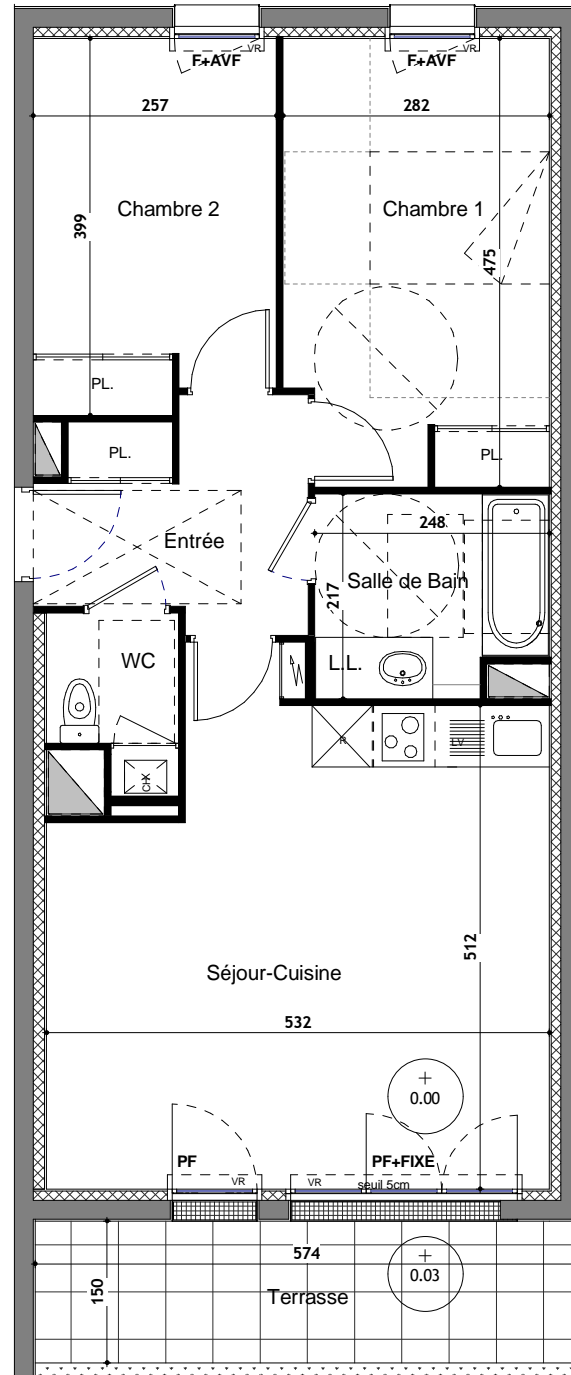
Total surface habitable 62.63 m²

Terrasse 8.62 m²
 Jardin environ 21.00 m²

La surface des pièces comprend la surface des placards

Le présent document pourra subir des adaptations dimensionnelles, techniques et d'organisation afin de répondre aux contraintes enduites par les études détaillées d'exécution. Les poutres, poteaux, soffites et faux-plafonds n'apparaissent pas systématiquement. Les éléments de mobilier (meubles et plan de travail) sont placés à titre indicatif.

Date: 02.03.2018



LEGENDE

- PF: Porte-Fenêtre
- F: Fenêtre
- AVF: Allège vitrée fixe
- Ch: Chaudière
- VR: Volet roulant
- PL: Placard

Tableau Électrique

Soffite ou faux plafond