

RUE THOMAS NARCEJAC

Appartement n° B201
Type T2
Niveau R+2

Entrée 4.91 m²
 Séjour-Cuisine 21.14 m²
 Chambre 12.12 m²
 Salle d'eau + WC 5.06 m²

Total surface habitable 43.23 m²

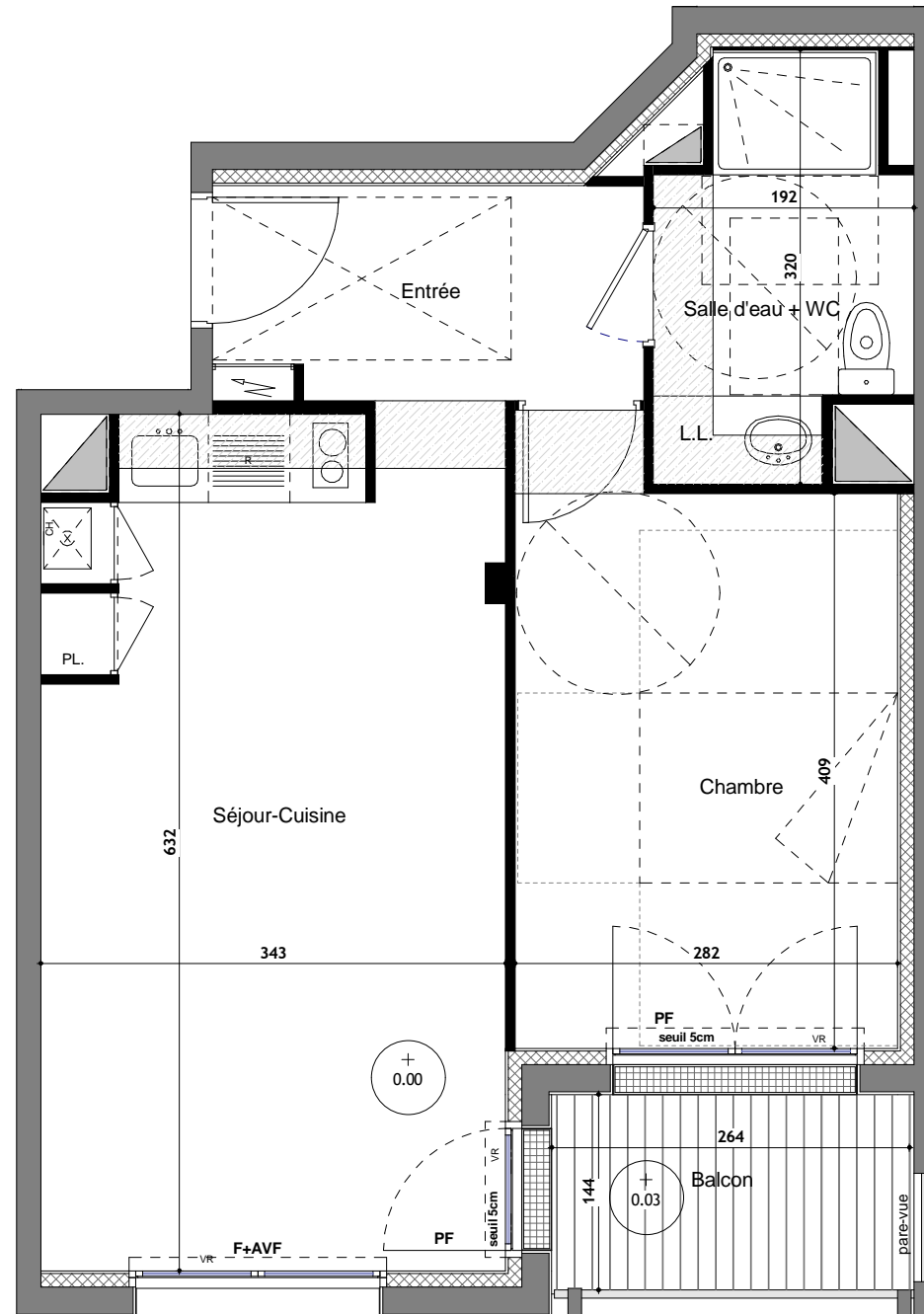
Balcon 3.83 m²

La surface des pièces comprend la surface des placards



Le présent document pourra subir des adaptations dimensionnelles, techniques et d'organisation afin de répondre aux contraintes enduites par les études détaillées d'exécution. Les poutres, poteaux, soffites et faux-plafonds n'apparaissent pas systématiquement. Les éléments de mobilier (meubles et plan de travail) sont placés à titre indicatif.

Date: 02.03.2018



LEGENDE

- PF: Porte-Fenêtre
- F: Fenêtre
- AVF: Allège vitrée fixe
- Ch: Chaudière
- VR: Volet roulant
- PL: Placard

Tableau Électrique

Soffite ou faux plafond