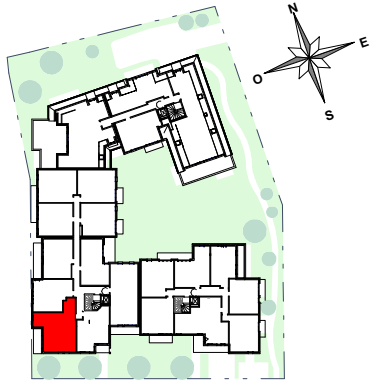


# EMBellIA



RUE THOMAS NARCEJAC

**Appartement n°** B202  
**Type** T3  
**Niveau** R+2  
**HOMDYSSEE** CONFORT

Entrée 5.72 m<sup>2</sup>  
 Séjour-Cuisine 23.59 m<sup>2</sup>  
 Chambre 1 12.33 m<sup>2</sup>  
 Chambre 2 9.56 m<sup>2</sup>  
 Dressing 2.13 m<sup>2</sup>  
 Salle de Bain + WC 5.69 m<sup>2</sup>

**Total surface habitable** 59.02 m<sup>2</sup>

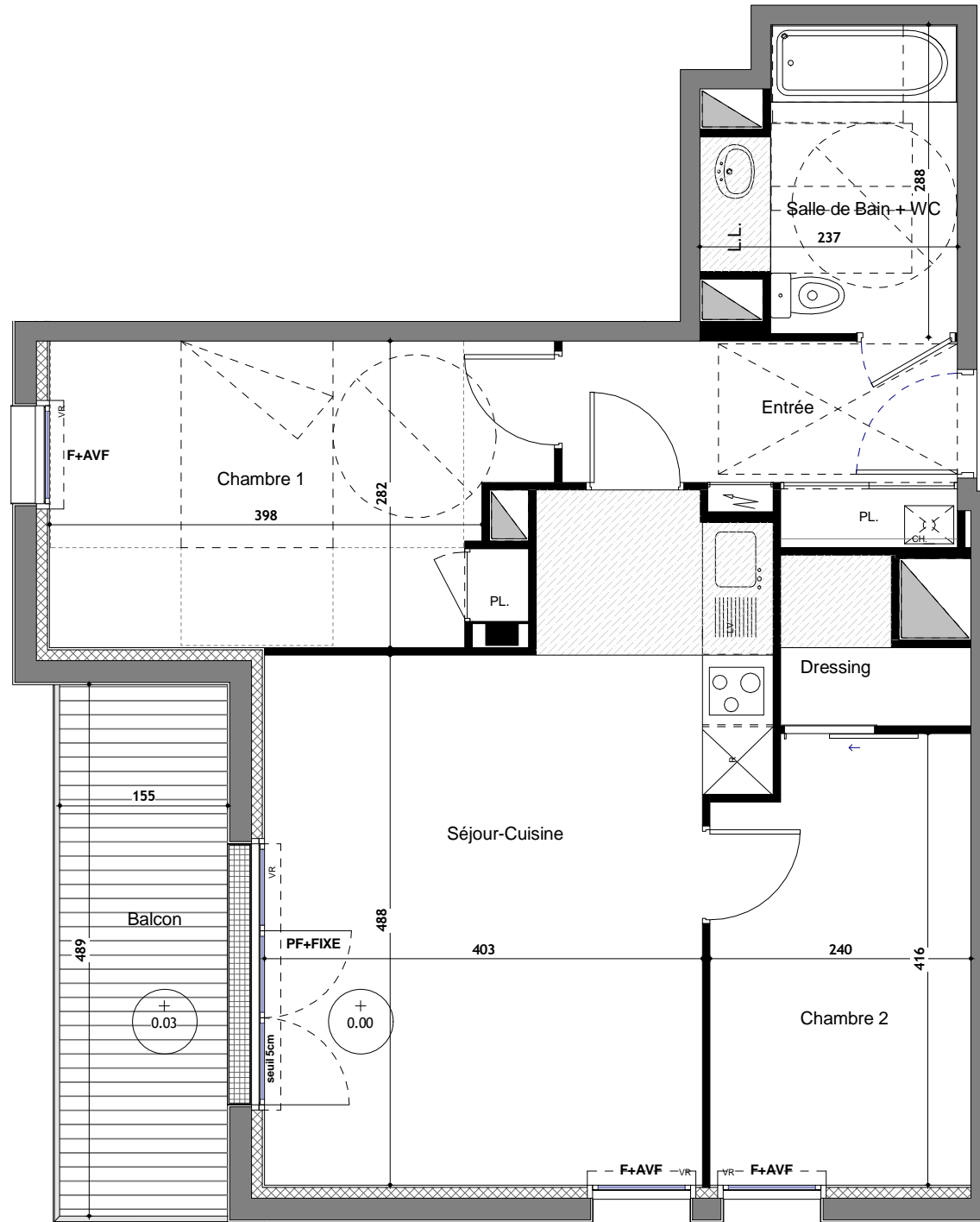
Balcon 7.56 m<sup>2</sup>

La surface des pièces comprend la surface des placards



Le présent document pourra subir des adaptations dimensionnelles, techniques et d'organisation afin de répondre aux contraintes enduites par les études détaillées d'exécution. Les poutres, poteaux, soffites et faux-plafonds n'apparaissent pas systématiquement. Les éléments de mobilier (meubles et plan de travail) sont placés à titre indicatif.

Date: 02.03.2018



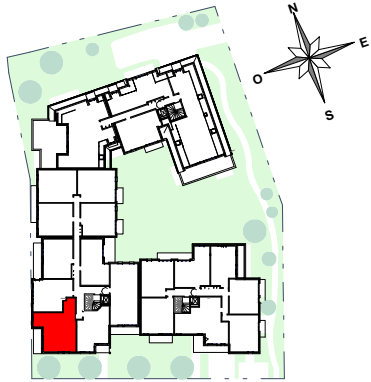
### LEGENDE

PF: Porte-Fenêtre  
 F: Fenêtre  
 AVF: Allège vitrée fixe  
 Ch: Chaudière  
 VR: Volet roulant  
 PL: Placard

Tableau Électrique

Soffite ou faux plafond

# EMBellIA



RUE THOMAS NARCEJAC

**Appartement n°** B202  
**Type** T3  
**Niveau** R+2  
**HOMDYSSEE** INTEGRAL

Entrée 5.72 m<sup>2</sup>  
 Séjour-Cuisine 23.59 m<sup>2</sup>  
 Chambre 1 12.33 m<sup>2</sup>  
 Chambre 2 9.56 m<sup>2</sup>  
 Salle d'eau 2.13 m<sup>2</sup>  
 Salle de Bain + WC 5.70 m<sup>2</sup>

**Total surface habitable** 59.03 m<sup>2</sup>

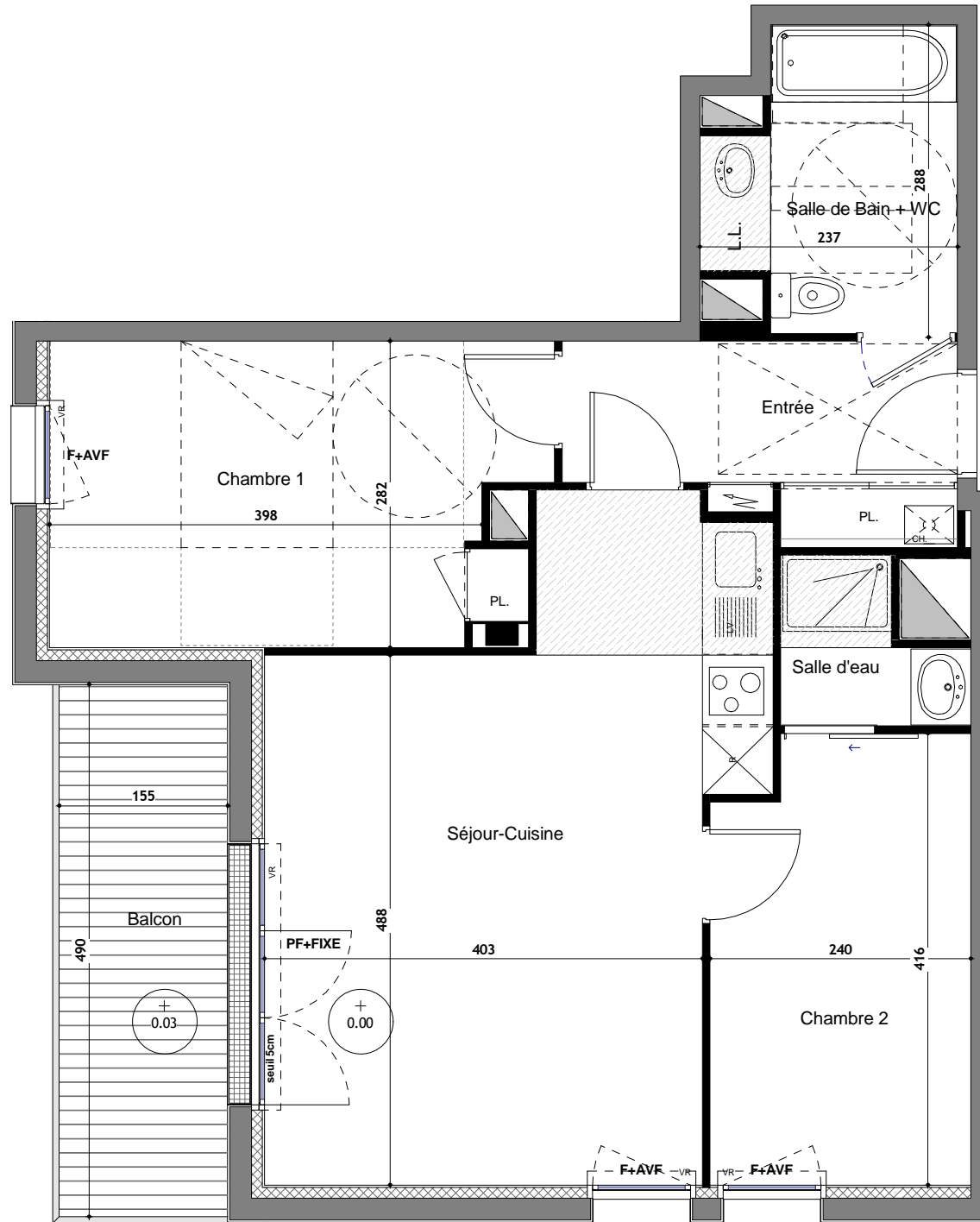
Balcon 7.56 m<sup>2</sup>

La surface des pièces comprend la surface des placards



Le présent document pourra subir des adaptations dimensionnelles, techniques et d'organisation afin de répondre aux contraintes enduites par les études détaillées d'exécution. Les poutres, poteaux, soffites et faux-plafonds n'apparaissent pas systématiquement. Les éléments de mobilier (meubles et plan de travail) sont placés à titre indicatif.

Date: 02.03.2018



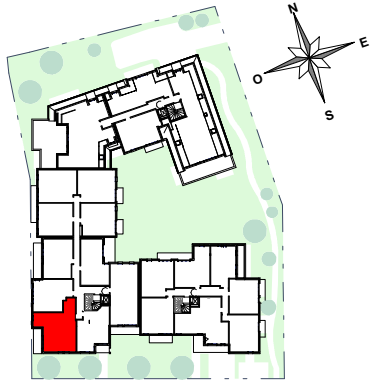
### LEGENDE

PF: Porte-Fenêtre  
 F: Fenêtre  
 AVF: Allège vitrée fixe  
 Ch: Chaudière  
 VR: Volet roulant  
 PL: Placard

Tableau Électrique

Soffite ou faux plafond

# EMBellIA



RUE THOMAS NARCEJAC

**Appartement n°** B202  
**Type** T2  
**Niveau** R+2  
**HOMDYSSEE** OPEN

Entrée 5.72 m<sup>2</sup>  
 Séjour-Cuisine 33.40 m<sup>2</sup>  
 Chambre 1 12.33 m<sup>2</sup>  
 Cellier 2.13 m<sup>2</sup>  
 Salle de Bain + WC 5.69 m<sup>2</sup>

**Total surface habitable** 59.27 m<sup>2</sup>

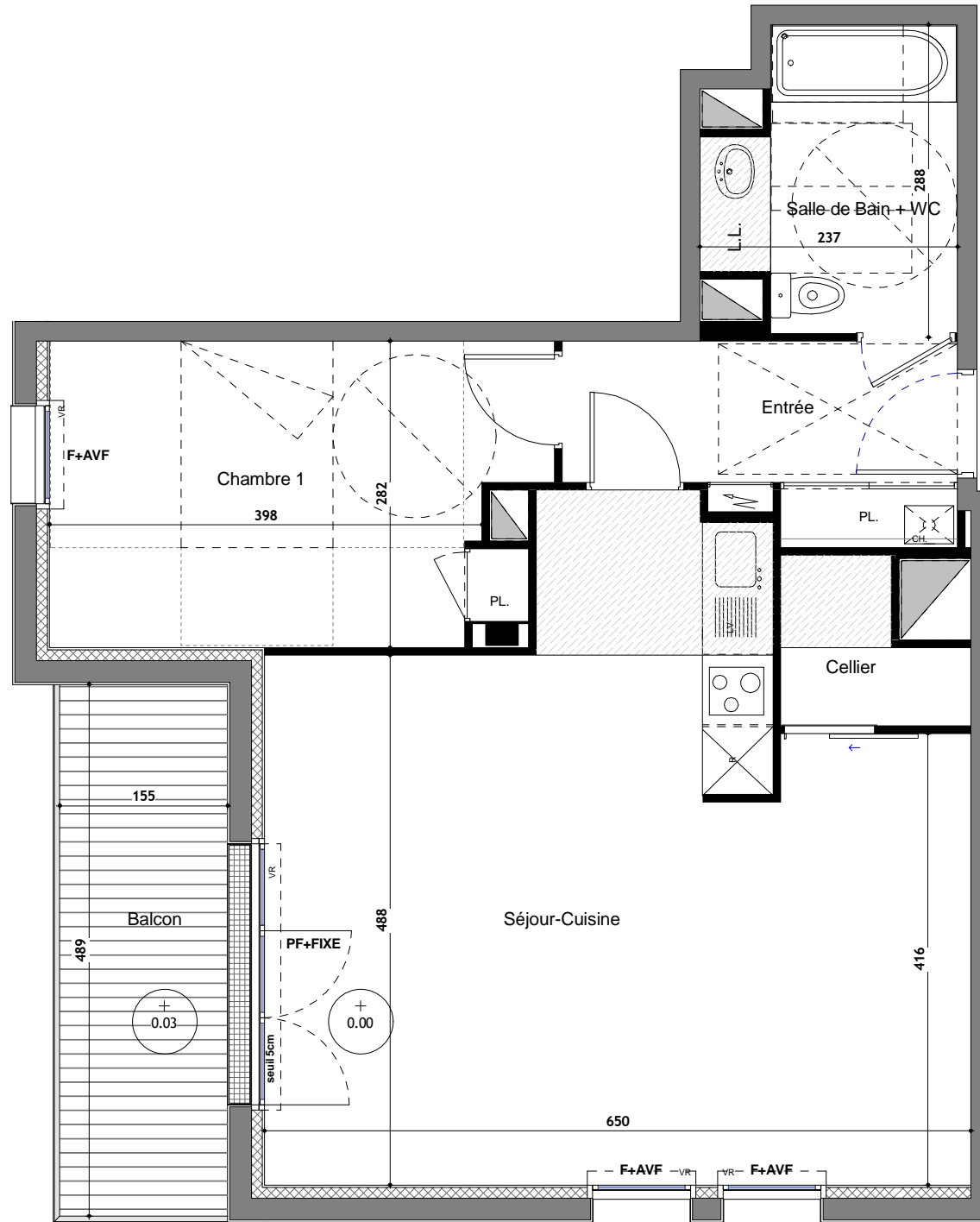
Balcon 7.56 m<sup>2</sup>

La surface des pièces comprend la surface des placards



Le présent document pourra subir des adaptations dimensionnelles, techniques et d'organisation afin de répondre aux contraintes enduites par les études détaillées d'exécution. Les poutres, poteaux, soffites et faux-plafonds n'apparaissent pas systématiquement. Les éléments de mobilier (meubles et plan de travail) sont placés à titre indicatif.

Date: 02.03.2018



### LEGENDE

PF: Porte-Fenêtre  
 F: Fenêtre  
 AVF: Allège vitrée fixe  
 Ch: Chaudière  
 VR: Volet roulant  
 PL: Placard

Tableau Électrique

Soffite ou faux plafond