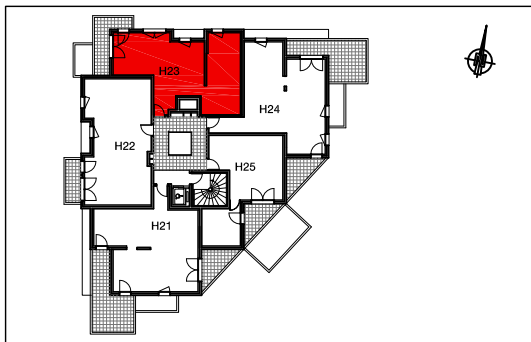
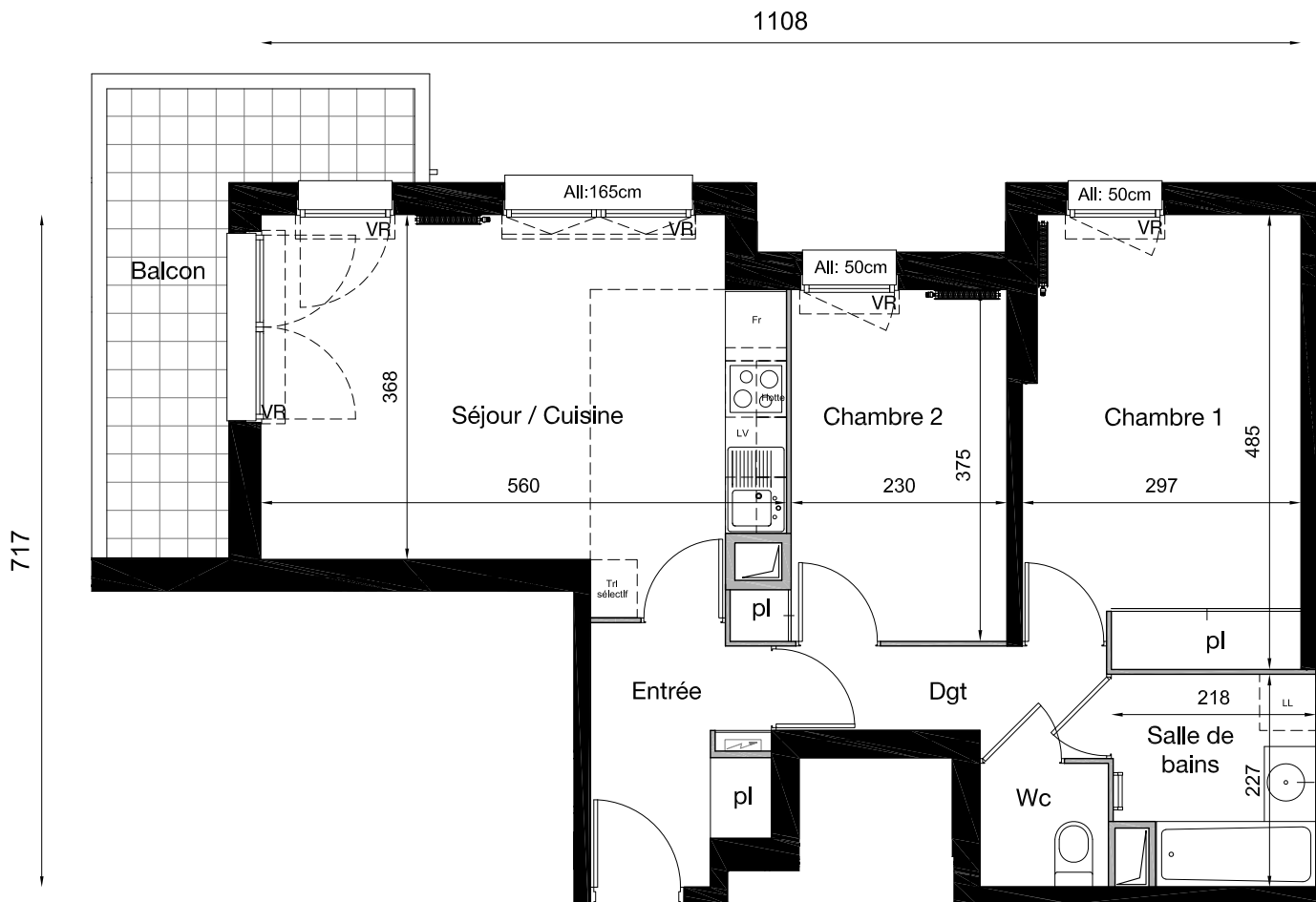
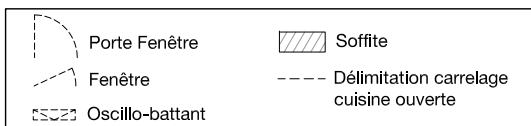


Liv'in Bussy-Saint-Georges



Bâtiment	H
Appartement n°	H23
Type	T3
Niveau	2ème étage
Séjour / Cuisine	20,60m ²
Chambre 1	13,70m ²
Chambre 2	9,00m ²
Salle de bains	4,60m ²
Wc	1,80m ²
Dégagement	3,60m ²
Entrée	4,70m ²
Surface habitable	58,00m²
Balcon	8,50m ²

La surface des pièces comprend la surface des placards



CA CRÉDIT AGRICOLE
IMMOBILIER

Crédit Agricole Immobilier Promotion
Siège social : 12 place des États-Unis
92545 Montrouge cedex
tél 01 43 23 39 00
www.ca-immobilier.fr

Le présent document exprime la figure et les dispositions générales des locaux.
Des variations peuvent intervenir en fonction des nécessités administratives, techniques et des tolérances d'exécution.
Les soffites et faux-plafond ne sont pas nécessairement figurés. La terre aura un tassement naturel.

Date: 12/03/2018
Indice : notaire