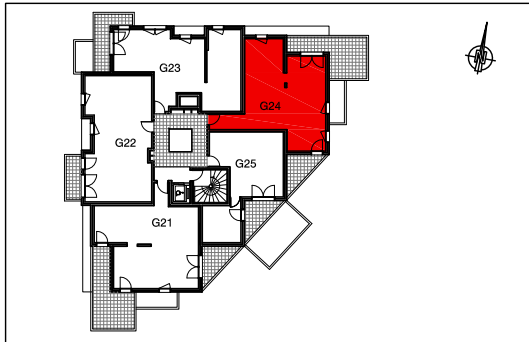


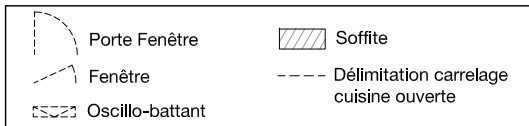
Liv'in Bussy-Saint-Georges

1017

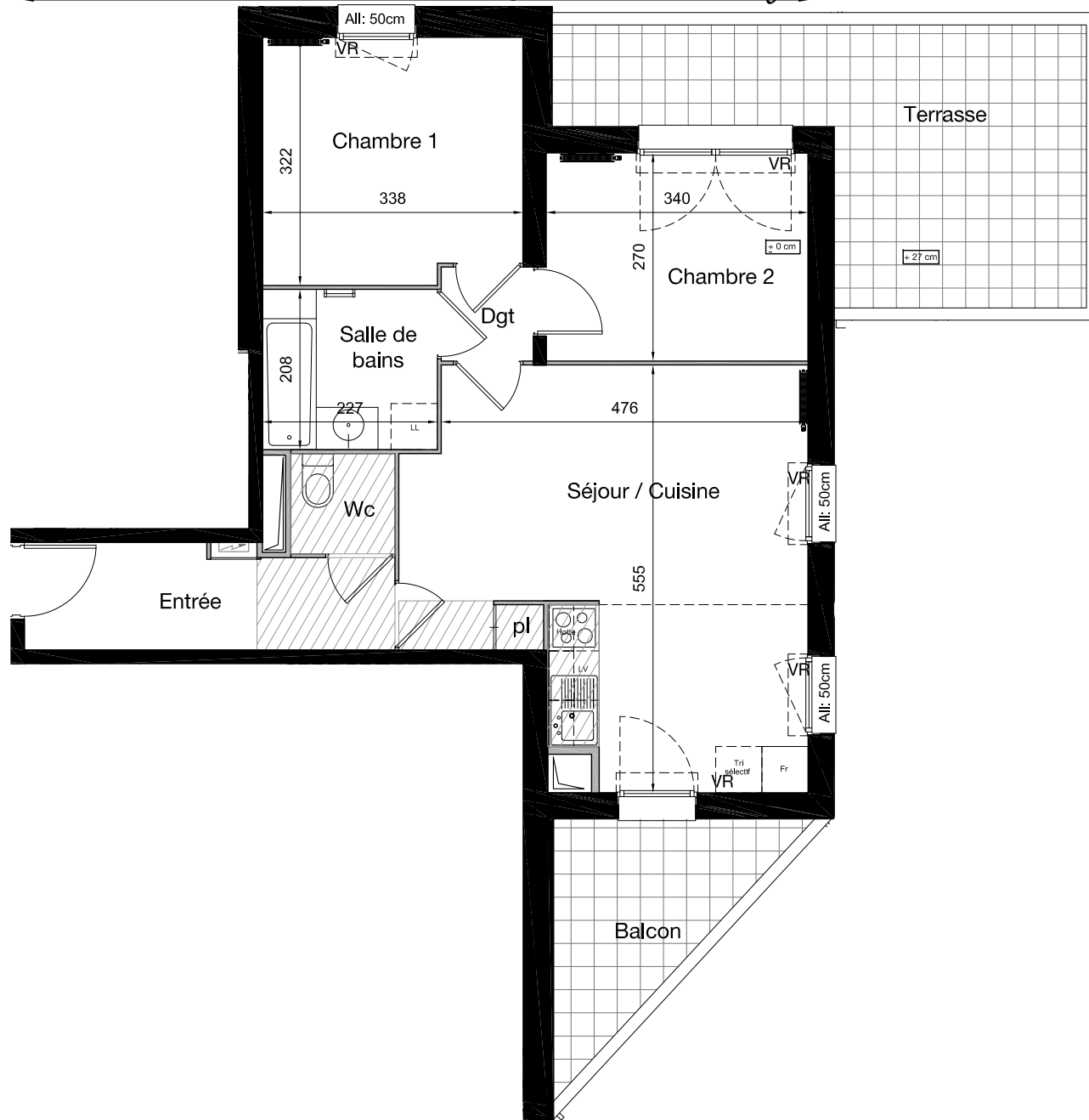


Bâtiment	G
Appartement n°	G24
Type	T3
Niveau	2ème étage
Séjour / Cuisine	24,70m ²
Chambre 1	10,50m ²
Chambre 2	9,20m ²
Salle de bains	4,70m ²
Wc	1,80m ²
Dégagement	1,50m ²
Entrée	6,10m ²
Surface habitable	58,50m²
Balcon	6,20m ²
Terrasse	16,80m ²

La surface des pièces comprend la surface des placards



980



Crédit Agricole Immobilier Promotion
Siège social : 12 place des États-Unis
92545 Montrouge cedex
tél 01 43 23 39 00
www.ca-immobilier.fr

Le présent document exprime la figure et les dispositions générales des locaux.
Des variations peuvent intervenir en fonction des nécessités administratives, techniques et des tolérances d'exécution.
Les soffites et faux-plafond ne sont pas nécessairement figurés. La terre aura un tassement naturel.

Date: 12/03/2018
Indice : notaire