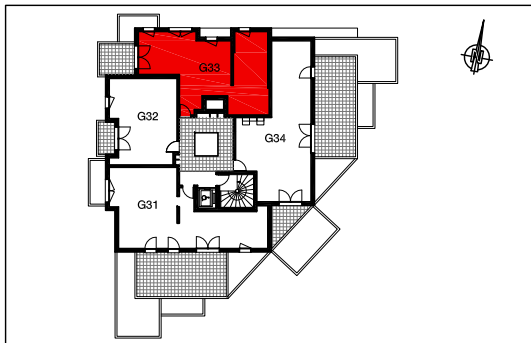
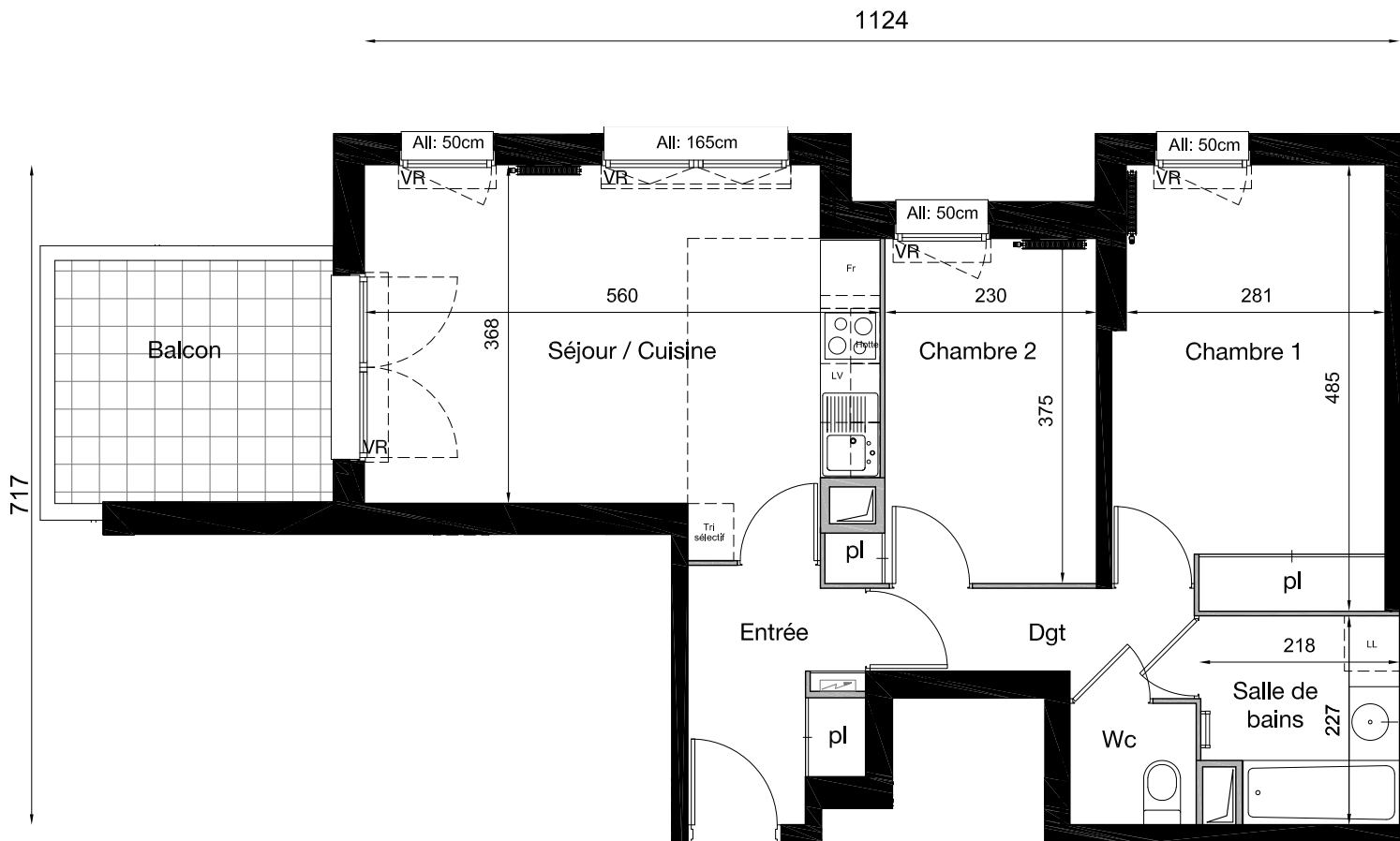


# Liv'in Bussy-Saint-Georges



<b>Bâtiment</b>	<b>G</b>
<b>Appartement n°</b>	<b>G33</b>
<b>Type</b>	<b>T3</b>
<b>Niveau</b>	<b>3ème étage</b>
Séjour / Cuisine	20,70m <sup>2</sup>
Chambre 1	13,70m <sup>2</sup>
Chambre 2	9,00m <sup>2</sup>
Salle de bains	4,50m <sup>2</sup>
Wc	1,80m <sup>2</sup>
Dégagement	3,60m <sup>2</sup>
Entrée	4,70m <sup>2</sup>
<b>Surface habitable</b>	<b>58,00m<sup>2</sup></b>
Balcon	7,90m <sup>2</sup>

La surface des pièces comprend la surface des placards



Porte Fenêtre     Soffite  
 Fenêtre     Délimitation carrelage cuisine ouverte  
 Oscillo-battant

**Crédit Agricole Immobilier Promotion**  
 Siège social : 12 place des États-Unis  
 92545 Montrouge cedex  
 tél 01 43 23 39 00  
[www.ca-immobilier.fr](http://www.ca-immobilier.fr)

Le présent document exprime la figure et les dispositions générales des locaux.  
 Des variations peuvent intervenir en fonction des nécessités administratives, techniques et des tolérances d'exécution.  
 Les soffites et faux-plafond ne sont pas nécessairement figurés. La terre aura un tassement naturel.

Date: 12/03/2018  
 Indice : notaire