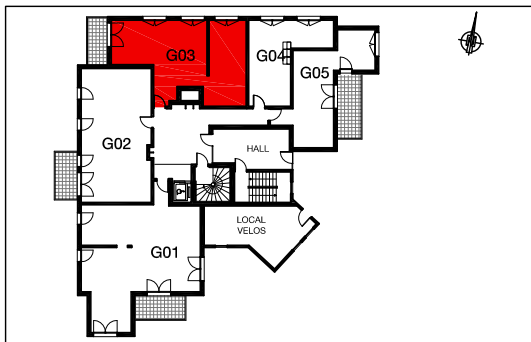


Liv'in Bussy-Saint-Georges



1124

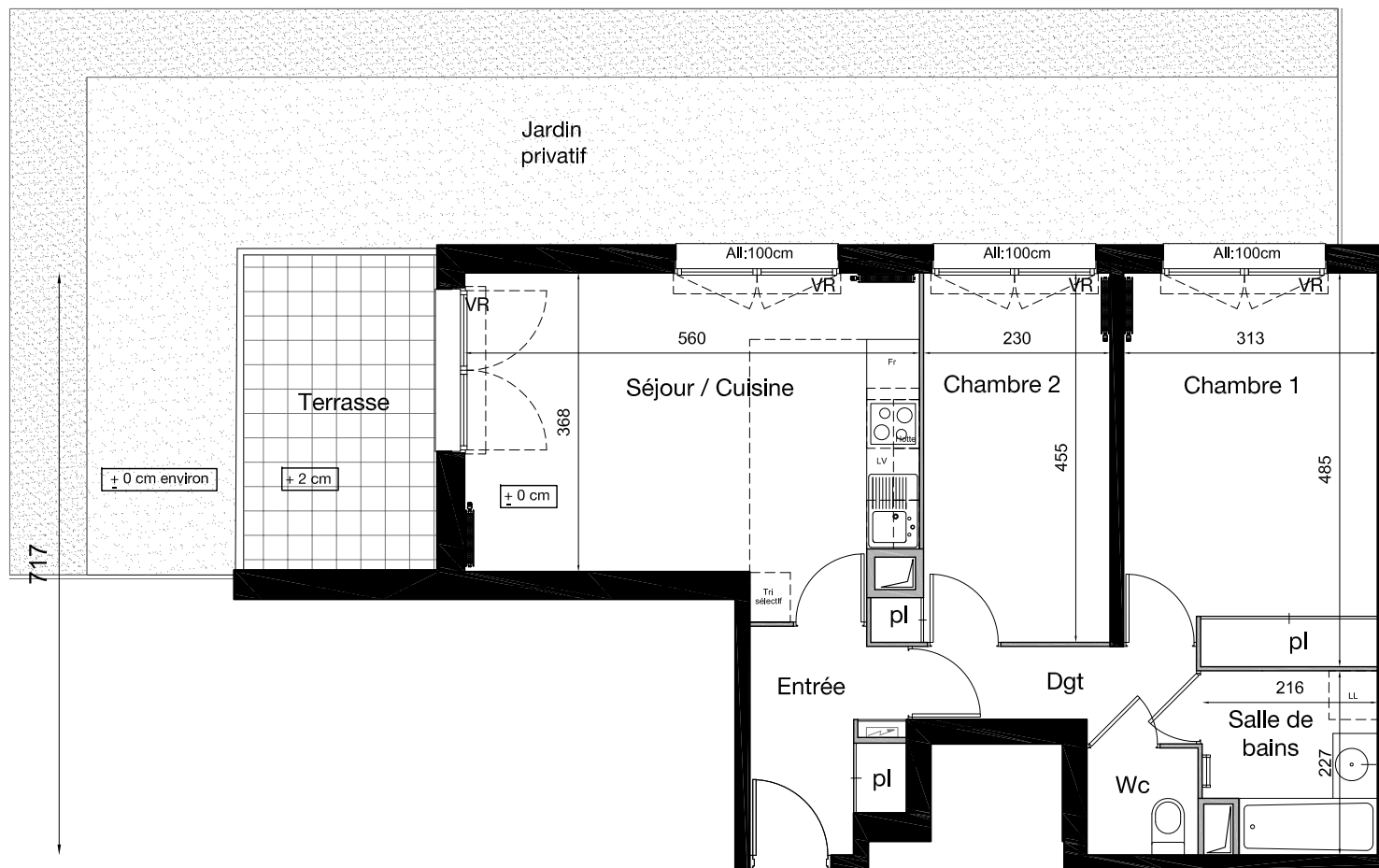
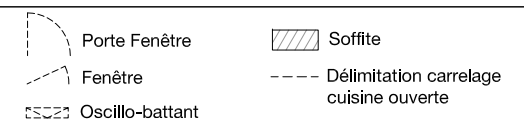


Bâtiment G
Appartement n° G03
Type T3
Niveau Rez de chaussée

Séjour / Cuisine	21,20m ²
Chambre 1	14,80m ²
Chambre 2	10,70m ²
Salle de bains	4,60m ²
Dégagement	3,60m ²
Wc	1,80m ²
Entrée	4,70m ²

Surface habitable	61.40m²
Terrasse	9.20m ²
Jardin privatif	47.00m ²

La surface des pièces comprend la surface des placards



CA CRÉDIT AGRICOLE
IMMOBILIER

Crédit Agricole Immobilier Promotion
 Siège social : 12 place des États-Unis
 92545 Montrouge cedex
 tél 01 43 23 39 00
 www.ca-immobilier.fr

Le présent document exprime la figure et les dispositions générales des locaux.
 Des variations peuvent intervenir en fonction des nécessités administratives, techniques et des tolérances d'exécution.
 Les soffites et faux-plafond ne sont pas nécessairement figurés. La terre aura un tassement naturel.

Date: 12/03/2018
 Indice : notaire