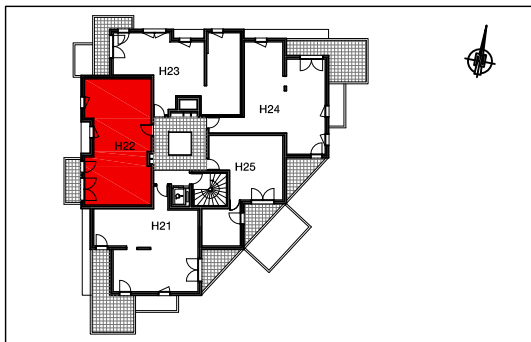
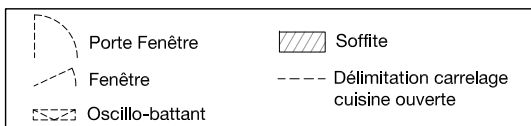


Liv'in Bussy-Saint-Georges



Bâtiment	H
Appartement n°	H22
Type	T3
Niveau	2ème étage
Séjour / Cuisine	23,80m ²
Chambre 1	11,00m ²
Chambre 2	9,00m ²
Salle de bains	5,40m ²
Wc	1,80m ²
Dégagement	2,80m ²
Entrée	4,50m ²
Surface habitable	58,30m²
Balcon	5,00m ²

La surface des pièces comprend la surface des placards

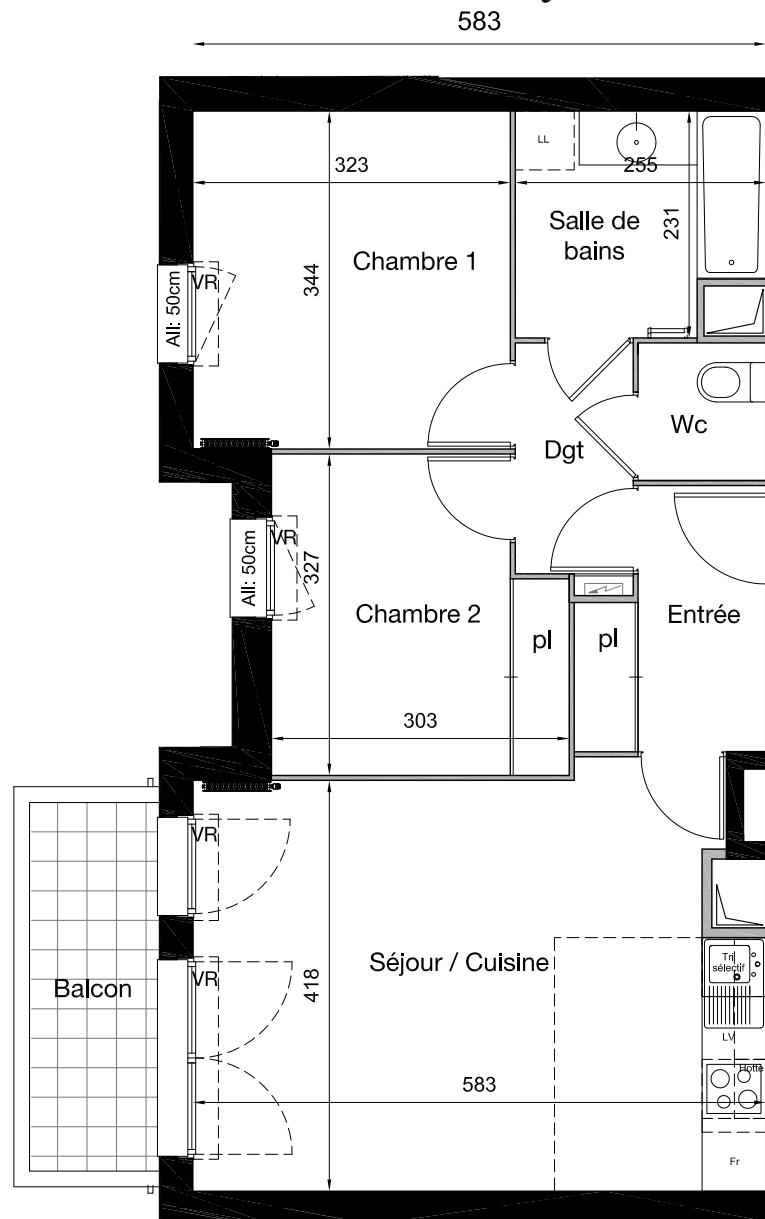


CA CRÉDIT AGRICOLE
IMMOBILIER

Crédit Agricole Immobilier Promotion
Siège social : 12 place des États-Unis
92545 Montrouge cedex
tél 01 43 23 39 00
www.ca-immobilier.fr



1099



Le présent document exprime la figure et les dispositions générales des locaux.
Des variations peuvent intervenir en fonction des nécessités administratives, techniques et des tolérances d'exécution.
Les soffites et faux-plafond ne sont pas nécessairement figurés. La terre aura un tassement naturel.

Date: 12/03/2018
Indice : notaire