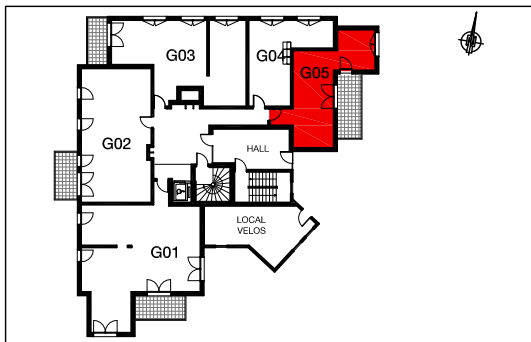
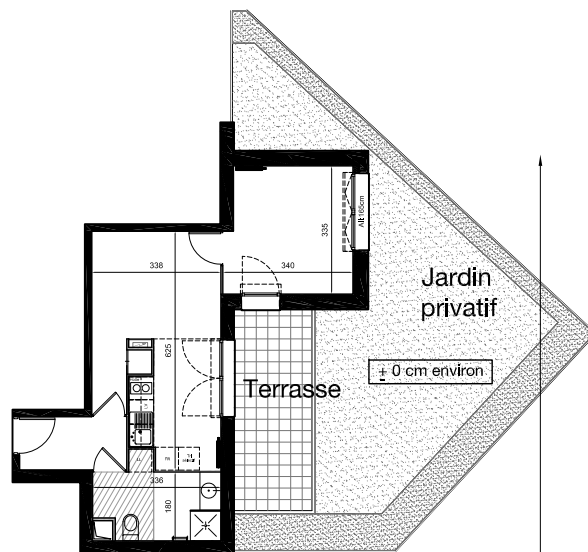
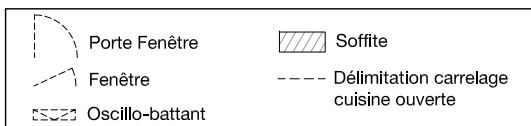


# Liv'in Bussy-Saint-Georges

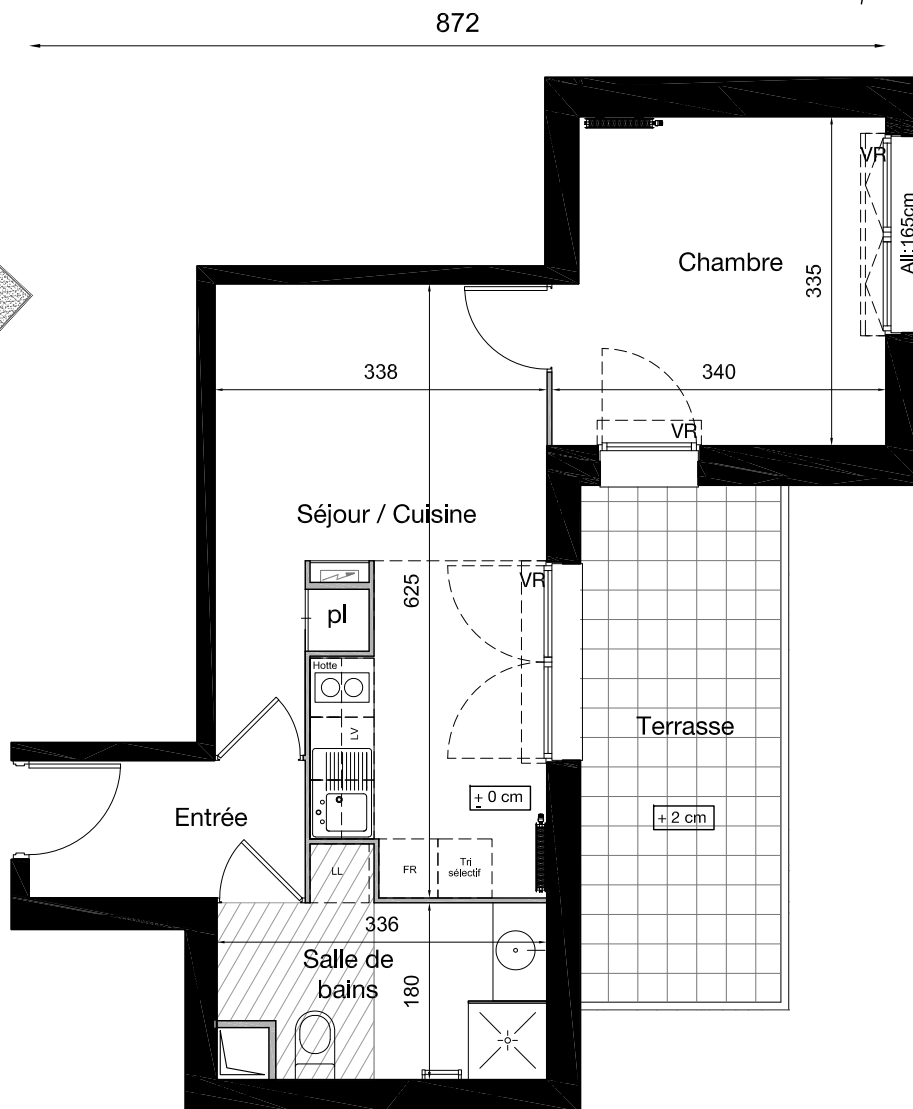


<b>Bâtiment</b>	<b>G</b>
<b>Appartement n°</b>	<b>G05</b>
<b>Type</b>	<b>T2</b>
<b>Niveau</b>	<b>Rez de chaussée</b>
Séjour / Cuisine	18,90m <sup>2</sup>
Chambre	10.80m <sup>2</sup>
Salle de bains	6.00m <sup>2</sup>
Entrée	3.80m <sup>2</sup>
<b>Surface habitable</b>	<b>39.50m<sup>2</sup></b>
Terrasse	10.70m <sup>2</sup>
Jardin privatif	44.00m <sup>2</sup>

La surface des pièces comprend la surface des placards



980



**CA CRÉDIT AGRICOLE**  
IMMOBILIER

Crédit Agricole Immobilier Promotion  
Siège social : 12 place des États-Unis  
92545 Montrouge cedex  
tél 01 43 23 39 00  
www.ca-immobilier.fr

Le présent document exprime la figure et les dispositions générales des locaux.  
Des variations peuvent intervenir en fonction des nécessités administratives, techniques et des tolérances d'exécution.  
Les soffites et faux-plafond ne sont pas nécessairement figurés. La terre aura un tassement naturel.

Date: 12/03/2018  
Indice : notaire