

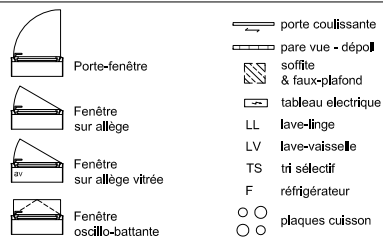
ZAC de l'Aérostat - Trappes  
avenue Clément Ader - rue Maurice Ravel

Appartement n° B21  
Type T3  
Bâtiment B  
Niveau 2ème étage

Entrée 2.84m<sup>2</sup>  
Séjour / cuisine 25.15m<sup>2</sup>  
Suite parentale 12.11m<sup>2</sup>  
Chambre 1 10.55m<sup>2</sup>  
Bains 4.39m<sup>2</sup>  
WC 1.89m<sup>2</sup>  
Dégagement 2.52m<sup>2</sup>

Surface habitable 59.45m<sup>2</sup>  
Balcon 4.96m<sup>2</sup>

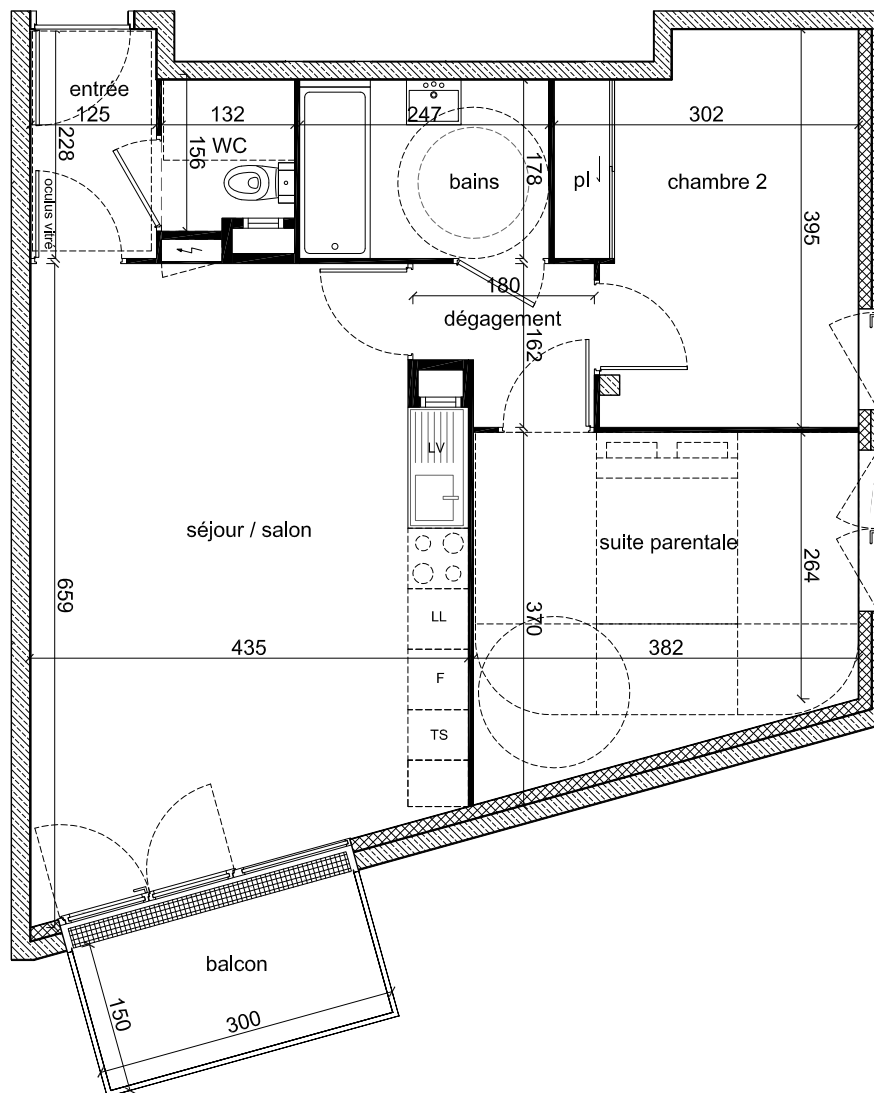
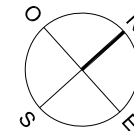
la surface des pièces comprend la surface des placards



Le présent document exprime le principe d'agencement et les dispositions générales de l'appartement. Des variations peuvent intervenir en fonction des nécessités techniques de la réalisation, tant en ce qui concerne les dimensions libres que l'équipement technique (soffites, retombées de poutres, faux-plafonds, galnes techniques, nu des fenêtres, équipements électriques, etc.). Les cotes indiquées sont approximatives.

SCCV Jardin Nacelia - Indice C - VERSION NOTAIRE 15/05/2017

# Jardin Nacelia



**CA CRÉDIT AGRICOLE**  
IMMOBILIER

Crédit Agricole Immobilier Résidentiel  
Siège social : 78 chemin des Sept Deniers  
Bât.6 - BP 60401 - 31204 Toulouse Cedex 2  
tél 05 34 410 410 - fax 05 34 410 463  
[www.ca-immobilier.fr](http://www.ca-immobilier.fr)