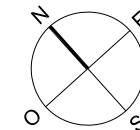


Gardin Nacelia



ZAC de l'Aérostat - Trappes
avenue Clément Ader - rue Maurice Ravel

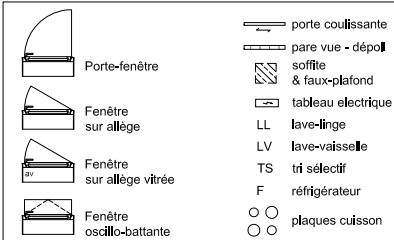
Appartement n° **B22**
Type **T4**
Bâtiment **B**
Niveau **2ème étage**

Entrée 2.08m²
Cellier 3.20m²
Séjour / salon 20.66m²
Cuisine 4.91m²
Suite parentale 13.28m²
Chambre 1 11.35m²
Chambre 2 9.04m²
Bains 5.27m²
Sde* 1.83m²
WC 1.29m²
Dégagement 4.52m²

Surface habitable **77.44m²**
Balcon **4.96m²**

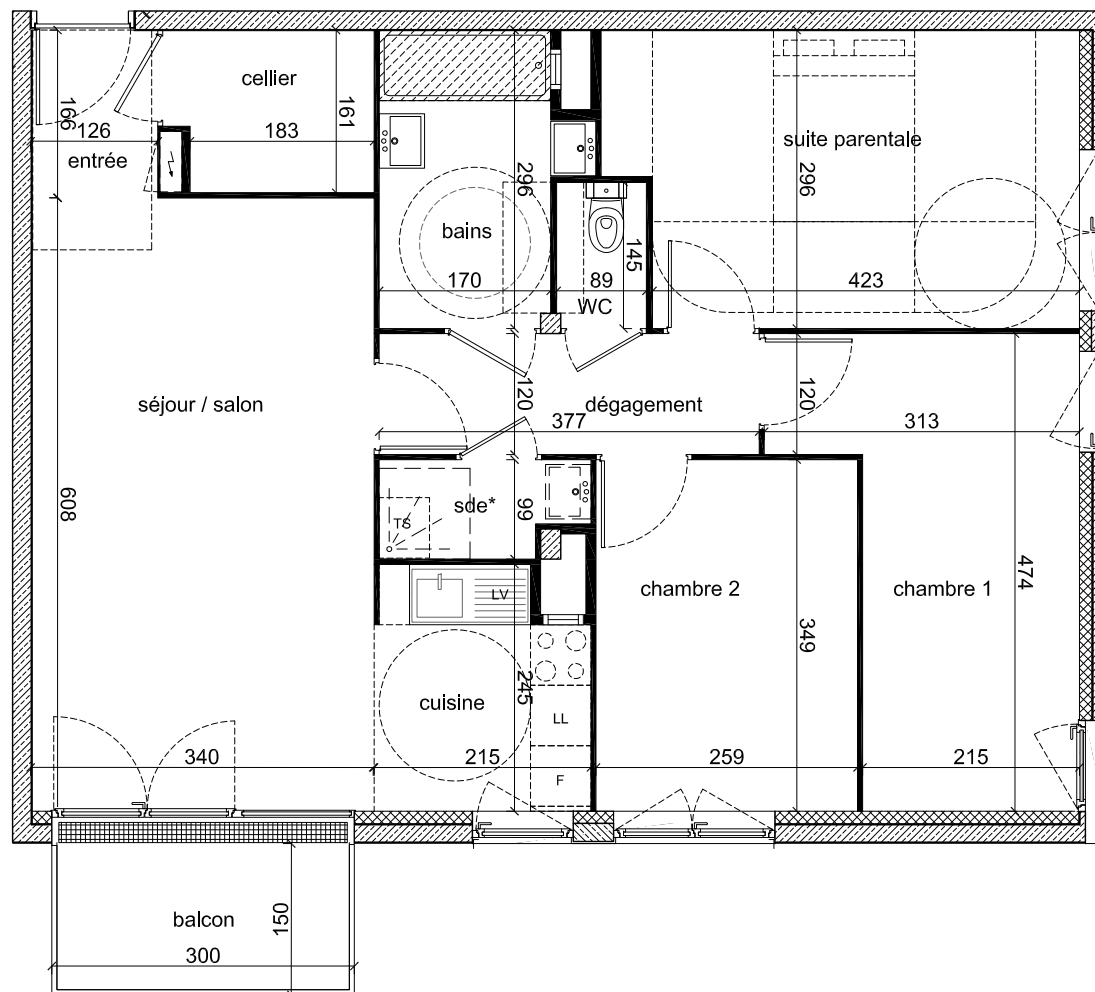
* salle d'eau non équipée

la surface des pièces comprend la surface des placards



Le présent document exprime le principe d'agencement et les dispositions générales de l'appartement. Des variations peuvent intervenir en fonction des nécessités techniques de la réalisation, tant en ce qui concerne les dimensions libres que l'équipement technique (soffites, rebornées de poutres, faux-plafonds, galnes techniques, nu des fenêtres, équipements électriques, etc.). Les cotes indiquées sont approximatives.

SCCV Jardin Nacelia - Indice C - VERSION NOTAIRE 15/05/2017



CA CRÉDIT AGRICOLE
IMMOBILIER

Crédit Agricole Immobilier Résidentiel
Siège social : 78 chemin des Sept Deniers
Bât.6 - BP 60401 - 31204 Toulouse Cedex 2
tél 05 34 410 410 - fax 05 34 410 463
www.ca-immobilier.fr

