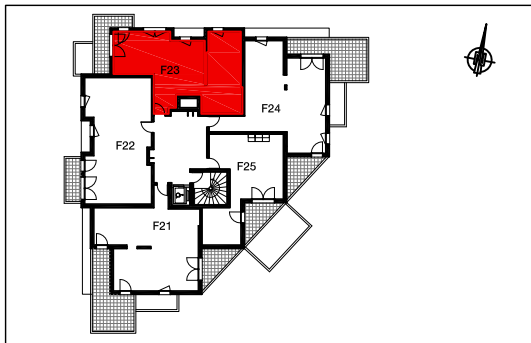


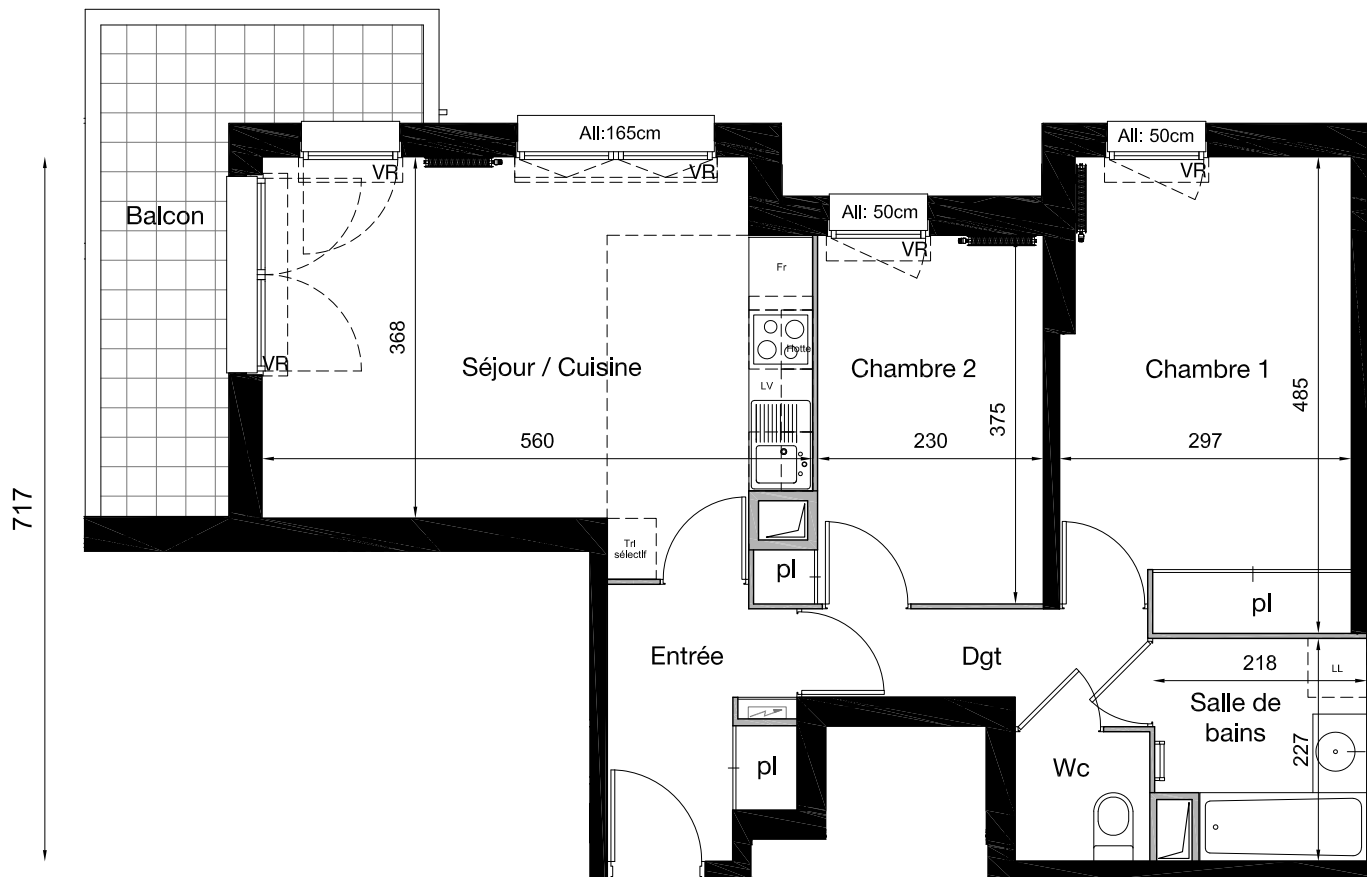
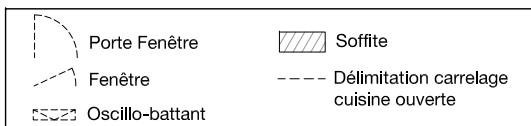
# Liv'in Bussy-Saint-Georges



1124

<b>Bâtiment</b>	<b>F</b>
<b>Appartement n°</b>	<b>F23</b>
<b>Type</b>	<b>T3</b>
<b>Niveau</b>	<b>2ème étage</b>
Séjour / Cuisine	20,60m <sup>2</sup>
Chambre 1	13,70m <sup>2</sup>
Chambre 2	9,00m <sup>2</sup>
Salle de bains	4,60m <sup>2</sup>
Wc	1,80m <sup>2</sup>
Dégagement	3,60m <sup>2</sup>
Entrée	4,70m <sup>2</sup>
<b>Surface habitable</b>	<b>58,00m<sup>2</sup></b>
Balcon	8,50m <sup>2</sup>

La surface des pièces comprend la surface des placards



**CA CRÉDIT AGRICOLE**  
IMMOBILIER

Crédit Agricole Immobilier Promotion  
Siège social : 12 place des États-Unis  
92545 Montrouge cedex  
tél 01 43 23 39 00  
www.ca-immobilier.fr

Le présent document exprime la figure et les dispositions générales des locaux.  
Des variations peuvent intervenir en fonction des nécessités administratives, techniques et des tolérances d'exécution.  
Les soffites et faux-plafond ne sont pas nécessairement figurés. La terre aura un tassement naturel.

Date: 12/03/2018  
Indice : notaire