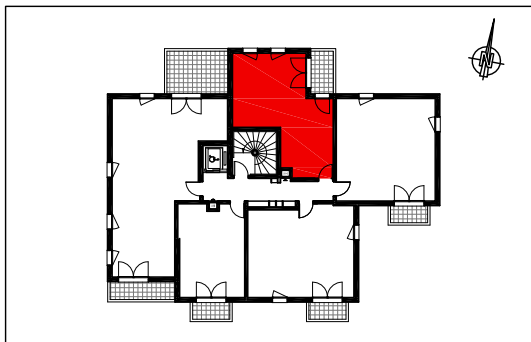
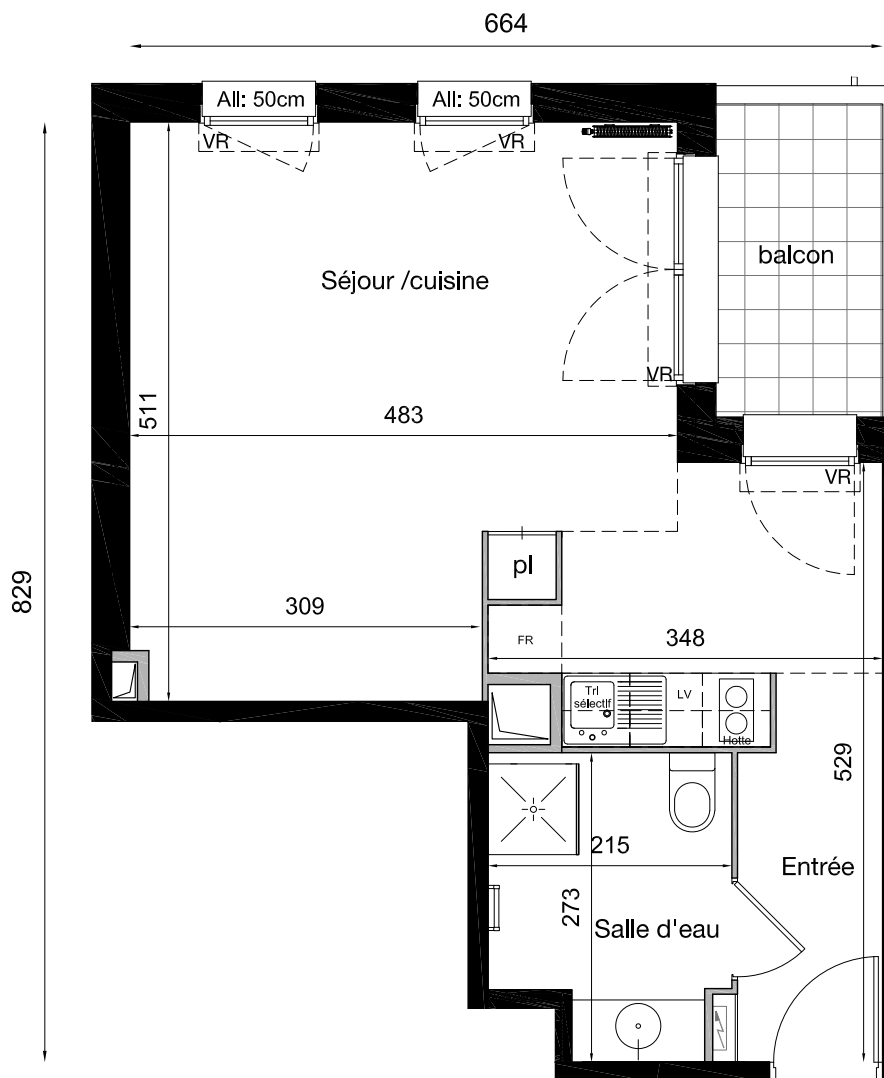


Liv'in Bussy-Saint-Georges



Bâtiment	E
Appartement n°	E21
Type	T1bis
Niveau	2e étage
Séjour / cuisine	32,60m ²
Salle d'eau	5,00m ²
Surface habitable	37,60m²
balcon	4,10m ²
La surface des pièces comprend la surface des placards	

	Porte Fenêtre		Soffite
	Fenêtre		Délimitation carrelage cuisine ouverte
	Oscillo-battant		



CA CRÉDIT AGRICOLE
IMMOBILIER

Crédit Agricole Immobilier Promotion
Siège social : 12 place des États-Unis
92545 Montrouge cedex
tél 01 43 23 39 00
www.ca-immobilier.fr

Le présent document exprime la figure et les dispositions générales des locaux.
Des variations peuvent intervenir en fonction des nécessités administratives, techniques et des tolérances d'exécution.
Les soffites et faux-plafond ne sont pas nécessairement figurés. La terre aura un tassement naturel.

Date: 12/03/2018
Indice : notaire