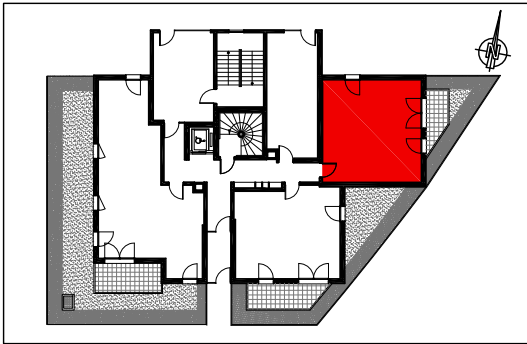


# Liv'in Bussy-Saint-Georges



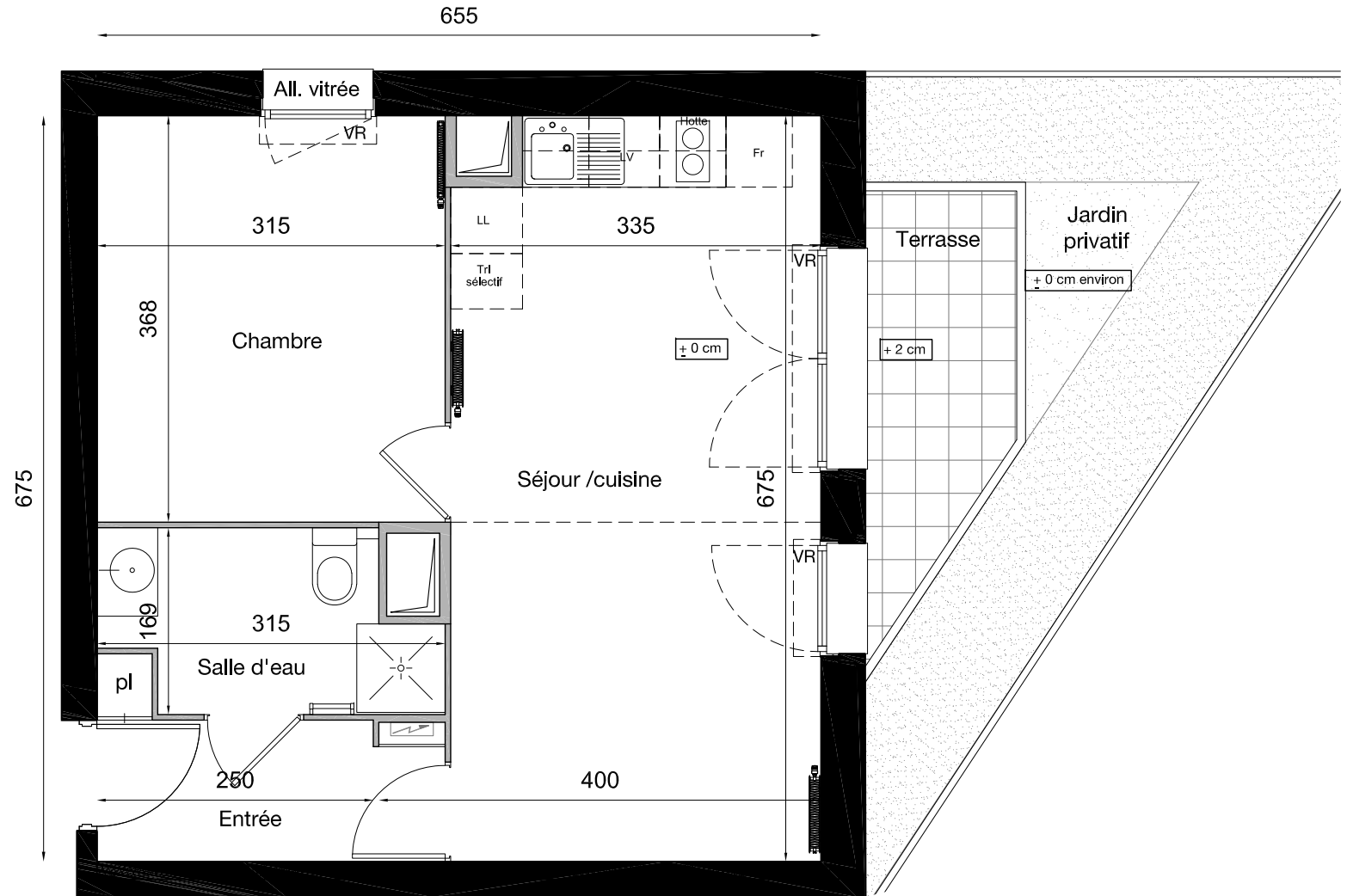
<b>Bâtiment</b>	E
<b>Appartement n°</b>	E01
<b>Type</b>	T2
<b>Niveau</b>	Rez de jardin
Séjour / cuisine	22,10m <sup>2</sup>
Chambre 1	11,50m <sup>2</sup>
Salle de bains	4,40m <sup>2</sup>
Entrée	4,10m <sup>2</sup>
<b>Surface habitable</b>	<b>42,10m<sup>2</sup></b>
Terrasse	4,40m <sup>2</sup>
Jardin privatif	10m <sup>2</sup>

La surface des pièces comprend la surface des placards

	Porte Fenêtre		Soffite
	Fenêtre		Délimitation carrelage cuisine ouverte
	Oscillo-battant		

**CA CRÉDIT AGRICOLE**  
IMMOBILIER

Crédit Agricole Immobilier Promotion  
Siège social : 12 place des États-Unis  
92545 Montrouge cedex  
tél 01 43 23 39 00  
www.ca-immobilier.fr



Le présent document exprime la figure et les dispositions générales des locaux.  
Des variations peuvent intervenir en fonction des nécessités administratives, techniques et des tolérances d'exécution.  
Les soffites et faux-plafond ne sont pas nécessairement figurés. La terre aura un tassement naturel.

Date: 12/03/2018  
Indice : notaire