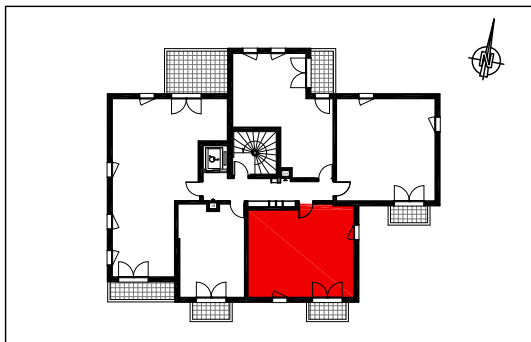


Liv'in Bussy-Saint-Georges



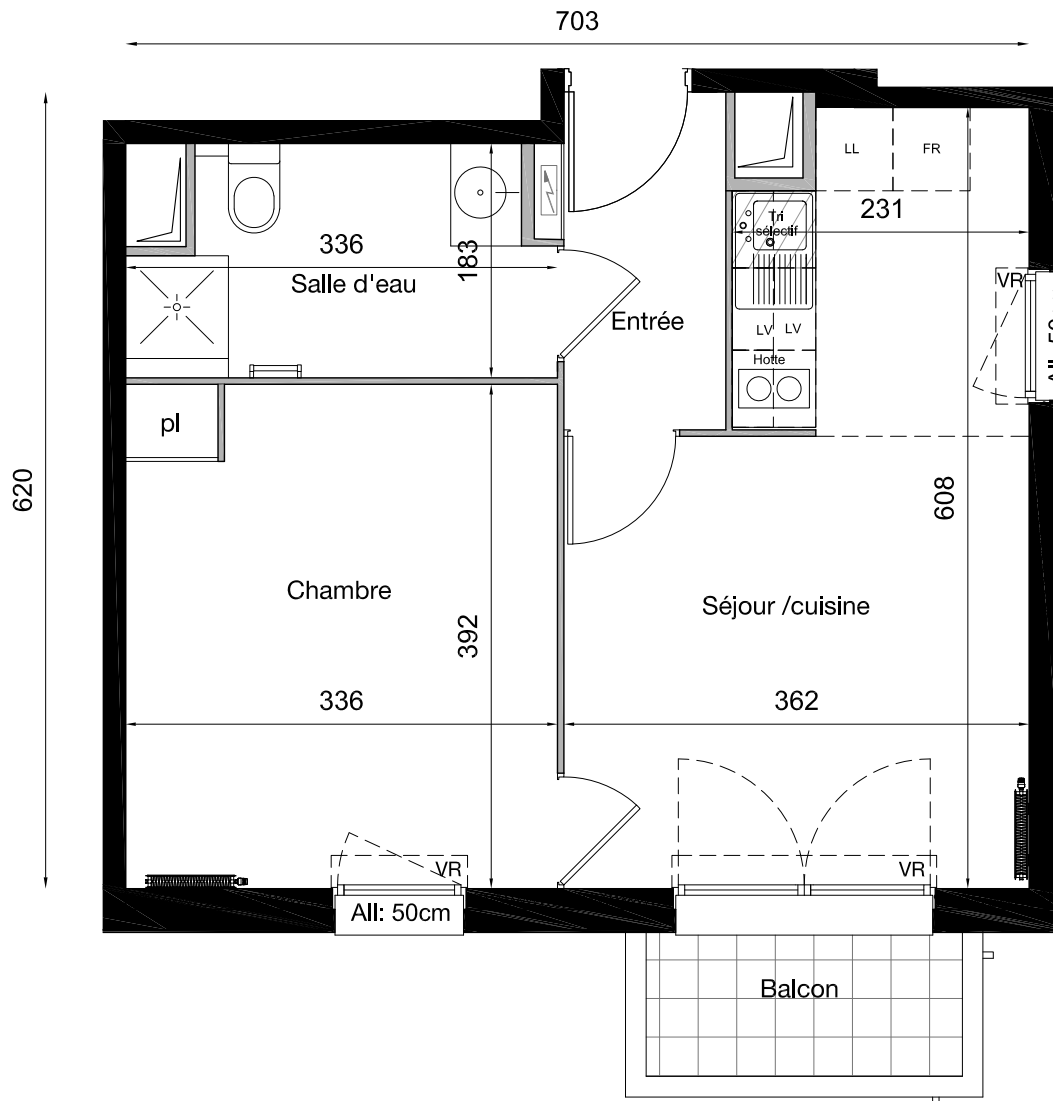
Bâtiment	E
Appartement n°	E23
Type	T2
Niveau	2e étage
Séjour / cuisine	18,10m ²
Chambre	13,10m ²
Salle d'eau	5,30m ²
Entrée	3,20m ²
Surface habitable	39.70m²
Balcon	2,80m ²

La surface des pièces comprend la surface des placards

	Porte Fenêtre		Soffite
	Fenêtre		Délimitation carrelage cuisine ouverte
	Oscillo-battant		

CA CRÉDIT AGRICOLE
IMMOBILIER

Crédit Agricole Immobilier Promotion
Siège social : 12 place des États-Unis
92545 Montrouge cedex
tél 01 43 23 39 00
www.ca-immobilier.fr



Le présent document exprime la figure et les dispositions générales des locaux.
Des variations peuvent intervenir en fonction des nécessités administratives, techniques et des tolérances d'exécution.
Les soffites et faux-plafond ne sont pas nécessairement figurés. La terre aura un tassement naturel.

Date: 12/03/2018
Indice : notaire