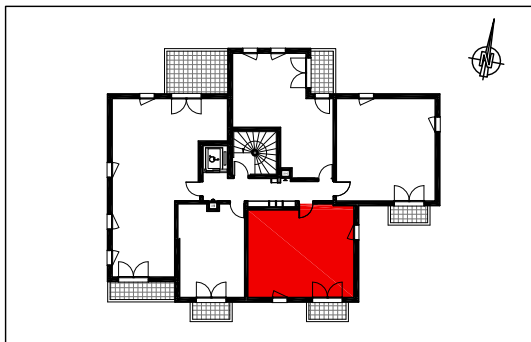


# Liv'in Bussy-Saint-Georges

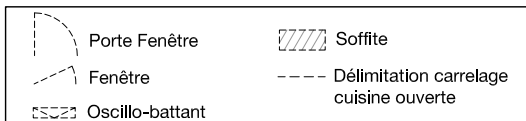


**Bâtiment** E  
**Appartement n°** E13  
**Type** T2  
**Niveau** 1er étage

Séjour / cuisine 18,10m<sup>2</sup>  
 Chambre 13,10m<sup>2</sup>  
 Salle d'eau 5,30m<sup>2</sup>  
 Entrée 3,20m<sup>2</sup>

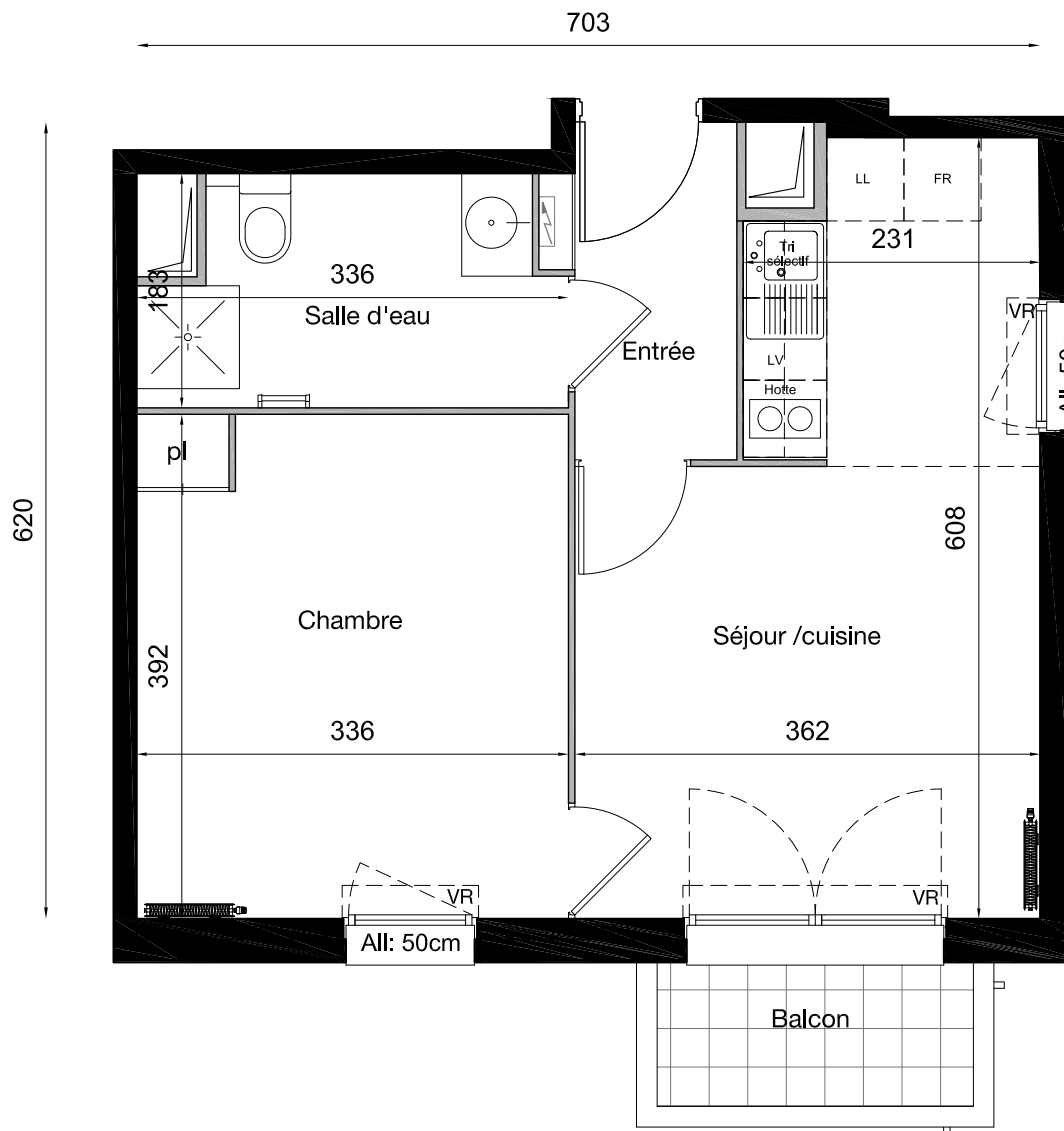
**Surface habitable** 39.70m<sup>2</sup>  
**Balcon** 2,80m<sup>2</sup>

La surface des pièces comprend la surface des placards



**CA CRÉDIT AGRICOLE**  
IMMOBILIER

Crédit Agricole Immobilier Promotion  
 Siège social : 12 place des États-Unis  
 92545 Montrouge cedex  
 tél 01 43 23 39 00  
[www.ca-immobilier.fr](http://www.ca-immobilier.fr)



Le présent document exprime la figure et les dispositions générales des locaux.  
 Des variations peuvent intervenir en fonction des nécessités administratives, techniques et des tolérances d'exécution.  
 Les soffites et faux-plafond ne sont pas nécessairement figurés. La terre aura un tassement naturel.

Date: 12/03/2018  
 Indice : notaire