



LIORZH



| | |
|-------------------|----------------------|
| Appartement N° | B101 |
| Type | T2 |
| Bâtiment | B |
| Niveau | R+1 |
| Séjour - Cuisine | 25,53 |
| Chambre 1 | 12,66 |
| Salle de bain | 4,84 |
| WC | 1,37 |
| Surface habitable | 44,40 m ² |
| Balcon | 13,80 m ² |

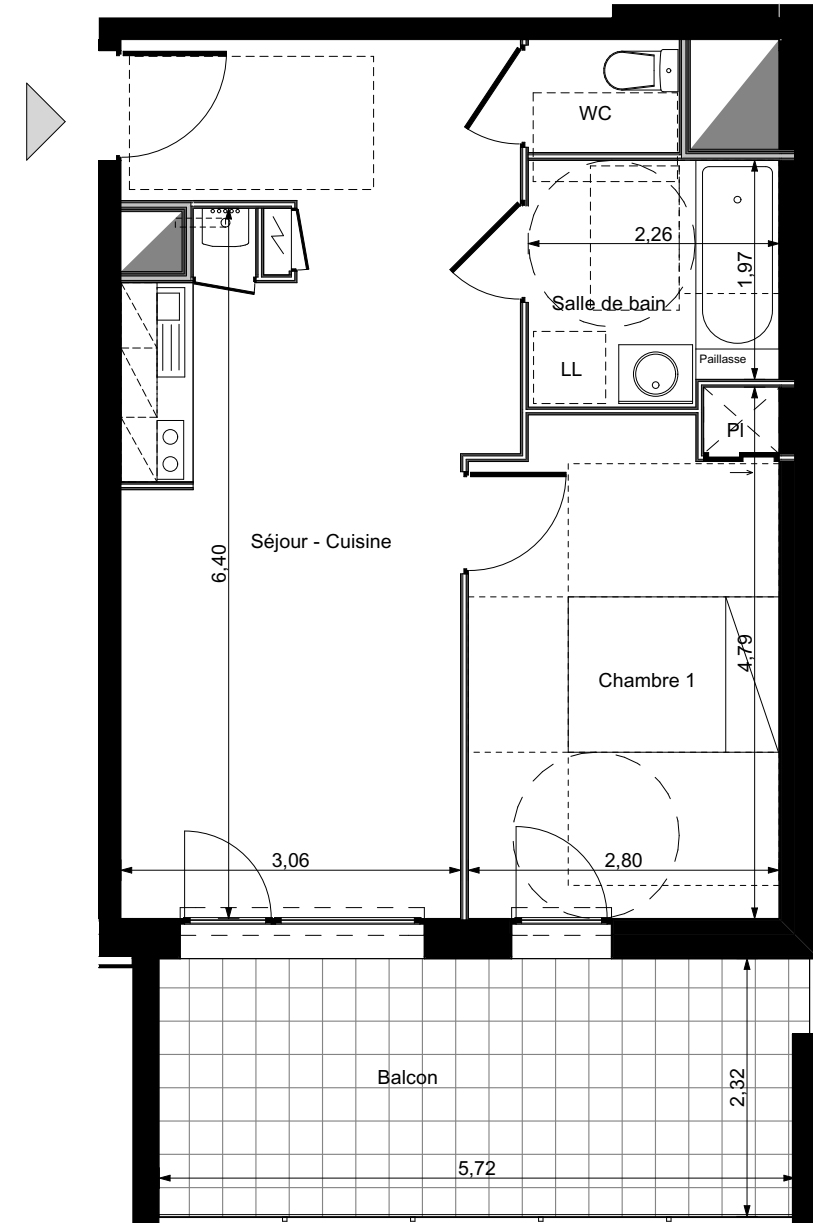
La surface des plans comprend la surface des placards

Date 30 /03 / 2018

Le Trionnaire (x2) - Tassot - Le Chapelain
a/LTA architectes - urbanistes

 **CRÉDIT AGRICOLE**
IMMOBILIER

Crédit Agricole Immobilier Promotion
Siège social : 12 place des États-Unis
92545 Montrouge cedex
tél 01 43 23 39 00
www.ca-immobilier.fr



Le présent document est susceptible de modifications techniques ou administratives