



# LIORZH



|                  |       |
|------------------|-------|
| Appartement N°   | B105  |
| Type             | T2    |
| Bâtiment         | B     |
| Niveau           | R+1   |
| Séjour - Cuisine | 24,49 |
| Chambre 1        | 11,88 |
| Salle de bain    | 4,51  |
| WC               | 1,27  |

|                   |                      |
|-------------------|----------------------|
| Surface habitable | 42,15 m <sup>2</sup> |
| Balcon            | 11,51 m <sup>2</sup> |

La surface des plans comprend la surface des placards

Date 30 /03 / 2018

**Le Trionnaire (x2) - Tassot - Le Chapelain**  
a/LTA architectes - urbanistes

 **CRÉDIT AGRICOLE**  
IMMOBILIER

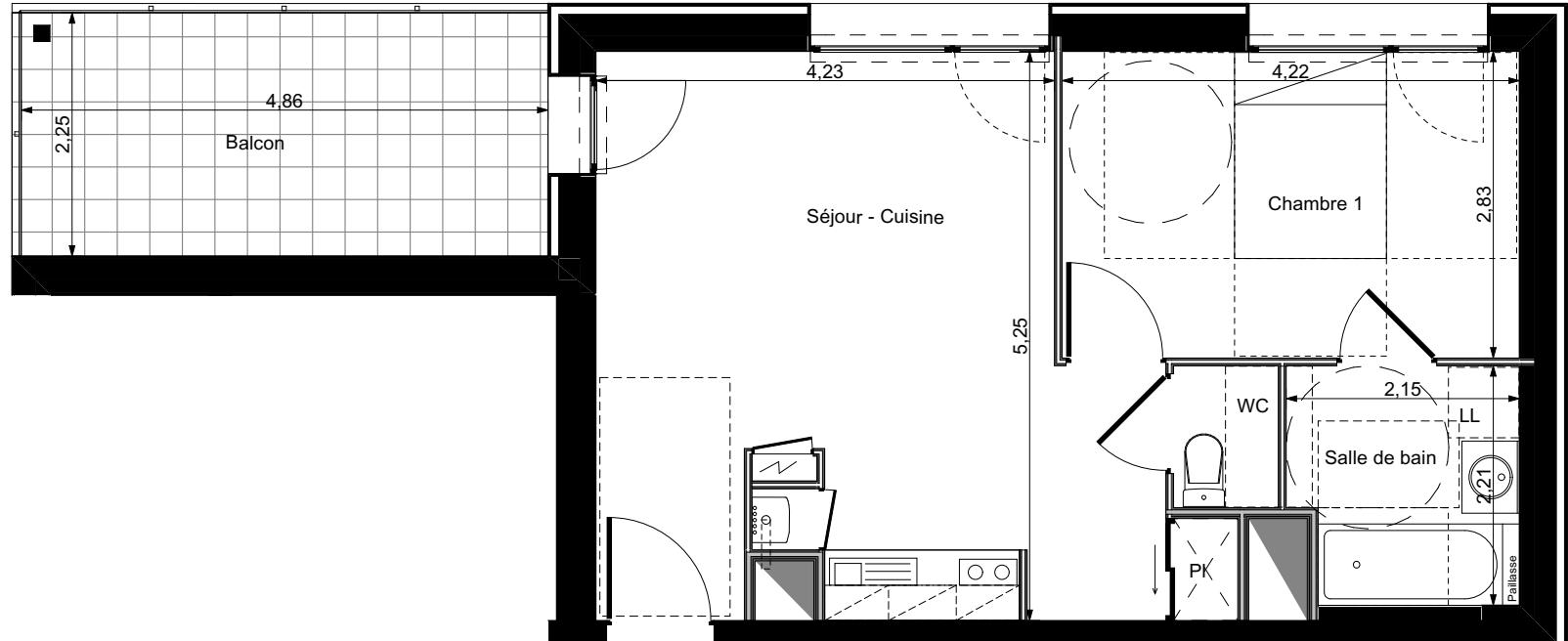
Crédit Agricole Immobilier Promotion

Siège social : 12 place des États-Unis

92545 Montrouge cedex

tél 01 43 23 39 00

www.ca-immobilier.fr



Le présent document est susceptible de modifications techniques ou administratives