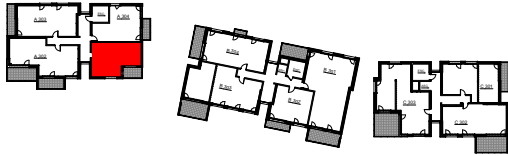




LIORZH

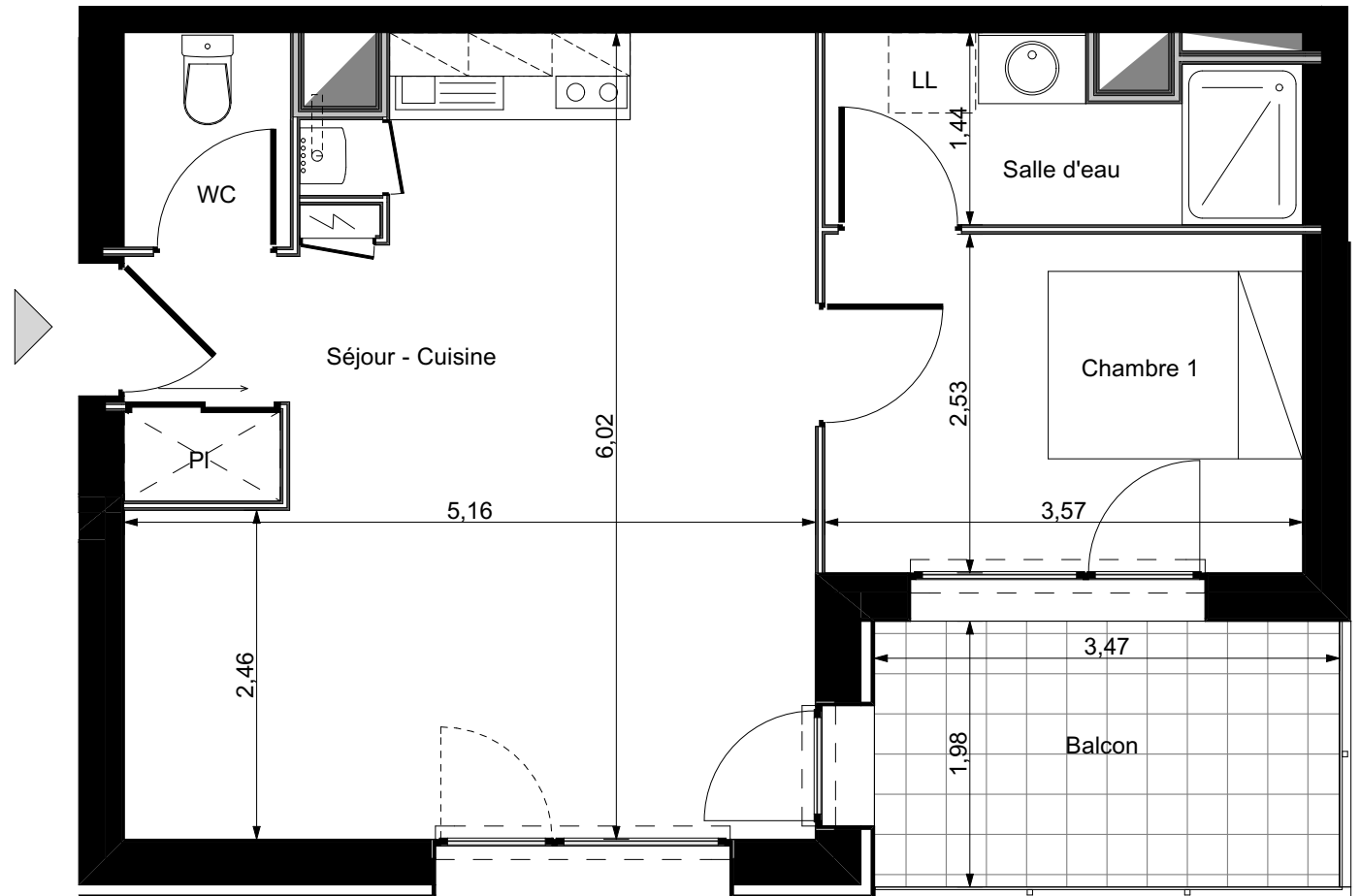


Appartement N°	A301
Type	T2
Bâtiment	A
Niveau	R+3
Séjour - Cuisine	28,34
Chambre 1	9,02
Salle d'eau	4,53
WC	1,99
Surface habitable	43,88 m ²
Balcon	7,36 m ²

La surface des plans comprend la surface des placards

Date 30 /03 / 2018

Le Trionnaire (x2) - Tassot - Le Chapelain
a/LTA architectes - urbanistes



 **CRÉDIT AGRICOLE**
IMMOBILIER

Crédit Agricole Immobilier Promotion
Siège social : 12 place des États-Unis
92545 Montrouge cedex
tél 01 43 23 39 00
www.ca-immobilier.fr

Le présent document est susceptible de modifications techniques ou administratives