

LIORZH



Appartement N°	A102
Type	T3
Bâtiment	A
Niveau	R+1
Entrée	5,07
Séjour - Cuisine	30,65
Chambre 1	11,25
Chambre 2	10,91
Salle de bain	4,92
WC	1,86
Surface habitable	64,66 m ²
Balcon 01 :	13,03 m ²
Balcon 02 :	9,46 m ²

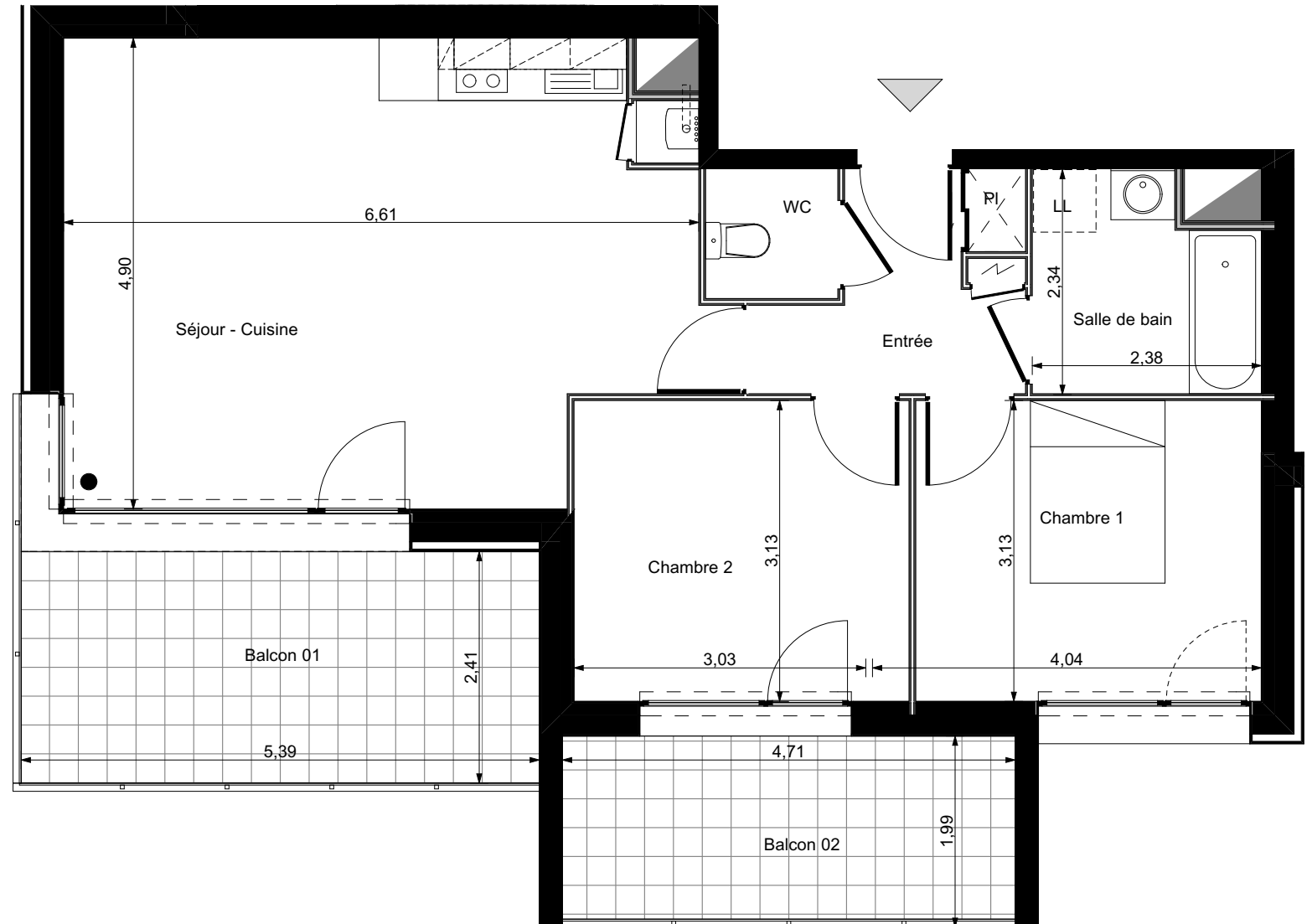
La surface des plans comprend la surface des placards

Date 30 /03 / 2018

Le Trionnaire (x2) - Tassot - Le Chapelain
a/LTA architectes - urbanistes

 **CRÉDIT AGRICOLE**
IMMOBILIER

Crédit Agricole Immobilier Promotion
Siège social : 12 place des États-Unis
92545 Montrouge cedex
tél 01 43 23 39 00
www.ca-immobilier.fr



Le présent document est susceptible de modifications techniques ou administratives