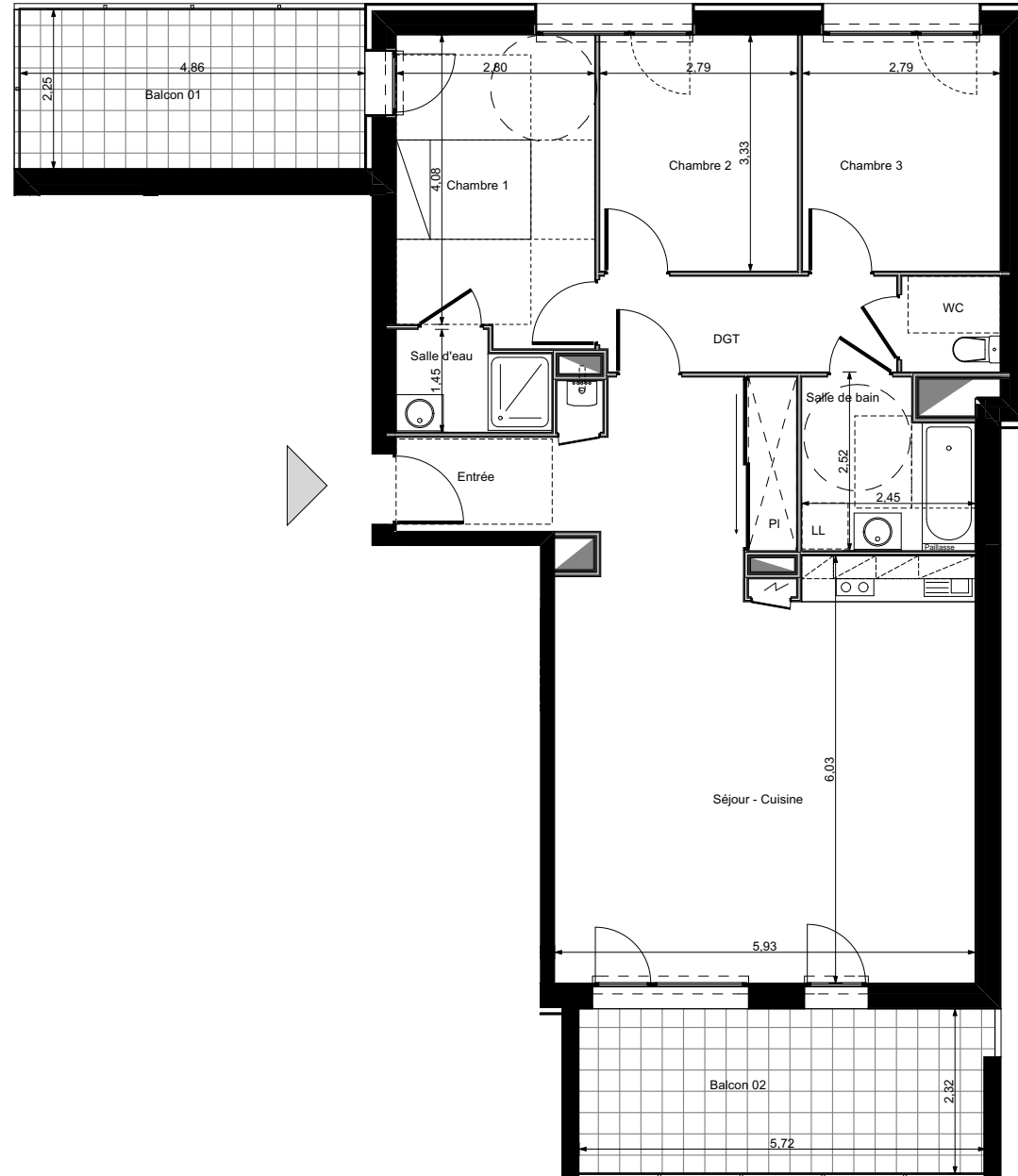
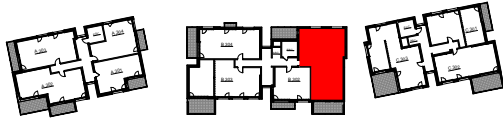


# LIORZH



Appartement N°	B301
Type	T4
Bâtiment	B
Niveau	R+3
Entrée	2,99
Séjour - Cuisine	43,59
Chambre 1	12,06
Chambre 2	9,29
Chambre 3	9,24
Salle de bain	5,42
WC	1,88
Salle d'eau	2,82
DGT	5,65

Surface habitable	92,94 m <sup>2</sup>
Balcon 01 :	11,51 m <sup>2</sup>
Balcon 02 :	13,80 m <sup>2</sup>

La surface des plans comprend la surface des placards

Date 30 /03 / 2018

**Le Trionnaire (x2) - Tassot - Le Chapelain**  
a/LTA architectes - urbanistes

 **CRÉDIT AGRICOLE**  
IMMOBILIER

Crédit Agricole Immobilier Promotion

Siège social : 12 place des États-Unis

92545 Montrouge cedex

tél 01 43 23 39 00

www.ca-immobilier.fr

Le présent document est susceptible de modifications techniques ou administratives