



LIORZH



Appartement N°	B104
Type	T3
Bâtiment	B
Niveau	R+1
Entrée	5,19
Séjour - Cuisine	27,31
Chambre 1	12,14
Chambre 2	9,72
Salle de bain	5,07
WC	1,89

Surface habitable	61,32 m ²
Balcon 01 :	11,20 m ²
Balcon 02 :	1,76 m ²

La surface des plans comprend la surface des placards

Date 30 /03 / 2018

Le Trionnaire (x2) - Tassot - Le Chapelain
a/LTA architectes - urbanistes

 **CRÉDIT AGRICOLE**
IMMOBILIER

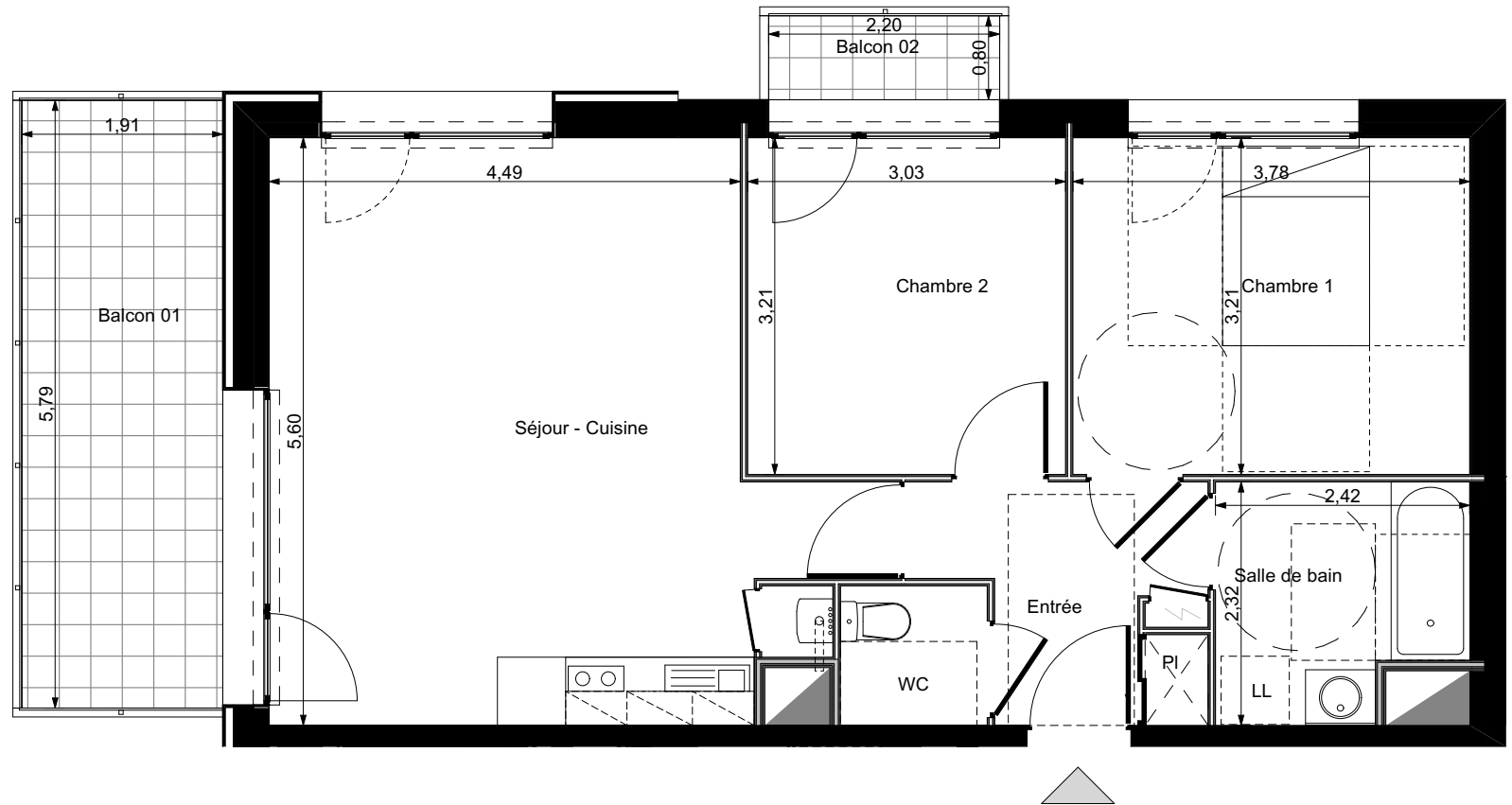
Crédit Agricole Immobilier Promotion

Siège social : 12 place des États-Unis

92545 Montrouge cedex

tél 01 43 23 39 00

www.ca-immobilier.fr



Le présent document est susceptible de modifications techniques ou administratives