



# LIORZH



Appartement N°	C202
Type	T3
Bâtiment	C
Niveau	R+2
Entrée	7,20
Séjour - Cuisine	24,48
Chambre 1	10,88
Chambre 2	9,66
Salle de bain	4,91
WC	1,82

Surface habitable	58,95 m <sup>2</sup>
Balcon	16,66 m <sup>2</sup>

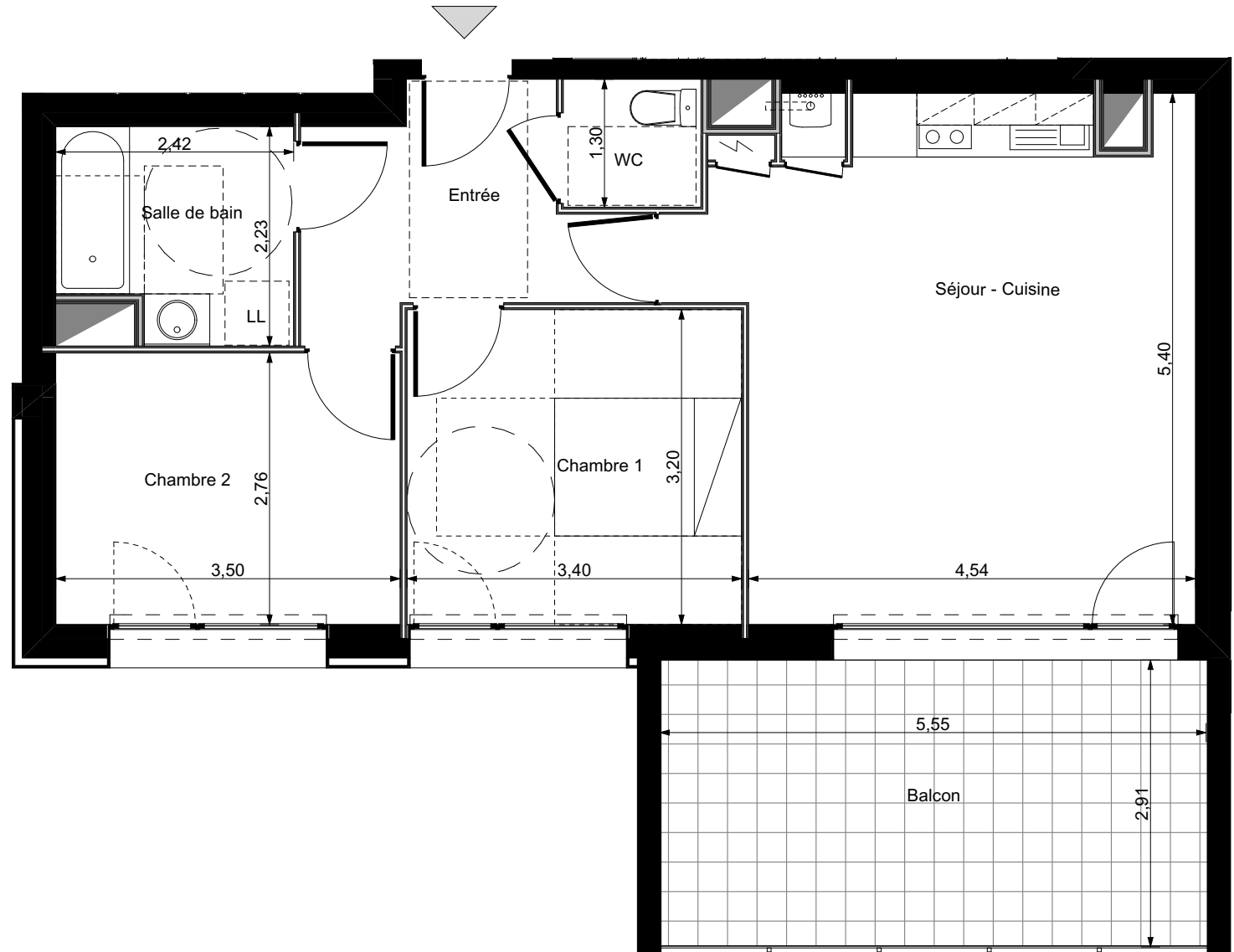
La surface des plans comprend la surface des placards

Date	30 /03 / 2018
------	---------------

**Le Trionnaire (x2) - Tassot - Le Chapelain**  
a/LTA architectes - urbanistes



Crédit Agricole Immobilier Promotion  
Siège social : 12 place des États-Unis  
92545 Montrouge cedex  
tél 01 43 23 39 00  
www.ca-immobilier.fr



Le présent document est susceptible de modifications techniques ou administratives