



# LIORZH

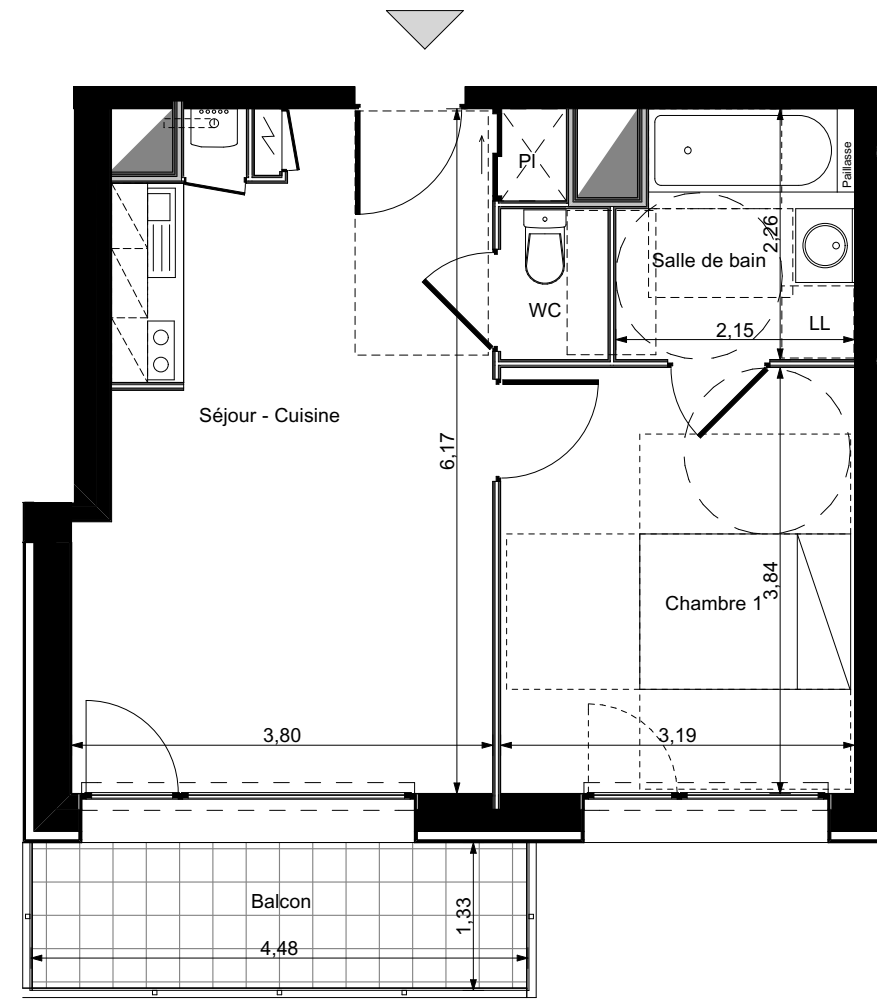


Appartement N°	B202
Type	T2
Bâtiment	B
Niveau	R+2
Séjour - Cuisine	21,96
Chambre 1	12,25
Salle de bain	4,60
WC	1,39
Surface habitable	40,20 m <sup>2</sup>
Balcon	6,46 m <sup>2</sup>

La surface des plans comprend la surface des placards

Date 30 /03 / 2018

**Le Trionnaire (x2) - Tassot - Le Chapelain**  
a/LTA architectes - urbanistes



Le présent document est susceptible de modifications techniques ou administratives



**Crédit Agricole Immobilier Promotion**  
Siège social : 12 place des États-Unis  
92545 Montrouge cedex  
tél 01 43 23 39 00  
www.ca-immobilier.fr