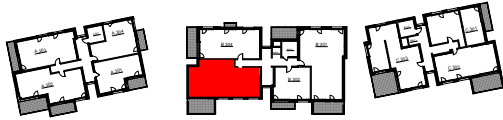


LIORZH



| | |
|------------------|-------|
| Appartement N° | B303 |
| Type | T4 |
| Bâtiment | B |
| Niveau | R+3 |
| Entrée | 8,28 |
| Séjour - Cuisine | 30,13 |
| Chambre 1 | 11,55 |
| Chambre 2 | 9,24 |
| Chambre 3 | 11,04 |
| Salle de bain | 4,91 |
| WC | 2,21 |
| Salle d'eau | 3,20 |

Surface habitable 80,56 m²
Balcon 14,75 m²

La surface des plans comprend la surface des placards

Date 30 /03 / 2018

Le Trionnaire (x2) - Tassot - Le Chapelain
a/LTA architectes - urbanistes

 **CRÉDIT AGRICOLE**
IMMOBILIER

Crédit Agricole Immobilier Promotion

Siège social : 12 place des États-Unis

92545 Montrouge cedex

tél 01 43 23 39 00

www.ca-immobilier.fr



Le présent document est susceptible de modifications techniques ou administratives