



LIORZH



Appartement N°	B201
Type	T2
Bâtiment	B
Niveau	R+2
Séjour - Cuisine	25,55
Chambre 1	12,66
Salle de bain	4,84
WC	1,37
Surface habitable	44,42 m ²
Balcon	6,46 m ²

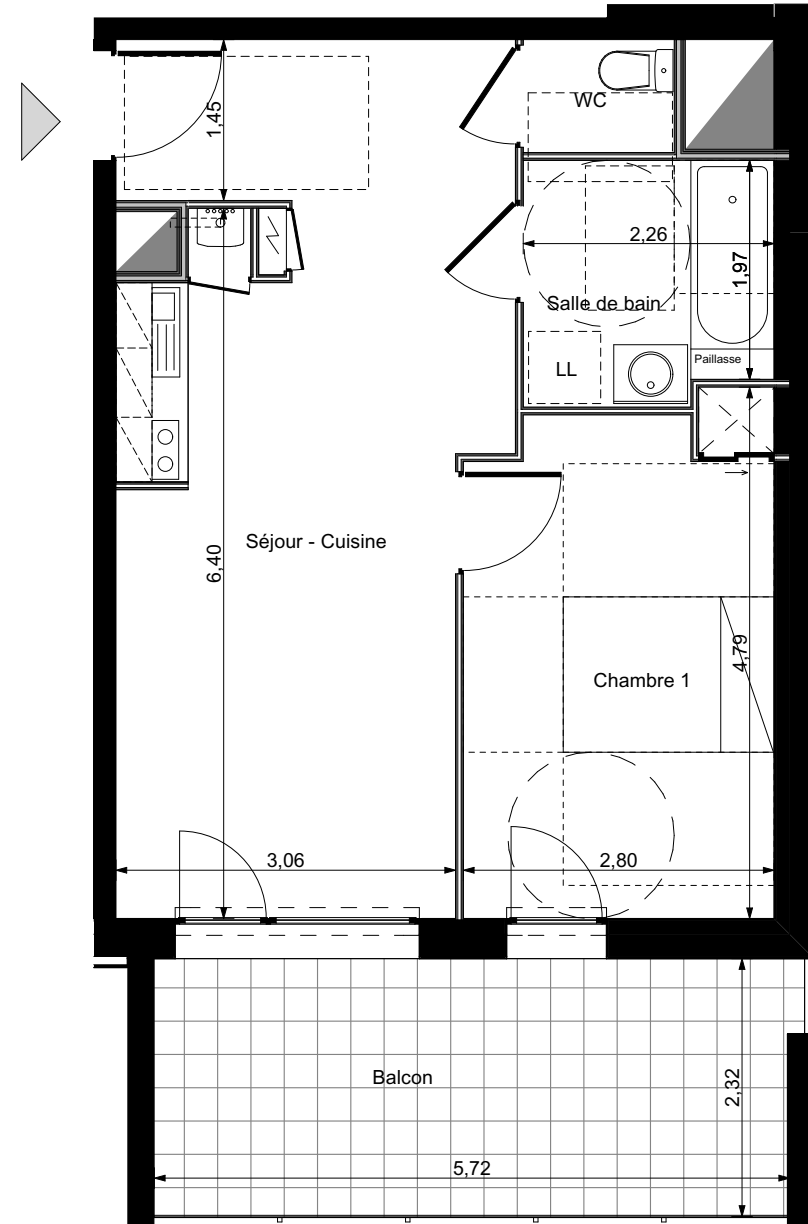
La surface des plans comprend la surface des placards

Date 30 /03 / 2018

Le Trionnaire (x2) - Tassot - Le Chapelain
a/LTA architectes - urbanistes



Crédit Agricole Immobilier Promotion
Siège social : 12 place des États-Unis
92545 Montrouge cedex
tél 01 43 23 39 00
www.ca-immobilier.fr



Le présent document est susceptible de modifications techniques ou administratives