

LIORZH



Appartement N°	C302
Type	T3
Bâtiment	C
Niveau	R+3
Entrée	7,20
Séjour - Cuisine	24,46
Chambre 1	10,88
Chambre 2	9,66
Salle de bain	4,91
WC	1,82
Surface habitable	58,93 m ²
Balcon	16,66 m ²

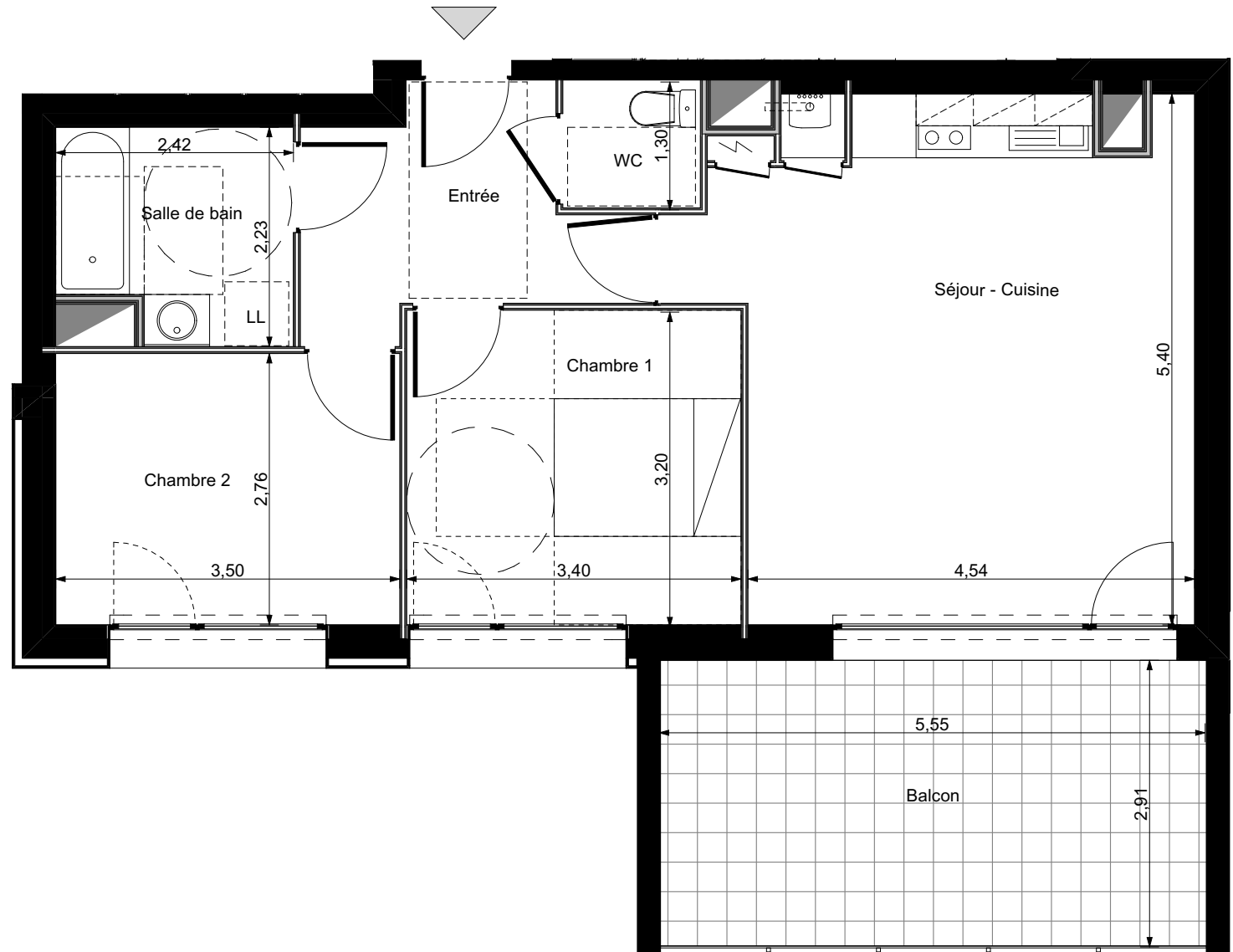
La surface des plans comprend la surface des placards

Date 30 /03 / 2018

Le Trionnaire (x2) - Tassot - Le Chapelain
a/LTA architectes - urbanistes

 **CRÉDIT AGRICOLE**
IMMOBILIER

Crédit Agricole Immobilier Promotion
Siège social : 12 place des États-Unis
92545 Montrouge cedex
tél 01 43 23 39 00
www.ca-immobilier.fr



Le présent document est susceptible de modifications techniques ou administratives