



# LIORZH



Appartement N°	A104
Type	T2
Bâtiment	A
Niveau	R+1
Entrée	1,58
Séjour - Cuisine	24,51
Chambre 1	10,93
Salle d'eau	5,62
WC	2,59
Surface habitable	45,23 m <sup>2</sup>
Balcon	5,93 m <sup>2</sup>

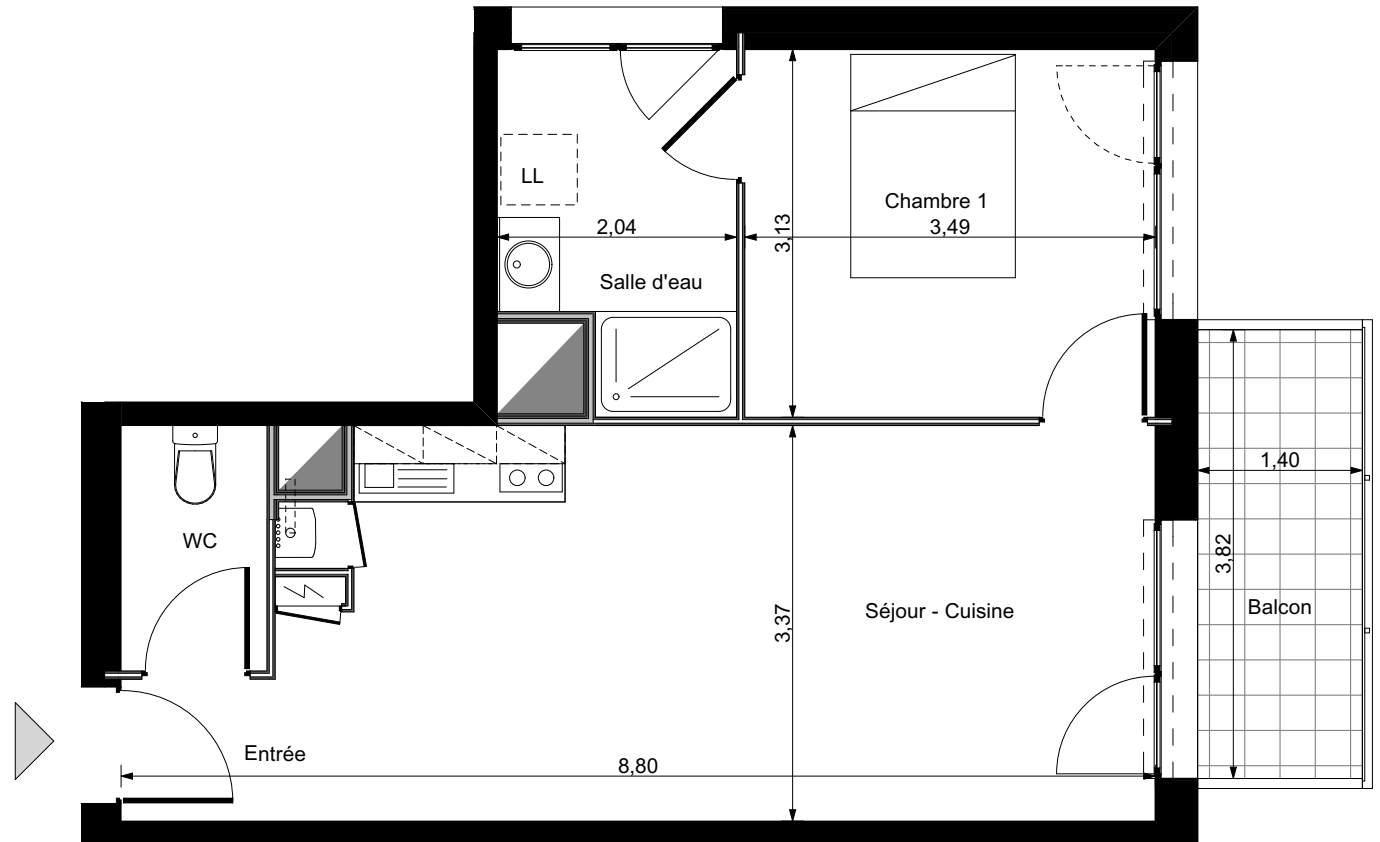
La surface des plans comprend la surface des placards

Date 30 /03 / 2018

**Le Trionnaire (x2) - Tassot - Le Chapelain**  
a/LTA architectes - urbanistes

 **CRÉDIT AGRICOLE**  
IMMOBILIER

Crédit Agricole Immobilier Promotion  
Siège social : 12 place des États-Unis  
92545 Montrouge cedex  
tél 01 43 23 39 00  
www.ca-immobilier.fr



Le présent document est susceptible de modifications techniques ou administratives