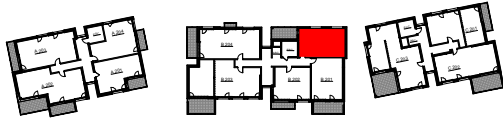


LIORZH



Appartement N°	B205
Type	T2
Bâtiment	B
Niveau	R+2
Séjour - Cuisine	24,45
Chambre 1	11,88
Salle de bain	4,51
WC	1,32

Surface habitable	42,16 m ²
Balcon	11,51 m ²

La surface des plans comprend la surface des placards

Date 30 /03 / 2018

Le Trionnaire (x2) - Tassot - Le Chapelain
a/LTA architectes - urbanistes

 **CRÉDIT AGRICOLE**
IMMOBILIER

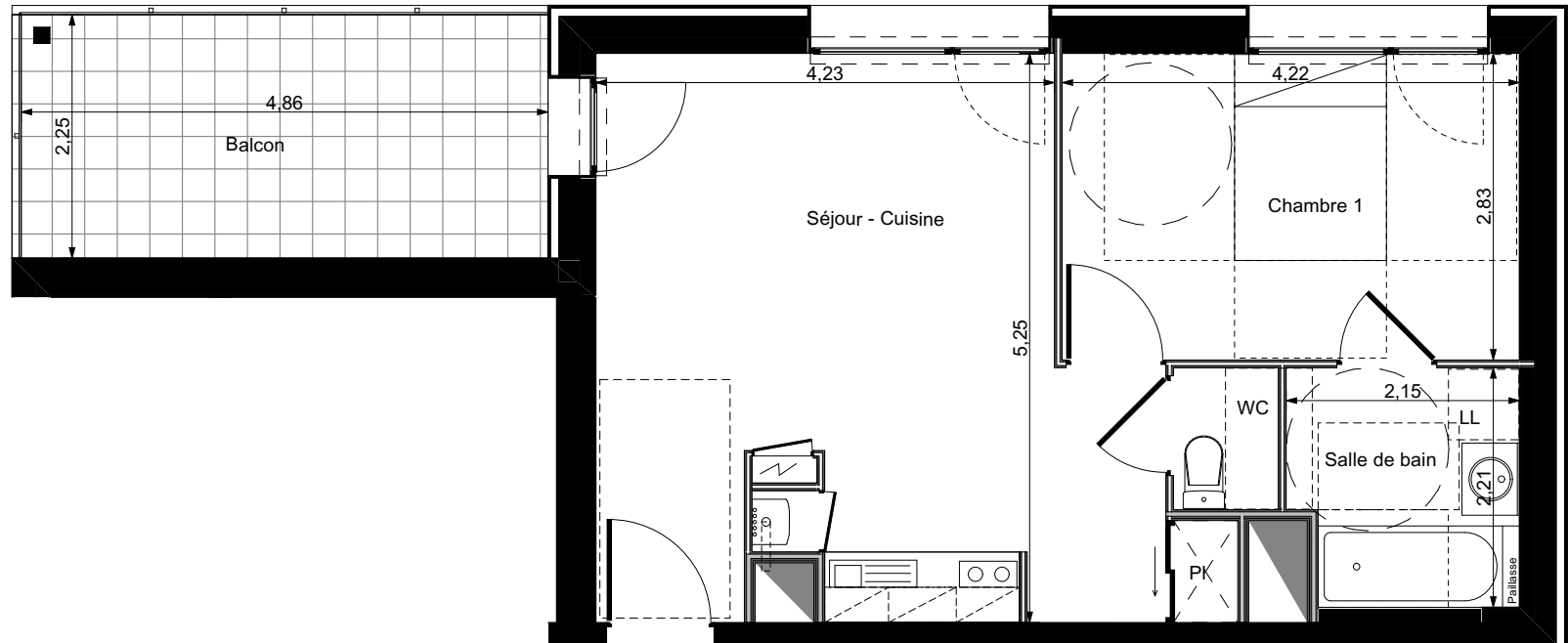
Crédit Agricole Immobilier Promotion

Siège social : 12 place des États-Unis

92545 Montrouge cedex

tél 01 43 23 39 00

www.ca-immobilier.fr



Le présent document est susceptible de modifications techniques ou administratives