

# LIORZH

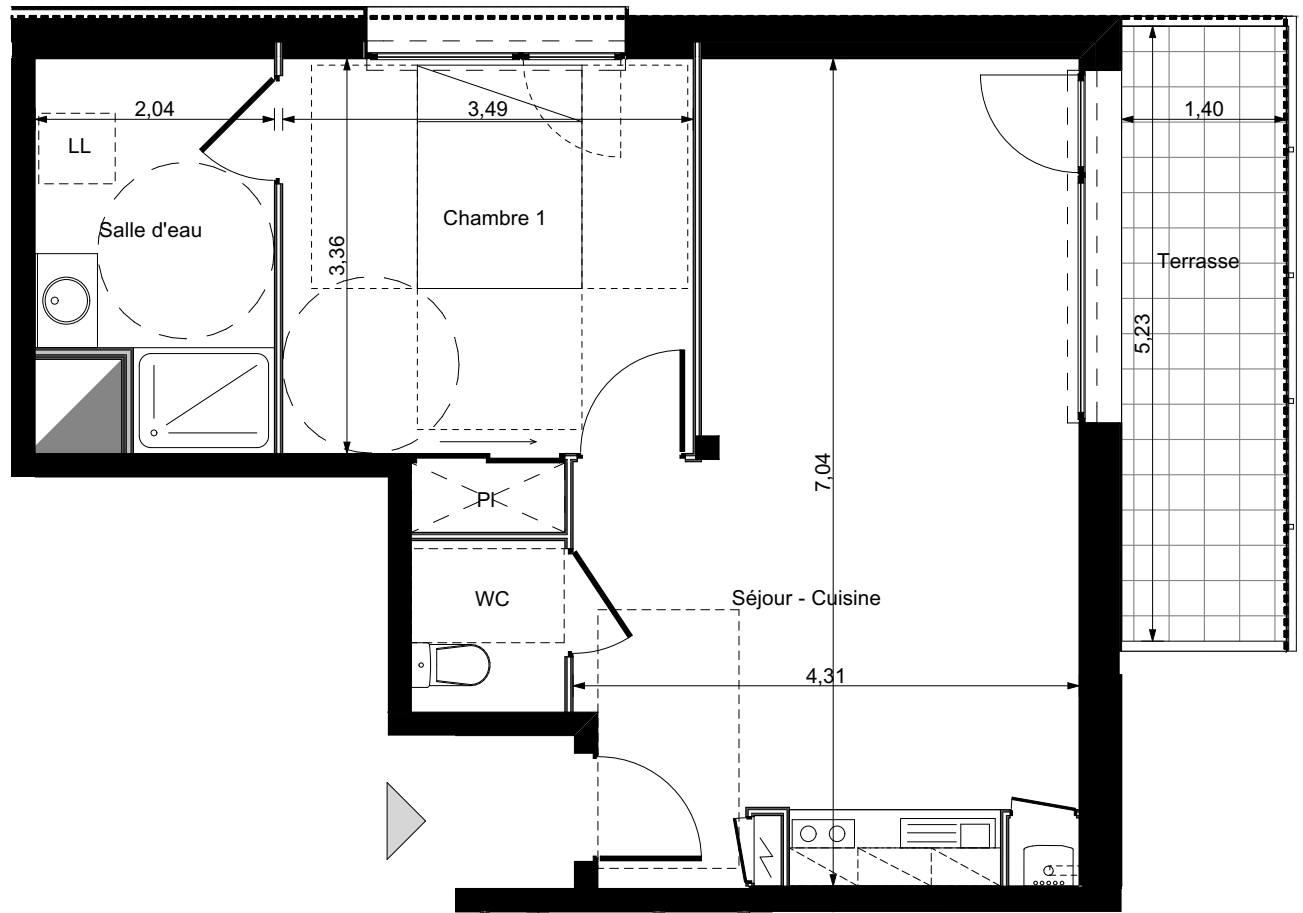


Appartement N°	C001
Type	T2
Bâtiment	C
Niveau	RDJ
Séjour - Cuisine	26,01
Chambre 1	12,61
Salle d'eau	6,09
WC	1,90
Surface habitable	46,61 m <sup>2</sup>
Balcon	7,99 m <sup>2</sup>

La surface des plans comprend la surface des placards

Date	30 /03 / 2018
------	---------------

**Le Trionnaire (x2) - Tassot - Le Chapelain**  
a/LTA architectes - urbanistes



**Crédit Agricole Immobilier Promotion**  
Siège social : 12 place des États-Unis  
92545 Montrouge cedex  
tél 01 43 23 39 00  
www.ca-immobilier.fr

Le présent document est susceptible de modifications techniques ou administratives