

**Appartement n°** **B302**  
**Type** **T2**  
**Niveau** **R+3**

Surfaces Habitables

|                |                      |
|----------------|----------------------|
| ENTREE         | 3.78 m <sup>2</sup>  |
| SEJOUR CUISINE | 20.03 m <sup>2</sup> |
| CHAMBRE        | 10.64 m <sup>2</sup> |
| SDE-WC         | 6.05 m <sup>2</sup>  |

**Total surfaces habitables** 40,50 m<sup>2</sup>

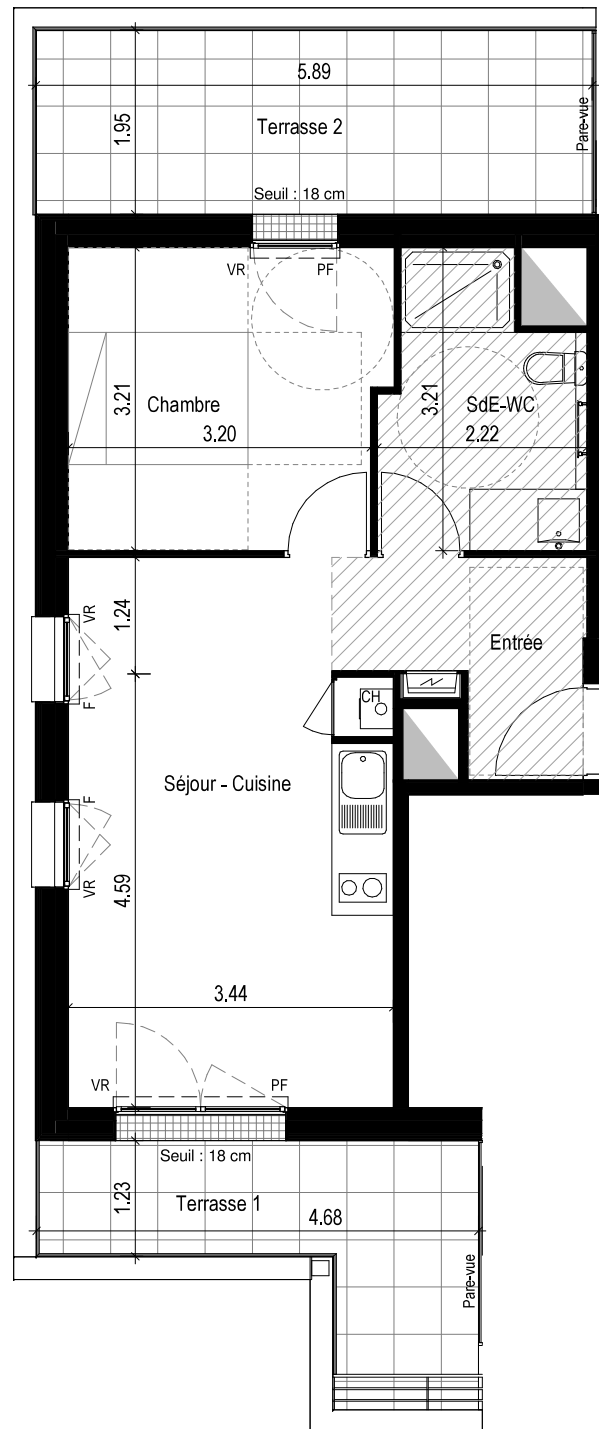
|            |                      |
|------------|----------------------|
| TERRASSE 1 | 8.02 m <sup>2</sup>  |
| TERRASSE 2 | 12.05 m <sup>2</sup> |

La surface des pièces comprend la surface des placards



Le présent document pourra subir des adaptations dimensionnelles, techniques et d'organisation, afin de répondre aux contraintes induites par des études détaillées d'exécution.  
 Les poutres, poteaux, soffites et faux plafonds n'apparaissent pas systématiquement.  
 Les éléments de mobilier (meubles et plan de travail) ne sont placés qu'à titre indicatif.

Date : MARS 2018



**LEGENDE**

- PF : Porte-Fenêtre
- F : Fenêtre
- AVF : Allège vitrée fixe
- VR : Volet Roulant
- PL : Placard
- BEC : Ballon d'eau chaude
- CH : Chaudière
- Tableau Electrique
- Soffite ou faux plafond