

12, place des Etats-Unis
92545 Montrouge cedex

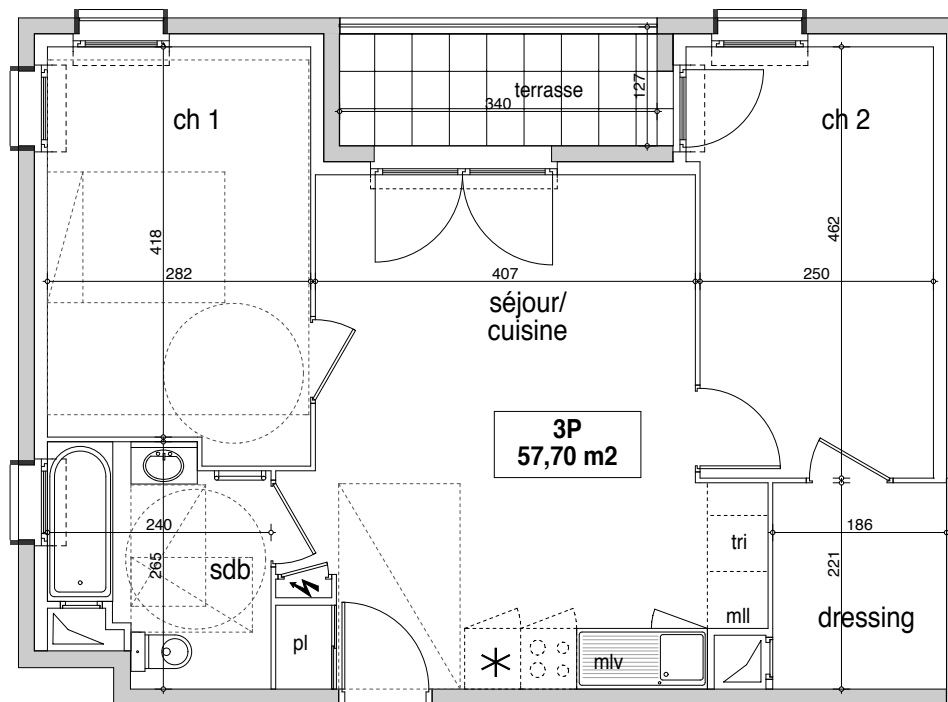
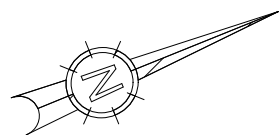
Eco-quartier Woodi à Melun

Résidence

Beelive

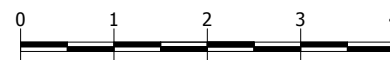
bâtiment B - 1er étage

| n° | type | surf. hab |
|--------------------------------|------------|----------------------------|
| B105 | 3 P | 57,70 m² |
| séjour/cuisine | | 24,45 m ² |
| chambre 1 | | 12,10 m ² |
| chambre 2 | | 11,75 m ² |
| dressings | | 4,10 m ² |
| salle de bains | | 5,30 m ² |
| total surface habitable | | 57,70 m² |
| terrasse | | 4,10 m ² |
| total surfaces annexes | | 4,10 m² |

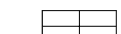


B
105

plan provisoire



toutes les pièces ont une hauteur sous plafond de 2,50 m



dallettes en béton



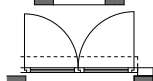
garde-corps



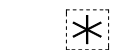
fenêtre sur allège vitrée ou maçonnée ouvrant à la française, volet roulant



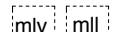
porte-fenêtre ouvrant à la française, volet roulant



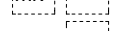
portes-fenêtres ouvrant à la française, volets roulants



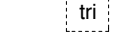
emplacement pour frigo



emplacement pour machine à laver la vaisselle, le linge



emplacement pour bac tri-sélectif



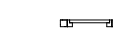
sèche-serviette



gtl (gaine technique logement)



trappe de visite de gaine



dimension de la baignoire : 170 cm x 70 cm



chanson et wagner
architectes de conception

avril 2018

ind d

Les surfaces des placards sont incluses dans celles des pièces. Des modifications sont susceptibles d'être apportées à ce plan en fonction des contraintes de réalisation, des nécessités techniques, réglementaires ou administratives concernant notamment les dimensions libres, les éléments d'équipement et les réseaux divers. Les retombées, les soffites, les faux plafonds ne sont pas représentés, sauf ceux connus à la date d'établissement du présent plan. Les canalisations ne figurent pas sur ce plan. La végétation n'est pas contractuelle.