

12, place des Etats-Unis
92545 Montrouge cedex

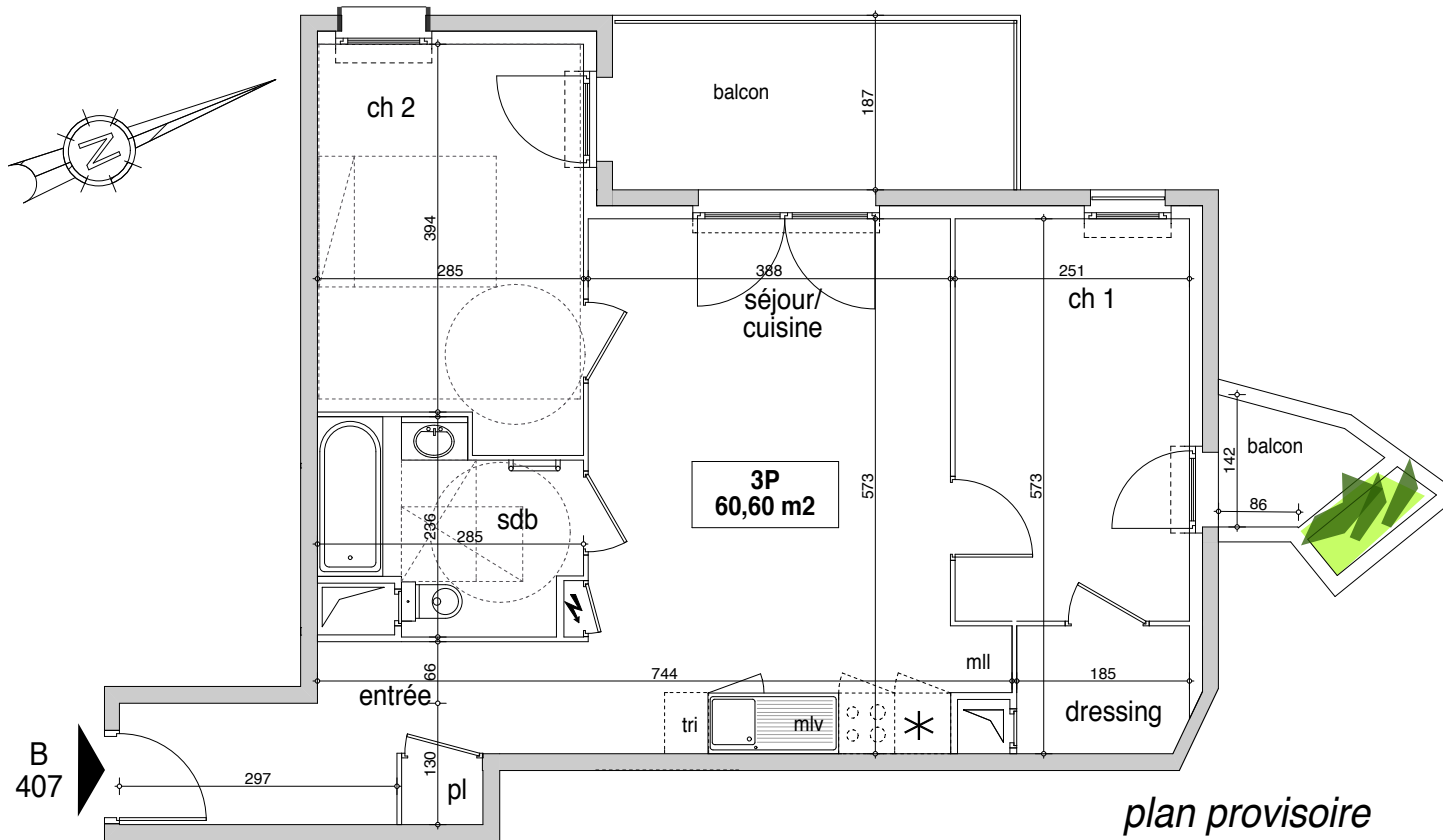
Eco-quartier Woodi à Melun

Résidence

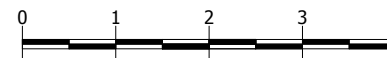
Beelive

bâtiment B - 4ème étage

n°	type	surf. hab
B407	3 P	60,60 m²
entrée		7,50 m ²
séjour/cuisine		22,70 m ²
chambre 1		10,80 m ²
chambre 2		11,75 m ²
dressings		2,50 m ²
salle de bains		5,35 m ²
total surface habitable		60,60 m²
balcons		9,40 m ²
total surfaces annexes		9,40 m²



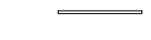
plan provisoire



toutes les pièces ont une hauteur sous plafond de 2,50 m



végétaux



garde-corps



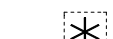
fenêtre sur allège vitrée ou maçonnée ouvrant à la française, volet roulant



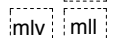
porte-fenêtre ouvrant à la française, volet roulant



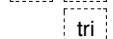
portes-fenêtres ouvrant à la française, volets roulants



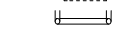
emplacement pour frigo



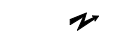
emplacement pour machine à laver la vaisselle, le linge



emplacement pour bac tri-sélectif



sèche-serviette



gtl (gaine technique logement)



trappe de visite de gaine

dimension de la baignoire : 170 cm x 70 cm



chanson et wagner
architectes de conception

avril 2018

ind d

Les surfaces des placards sont incluses dans celles des pièces. Des modifications sont susceptibles d'être apportées à ce plan en fonction des contraintes de réalisation, des nécessités techniques, réglementaires ou administratives concernant notamment les dimensions libres, les éléments d'équipement et les réseaux divers. Les retombées, les soffites, les faux plafonds ne sont pas représentés, sauf ceux connus à la date d'établissement du présent plan. Les canalisations ne figurent pas sur ce plan. La végétation n'est pas contractuelle.