

12, place des Etats-Unis  
92545 Montrouge cedex

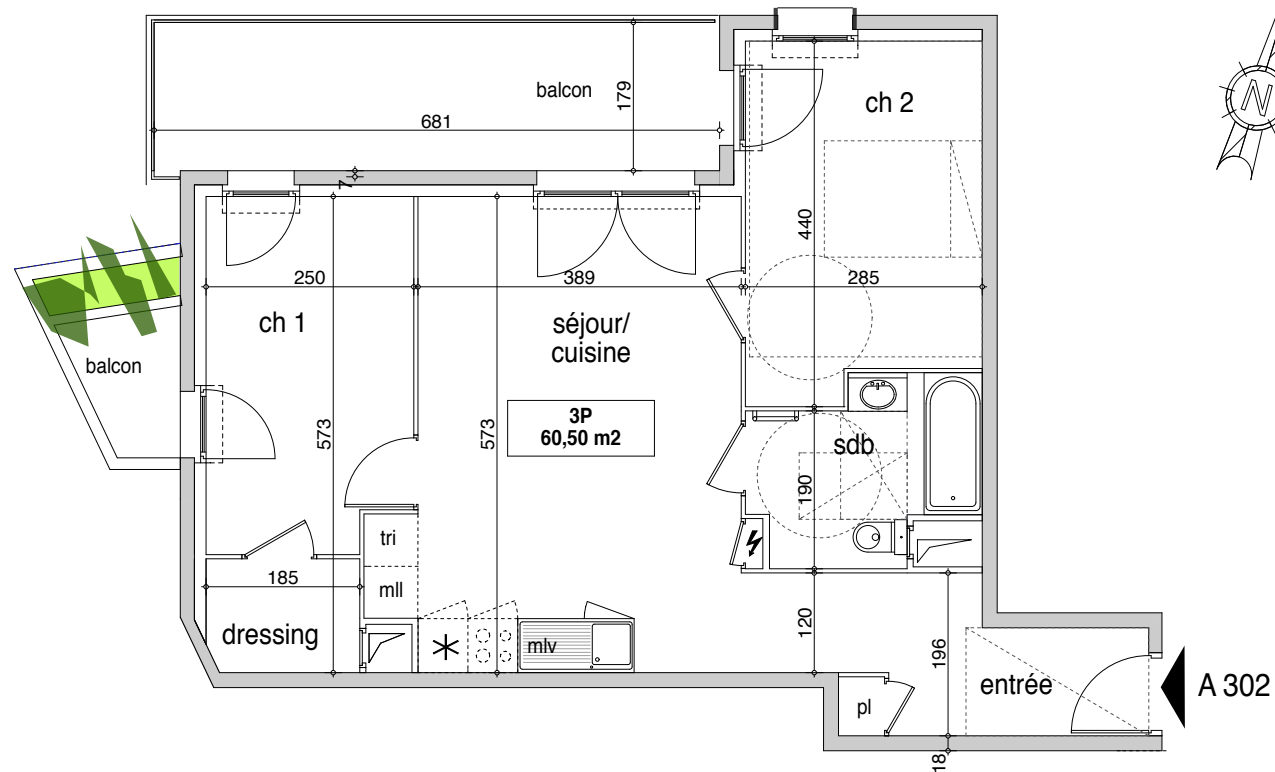
Eco-quartier Woodi à Melun

Résidence

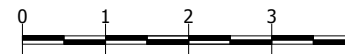
*Beelive*

**bâtiment A - 3ème étage**

N°	TYPE	surf. hab
<b>A302</b>	<b>3 P</b>	<b>60,50 m<sup>2</sup></b>
entrée		7,35 m <sup>2</sup>
séjour/cuisine		23,05 m <sup>2</sup>
chambre 1		10,45 m <sup>2</sup>
chambre 2		11,80 m <sup>2</sup>
dressings		2,50 m <sup>2</sup>
salle de bains		5,35 m <sup>2</sup>
<b>total surface habitable</b>		<b>60,50 m<sup>2</sup></b>
balcons		14,15 m <sup>2</sup>
<b>total surfaces annexes</b>		<b>14,15 m<sup>2</sup></b>



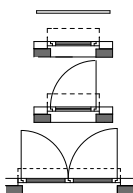
*plan provisoire*



toutes les pièces ont une hauteur sous plafond de 2,50 m



végétaux



garde-corps

fenêtre sur allège vitrée ou maçonnée ouvrant à la française, volet roulant

porte-fenêtre ouvrant à la française, volet roulant

portes-fenêtres ouvrant à la française, volets roulants



emplacement pour frigo

emplacement pour machine à laver la vaisselle, le linge

emplacement pour bac tri-sélectif

sèche-serviette

gtl (gaine technique logement)

trappe de visite de gaine

dimension de la baignoire : 170 cm x 70 cm



**chanson et wagner**  
architectes de conception

Les surfaces des placards sont incluses dans celles des pièces. Des modifications sont susceptibles d'être apportées à ce plan en fonction des contraintes de réalisation, des nécessités techniques, réglementaires ou administratives concernant notamment les dimensions libres, les éléments d'équipement et les réseaux divers. Les retombées, les soffites, les faux plafonds ne sont pas représentés, sauf ceux connus à la date d'établissement du présent plan. Les canalisations ne figurent pas sur ce plan. La végétation n'est pas contractuelle.