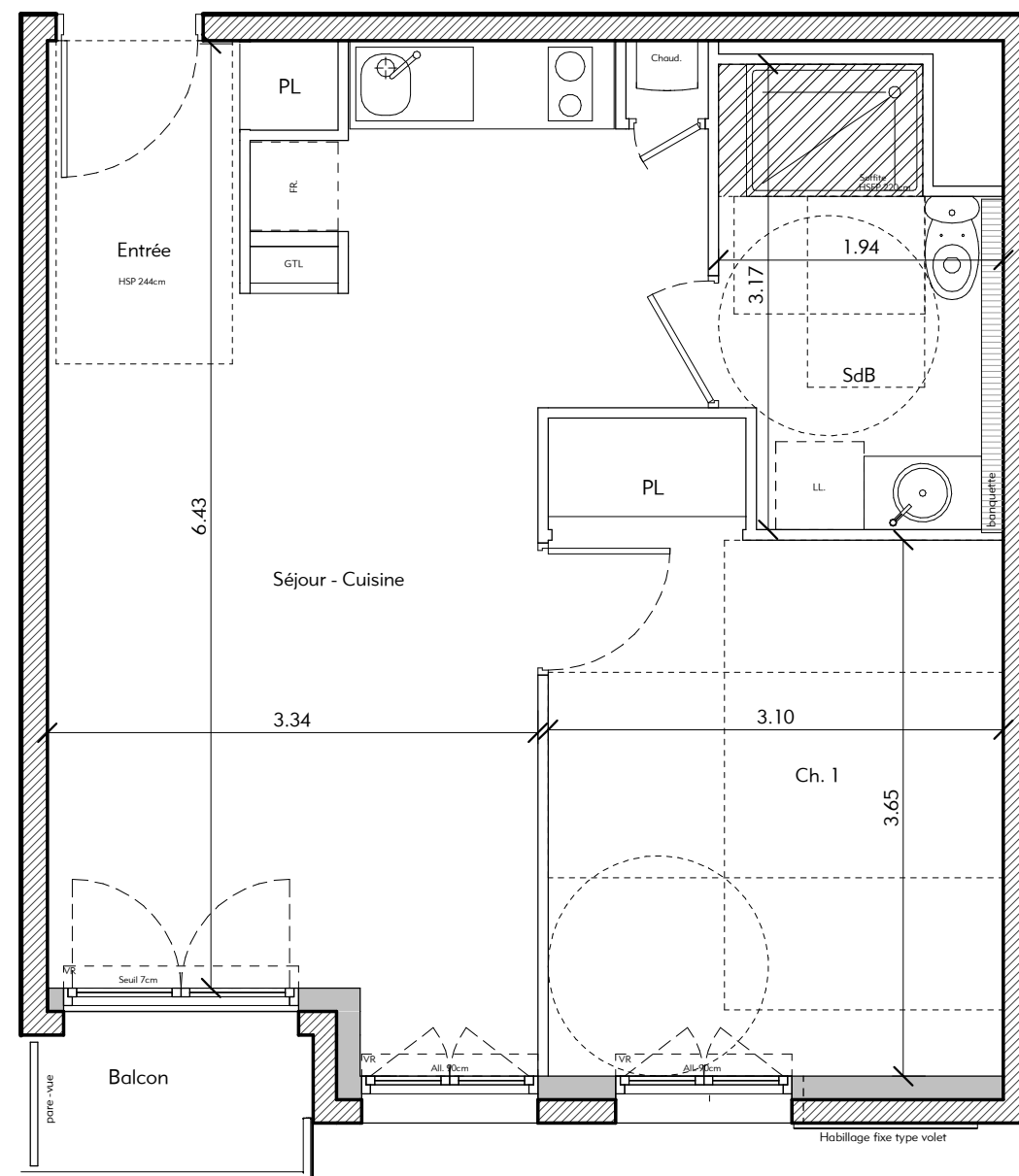


Appartement n°	102
Type	T2
Bâtiment	B
Niveau	1 ^{er} étage
Séjour - Cuisine	21.68 m ²
Ch. 1	12.43 m ²
SdB	5.44 m ²
Entrée	2.66 m ²
Surface habitable	42.22 m ²
Balcon	1.65 m ²
La surface des pièces comprend la surface des placards	

STUDIO D'ARCHITECTURE ANTOINE REUSA

M 8



Crédit Agricole Immobilier Promotion
 Siège social : 12 place des Etats-Unis
 92545 Montrouge Cedex
www.ca-immobilier.fr