



**PLANS DE VENTE
NOTAIRE**

Appartement n° **A23**
 Type **T4**
 Bâtiment **A**
 Niveau **R+2**

Entrée/Dgt	11,93m ²
Séjour / cuisine	30,03m ²
Chambre 1	12,62m ²
Chambre 2	9,66m ²
Chambre 3	10,13m ²
Sdb / WC	5,69m ²
Sde	2,01m ²
WC	1,11m ²
Surface habitable	83,18m²
Loggia	4,84m ²

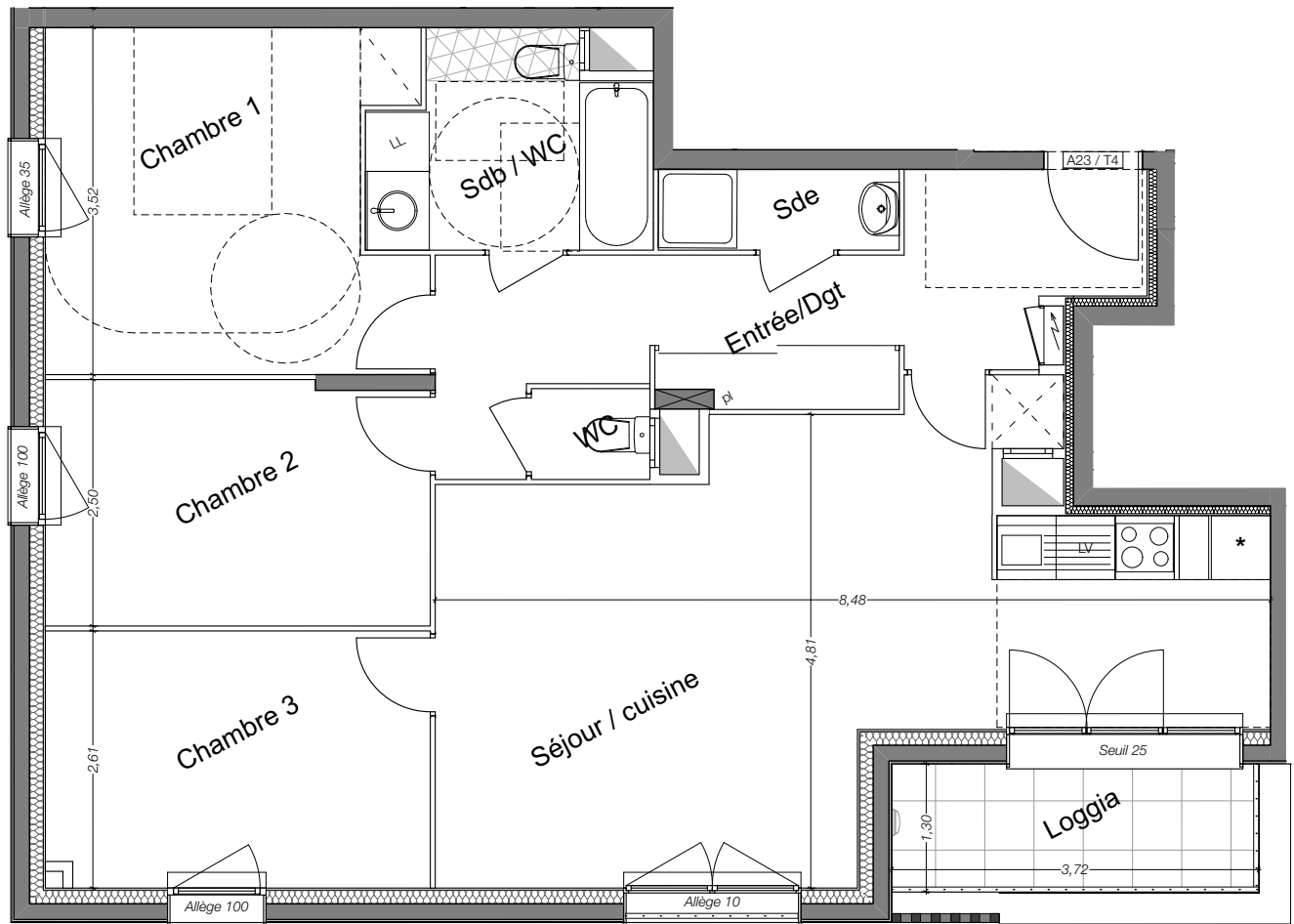
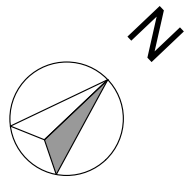
La surface des pièces comprend la surface des placards

Date: 11/01/2018 indice: 0

Agence d'Architecture
 PALISSAD Architectures
 Hervé Cornou Olivier Jochyms
 Marie Monrozier



*Nowel
Angle*



"Le présent document exprime le principe d'agencement et les dispositions générales de l'appartement. Des variations peuvent intervenir en fonction des nécessités techniques de la réalisation, tant en ce qui concerne les dimensions libres que l'équipement techniques (soffites, retombées de poutre, faux-plafonds, gaines techniques, nu des fenêtres, équipements électriques, etc...). Les côtes indiquées sont approximatives".