

**PLANS DE VENTE
NOTAIRE**

Appartement n° B62
Type T4
Bâtiment B
Niveau Attique

Entrée 9,72m²
 Séjour / cuisine 24,55m²
 Chambre 1 12,89m²
 Chambre 2 10,05m²
 Chambre 3 10,83m²
 Sdb / WC 5,49m²
 Sde 1,59m²
Surface habitable 75,12m²
 Terrasse 13,83m²

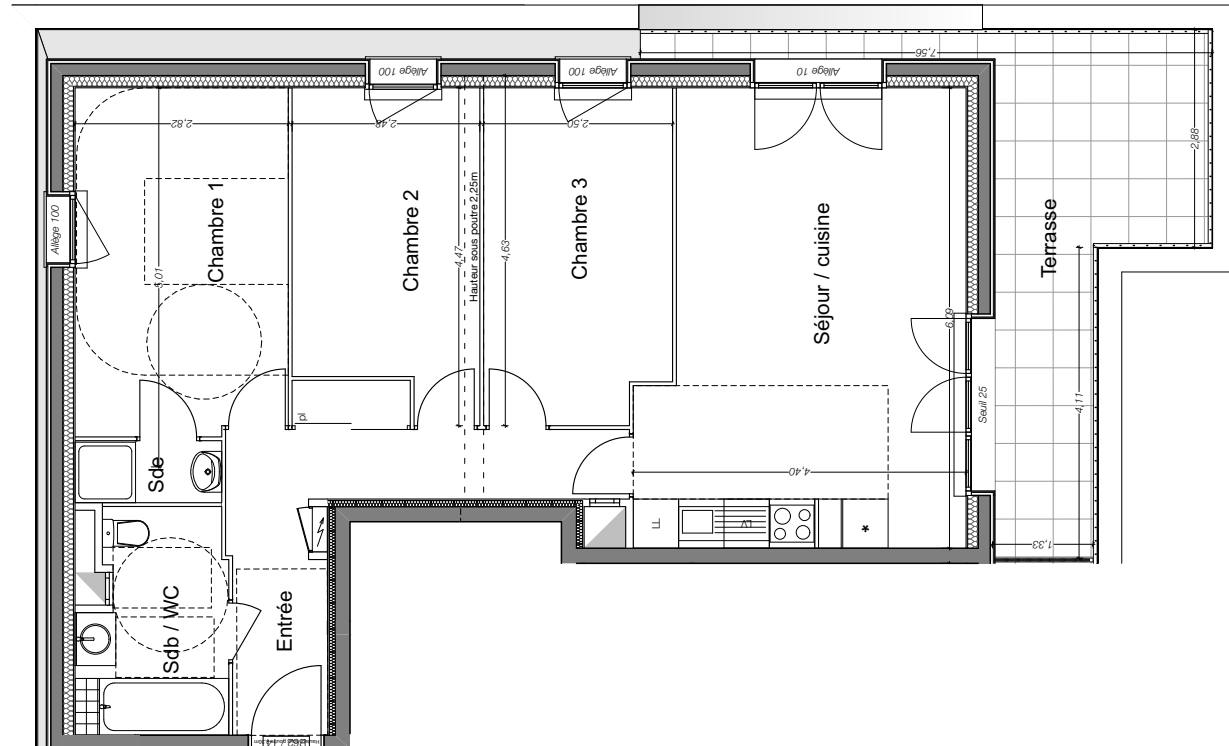
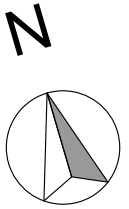
La surface des pièces comprend la surface des placards

Date: 11/01/2018 **indice:** 0

Agence d'Architecture
 PALISSAD Architectures
 Hervé Cornou Olivier Jochyms
 Marie Monrozier



*Nowel
Angle*



"Le présent document exprime le principe d'agencement et les dispositions générales de l'appartement. Des variations peuvent intervenir en fonction des nécessités techniques de la réalisation, tant en ce qui concerne les dimensions libres que l'équipement techniques (soffites, retombées de poutre, faux-plafonds, gaines techniques, nu des fenêtres, équipements électriques, etc...). Les côtes indiquées sont approximatives".