

**PLANS DE VENTE
NOTAIRE**

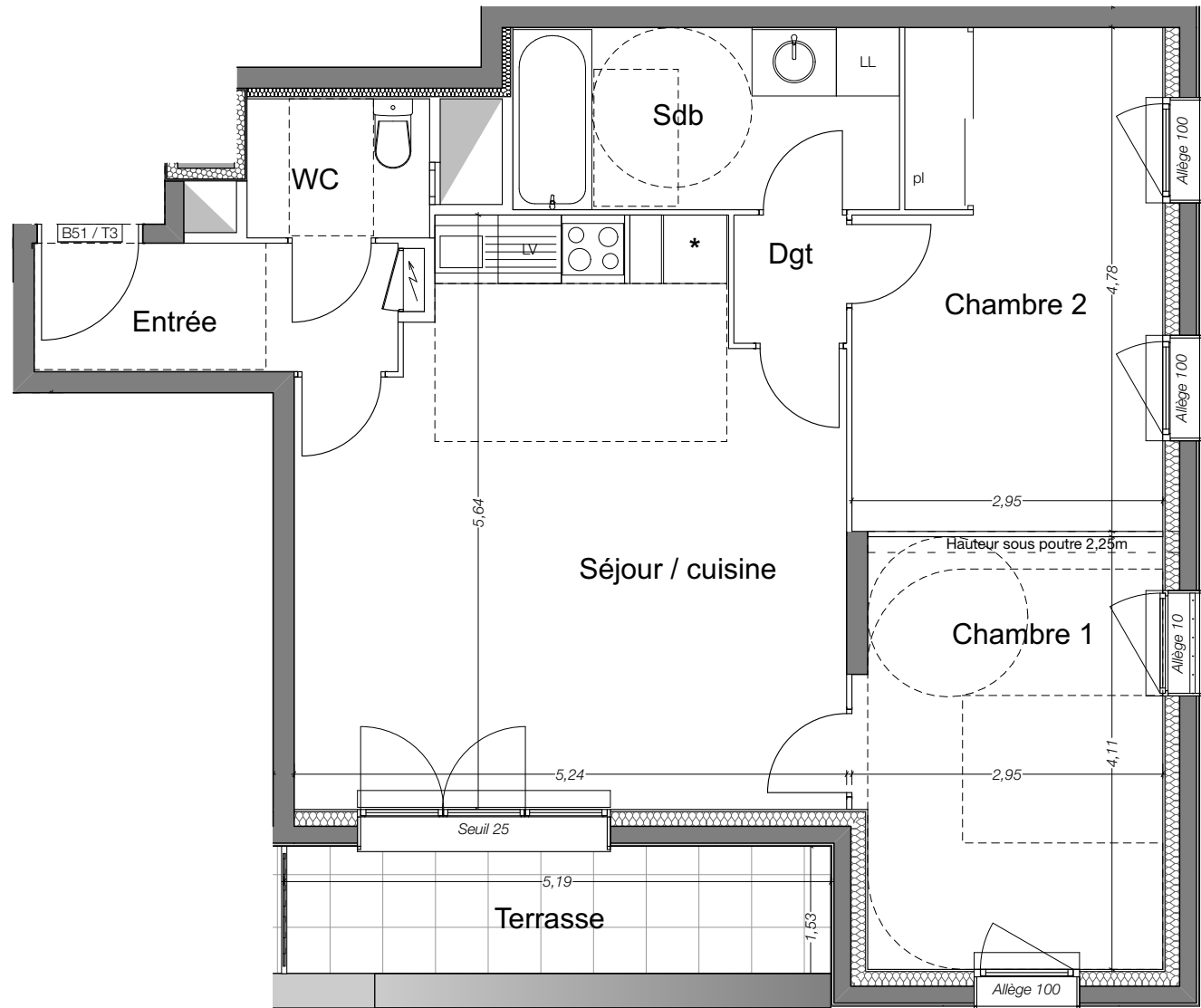
Appartement n° **B51**
 Type **T3**
 Bâtiment **B**
 Niveau **R+5**

Entrée	4,21m ²
Séjour / cuisine	26,26m ²
Dgt	1,30m ²
Chambre 1	11,50m ²
Chambre 2	13,18m ²
WC	2,29m ²
Sdb	6,35m ²
Surface habitable	65,09m²
Terrasse	6,24m ²

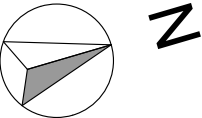
La surface des pièces comprend la surface des placards

Date: 11/01/2018 **indice:** 0

Agence d'Architecture
 PALISSAD Architectures
 Hervé Cornou Olivier Jochyms
 Marie Monrozier



*Nouvel
Angle*



--- Retombées de poutres
 Soffite / faux-plafond