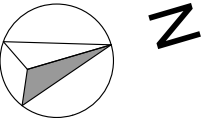




Novel Angle



**PLANS DE VENTE
NOTAIRE**

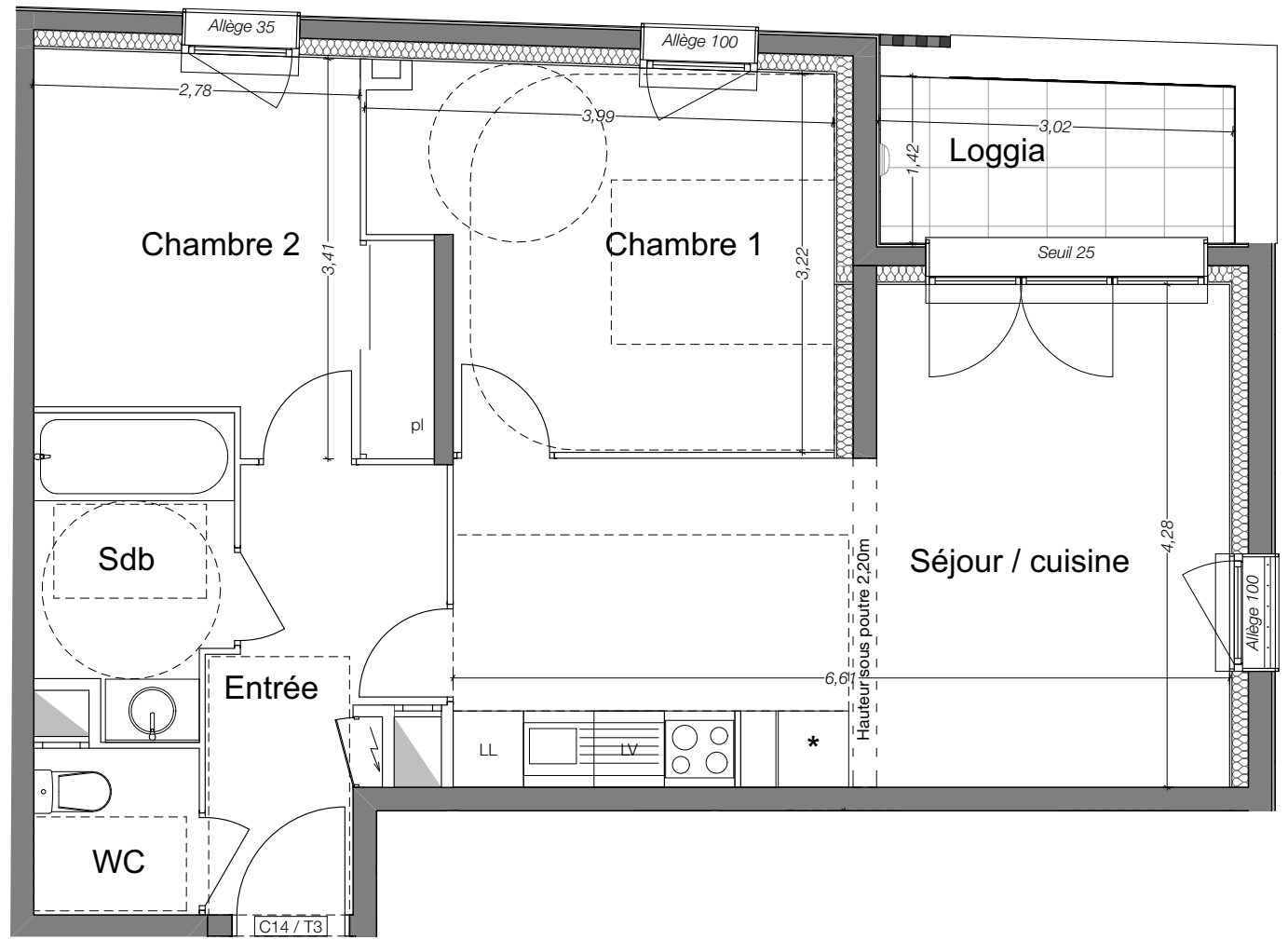
| | |
|----------------|------------|
| Appartement n° | C14 |
| Type | T3 |
| Bâtiment | C |
| Niveau | R+1 |

| | |
|--------------------------|---------------------------|
| Entrée | 5,99m ² |
| Séjour / cuisine | 22,99m ² |
| Chambre 1 | 11,63m ² |
| Chambre 2 | 9,99m ² |
| Sdb | 4,25m ² |
| WC | 2,00m ² |
| Surface habitable | 56,85m² |
| Loggia | 4,20m ² |

La surface des pièces comprend la surface des placards

Date: 11/01/2018 **indice:** 0

Agence d'Architecture
PALISSAD Architectures
Hervé Cornou Olivier Jochyms
Marie Monrozier



"Le présent document exprime le principe d'agencement et les dispositions générales de l'appartement. Des variations peuvent intervenir en fonction des nécessités techniques de la réalisation, tant en ce qui concerne les dimensions libres que l'équipement techniques (soffites, retombées de poutre, faux-plafonds, gaines techniques, nu des fenêtres, équipements électriques, etc...). Les côtes indiquées sont approximatives".