

**PLANS DE VENTE
NOTAIRE**

Appartement n° **A53**
 Type **T4H Confort**
 Bâtiment **A**
 Niveau **R+5**

Entrée	4,70m ²
Séjour / cuisine	21,34m ²
Dgt	0,85m ²
Chambre 1	12,45m ²
Chambre 2	9,21m ²
Chambre 3	9,17m ²
Sdb	4,56m ²
Sde / WC	6,90m ²
WC	1,20m ²
Surface habitable	70,38m²
Balcon	7,15m ²

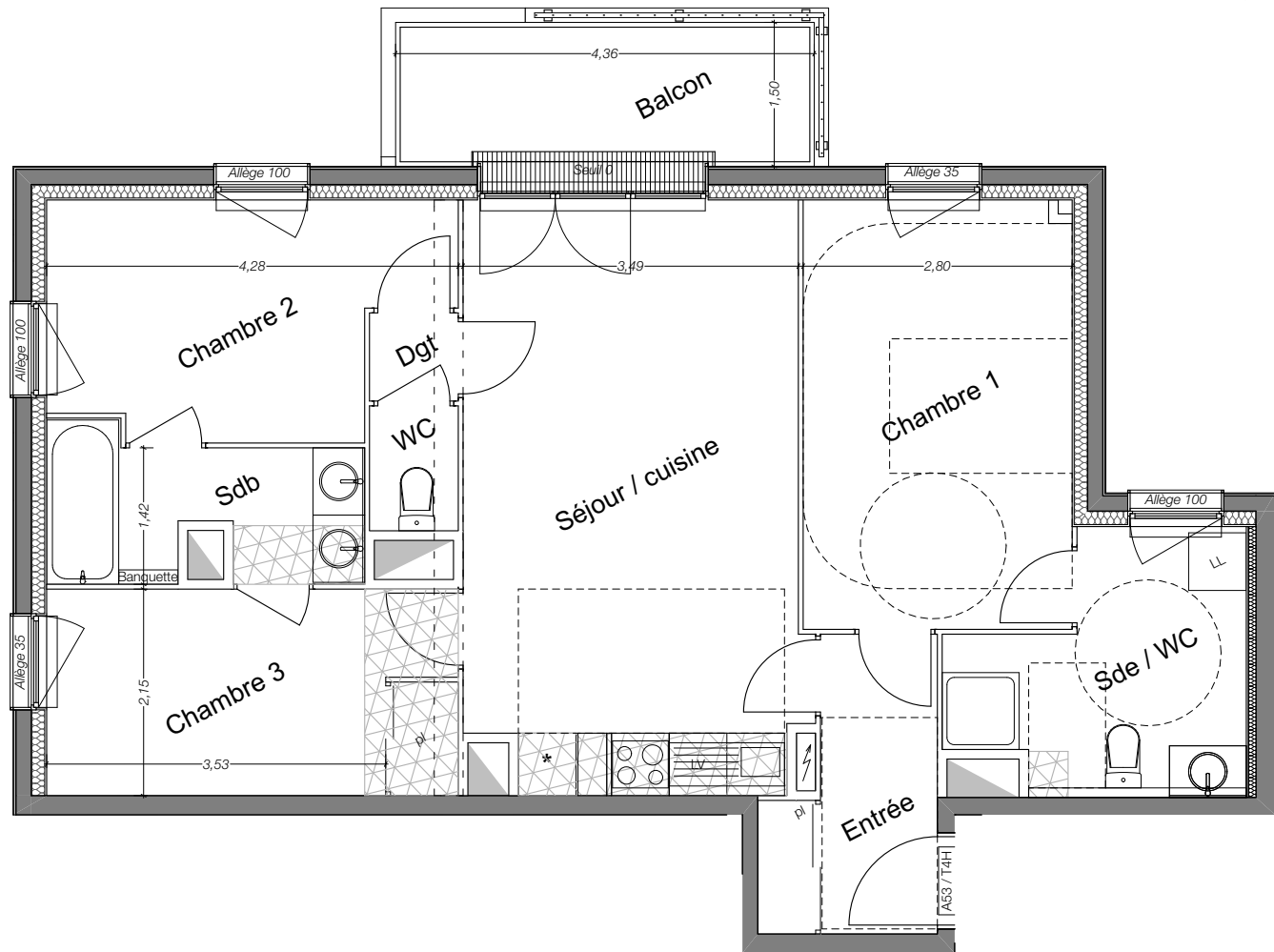
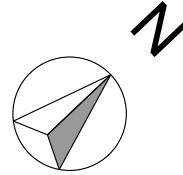
La surface des pièces comprend la surface des placards

Date: 11/01/2018 **indice:** 0

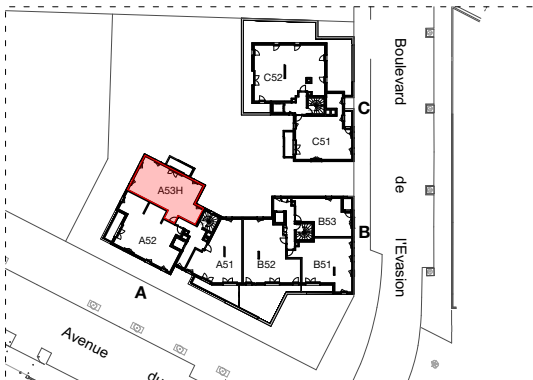
Agence d'Architecture
 PALISSAD Architectures
 Hervé Cornou Olivier Jochyms
 Marie Monrozier



*Novel
Angle*



"Le présent document exprime le principe d'agencement et les dispositions générales de l'appartement. Des variations peuvent intervenir en fonction des nécessités techniques de la réalisation, tant en ce qui concerne les dimensions libres que l'équipement techniques (soffites, retombées de poutre, faux-plafonds, gaines techniques, nu des fenêtres, équipements électriques, etc...). Les côtes indiquées sont approximatives".



**PLANS DE VENTE
NOTAIRE**

Appartement n° A53
Type T4H Intégral
Bâtiment A
Niveau R+5

Entrée	4,72m ²
Séjour / cuisine	21,25m ²
Dgt	0,85m ²
Chambre 1	12,54m ²
Chambre 2	9,27m ²
Chambre 3	9,17m ²
Sde	2,21m ²
Sde	2,21m ²
Sde / WC	6,93m ²
WC	1,20m ²
Surface habitable	70,35m²
Balcon	7,15m ²

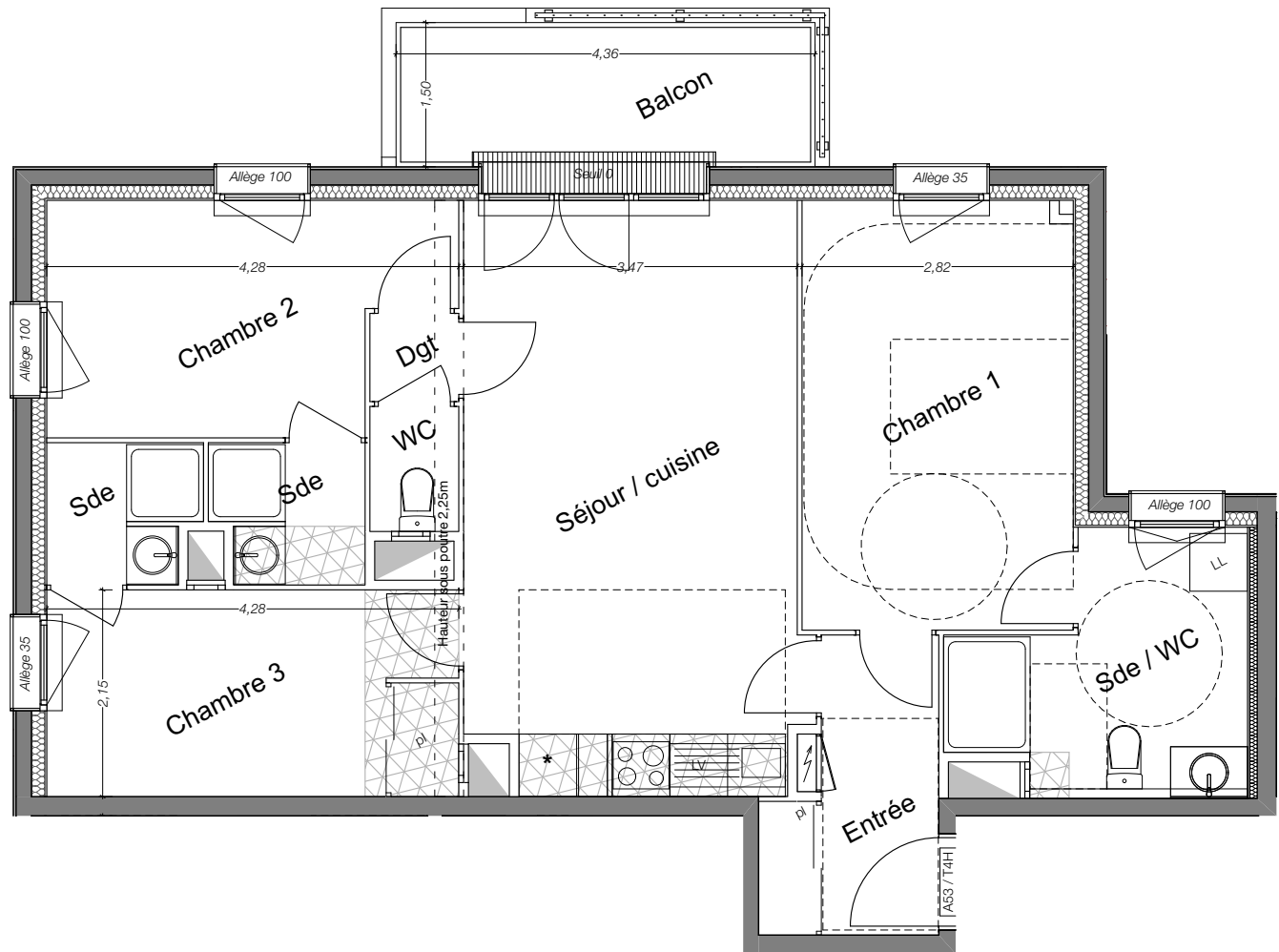
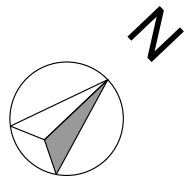
La surface des pièces comprend la surface des placards

Date: 11/01/2018 **indice:** 0

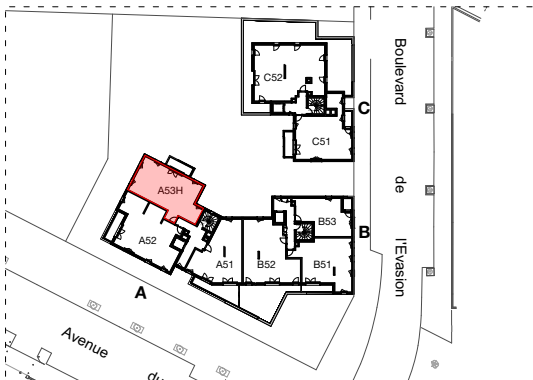
Agence d'Architecture
 PALISSAD Architectures
 Hervé Cornou Olivier Jochyms
 Marie Monrozier



*Novel
Angle*



"Le présent document exprime le principe d'agencement et les dispositions générales de l'appartement. Des variations peuvent intervenir en fonction des nécessités techniques de la réalisation, tant en ce qui concerne les dimensions libres que l'équipement techniques (soffites, retombées de poutre, faux-plafonds, gaines techniques, nu des fenêtres, équipements électriques, etc...). Les côtes indiquées sont approximatives".



**PLANS DE VENTE
NOTAIRE**

Appartement n° A53
Type T3H Open
Bâtiment A
Niveau R+5

Entrée 4,70m²
 Séjour / cuisine 30,62m²
 Dgt 0,85m²
 Chambre 1 12,45m²
 Chambre 2 9,21m²
 Sdb 4,56m²
 Sde / WC 6,90m²
 WC 1,20m²
Surface habitable 70,49m²
 Balcon 7,15m²

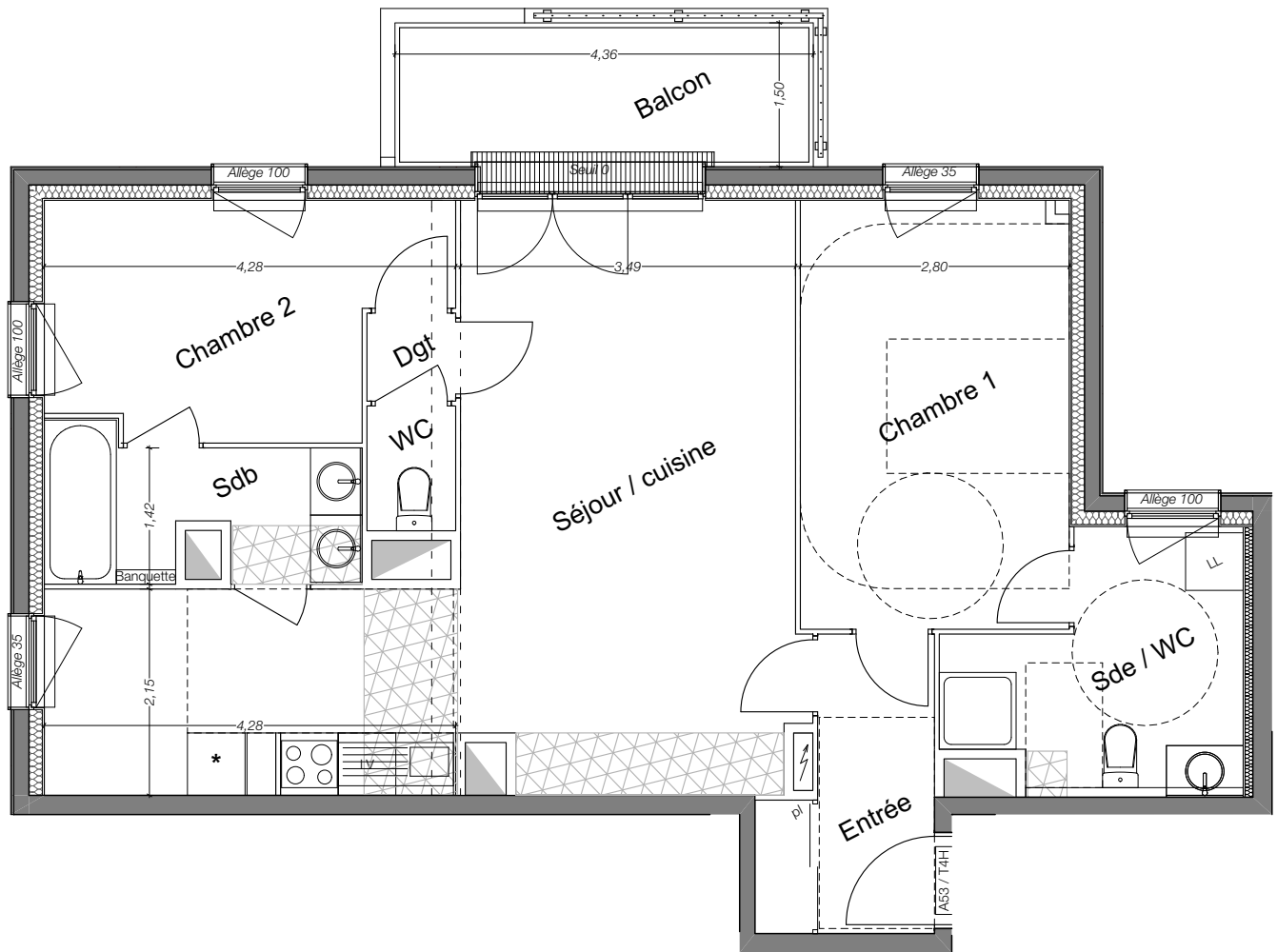
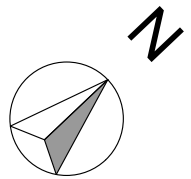
La surface des pièces comprend la surface des placards

Date: 11/01/2018 **indice:** 0

Agence d'Architecture
 PALISSAD Architectures
 Hervé Cornou Olivier Jochyms
 Marie Monrozier



*Nowel
Angle*



"Le présent document exprime le principe d'agencement et les dispositions générales de l'appartement. Des variations peuvent intervenir en fonction des nécessités techniques de la réalisation, tant en ce qui concerne les dimensions libres que l'équipement techniques (soffites, retombées de poutre, faux-plafonds, gaines techniques, nu des fenêtres, équipements électriques, etc...). Les côtes indiquées sont approximatives".