

**PLANS DE VENTE  
NOTAIRE**

Appartement n° **A44**  
 Type **T4H Confort**  
 Bâtiment **A**  
 Niveau **R+4**

Entrée	3,71m <sup>2</sup>
Séjour / cuisine	25,99m <sup>2</sup>
Dgt	0,85m <sup>2</sup>
Chambre 1	12,51m <sup>2</sup>
Chambre 2	9,03m <sup>2</sup>
Chambre 3	9,80m <sup>2</sup>
Sdb	4,89m <sup>2</sup>
Sde / WC	6,89m <sup>2</sup>
WC	1,11m <sup>2</sup>
<b>Surface habitable</b>	<b>74,78m<sup>2</sup></b>
Balcon	6,53m <sup>2</sup>
Loggia	4,52m <sup>2</sup>
	<b>11,05m<sup>2</sup></b>

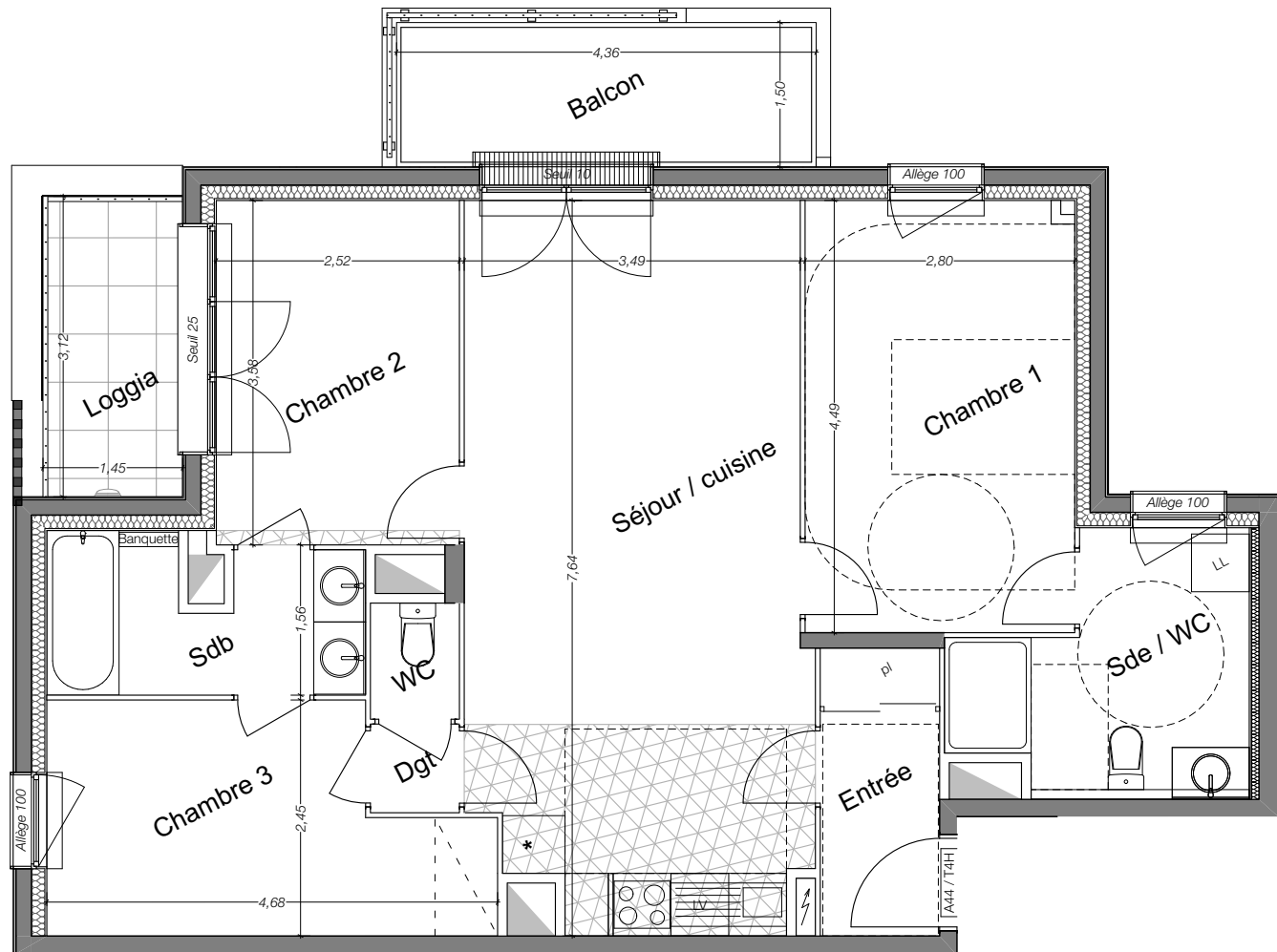
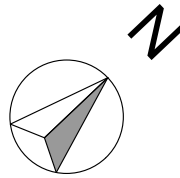
La surface des pièces comprend la surface des placards

Date: 11/01/2018 indice: 0

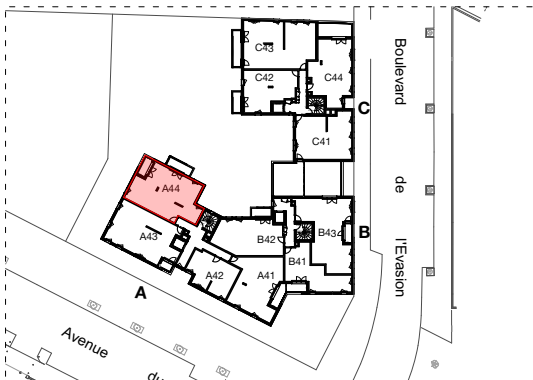
Agence d'Architecture  
 PALISSAD Architectures  
 Hervé Cornou Olivier Jochyms  
 Marie Monrozier



*Novel  
Angle*



"Le présent document exprime le principe d'agencement et les dispositions générales de l'appartement. Des variations peuvent intervenir en fonction des nécessités techniques de la réalisation, tant en ce qui concerne les dimensions libres que l'équipement techniques (soffites, retombées de poutre, faux-plafonds, gaines techniques, nu des fenêtres, équipements électriques, etc...). Les côtes indiquées sont approximatives".



**PLANS DE VENTE  
NOTAIRE**

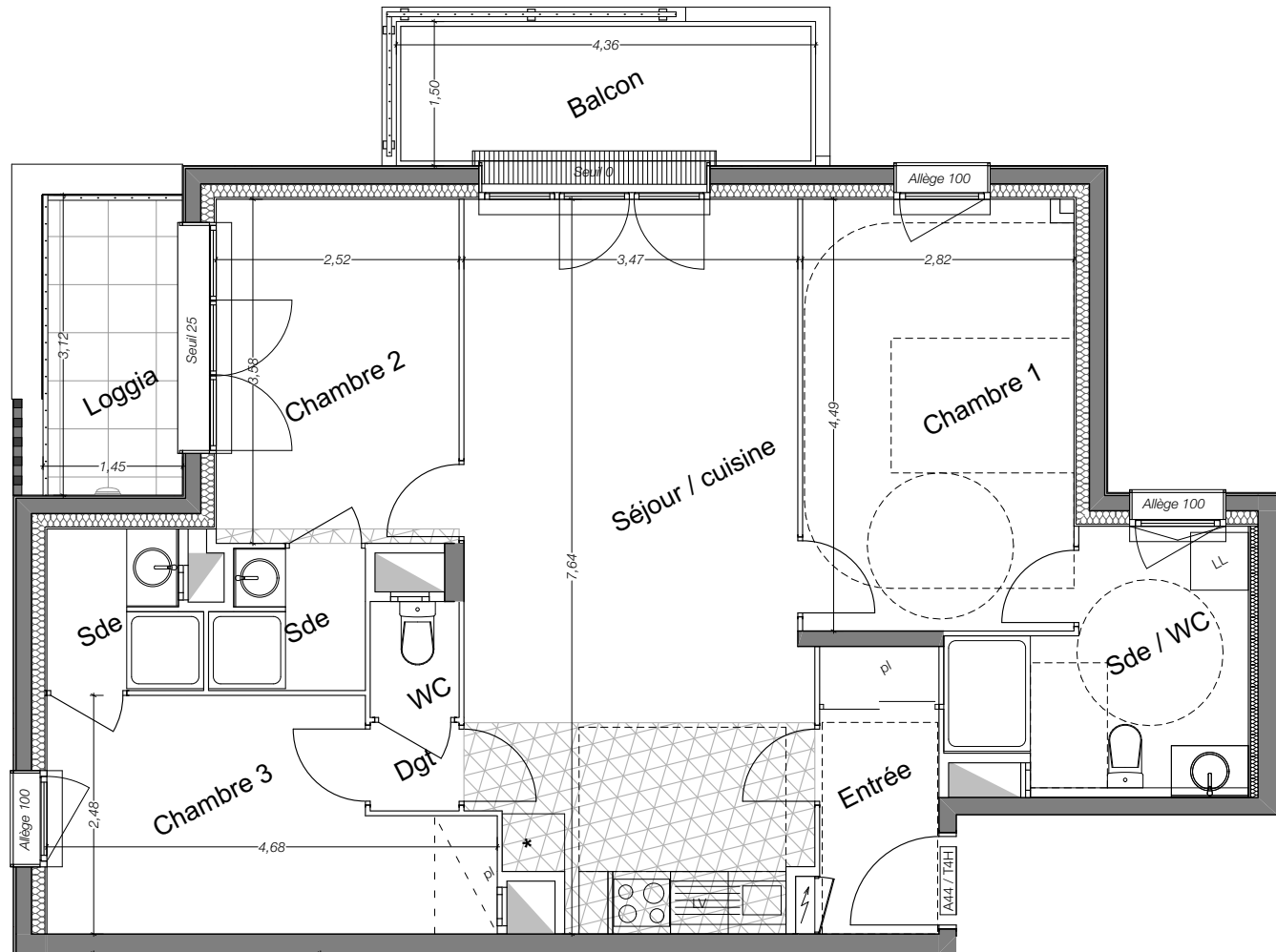
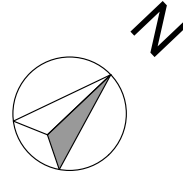
Appartement n°	<b>A44</b>
Type	<b>T4H Intégral</b>
Bâtiment	<b>A</b>
Niveau	<b>R+4</b>
Entrée	3,71m <sup>2</sup>
Séjour / cuisine	25,89m <sup>2</sup>
Dgt	0,85m <sup>2</sup>
Chambre 1	12,60m <sup>2</sup>
Chambre 2	9,03m <sup>2</sup>
Chambre 3	9,90m <sup>2</sup>
Sde	2,49m <sup>2</sup>
Sde	2,21m <sup>2</sup>
Sde / WC	6,91m <sup>2</sup>
WC	1,11m <sup>2</sup>
<b>Surface habitable</b>	<b>74,70m<sup>2</sup></b>
Balcon	6,53m <sup>2</sup>
Loggia	4,52m <sup>2</sup>
	<b>11,05m<sup>2</sup></b>
La surface des pièces comprend la surface des placards	

**Date:** 11/01/2018      **indice:** 0

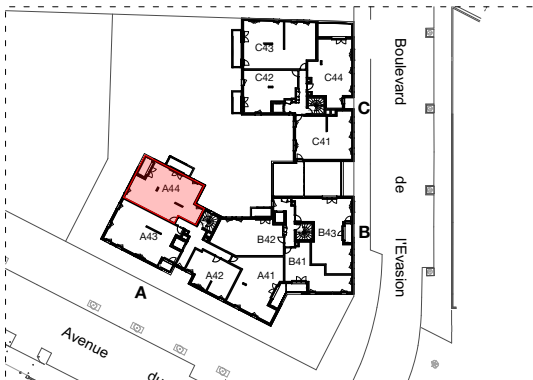
Agence d'Architecture  
PALISSAD Architectures  
Hervé Cornou Olivier Jochyms  
Marie Monrozier



*Nowel  
Angle*



"Le présent document exprime le principe d'agencement et les dispositions générales de l'appartement. Des variations peuvent intervenir en fonction des nécessités techniques de la réalisation, tant en ce qui concerne les dimensions libres que l'équipement techniques (soffites, retombées de poutre, faux-plafonds, gaines techniques, nu des fenêtres, équipements électriques, etc...). Les côtes indiquées sont approximatives".



**PLANS DE VENTE  
NOTAIRE**

Appartement n° **A44**  
 Type **T3H Open**  
 Bâtiment **A**  
 Niveau **R+4**

Entrée 3,71m<sup>2</sup>  
 Séjour / cuisine 35,20m<sup>2</sup>  
 Dgt 0,85m<sup>2</sup>  
 Chambre 1 12,51m<sup>2</sup>  
 Chambre 2 9,80m<sup>2</sup>  
 Sdb 4,89m<sup>2</sup>  
 Sde / WC 6,89m<sup>2</sup>  
 WC 1,11m<sup>2</sup>  
**Surface habitable 69,29m<sup>2</sup>**  
 Balcon 6,53m<sup>2</sup>  
 Loggia 4,52m<sup>2</sup>  
**11,05**

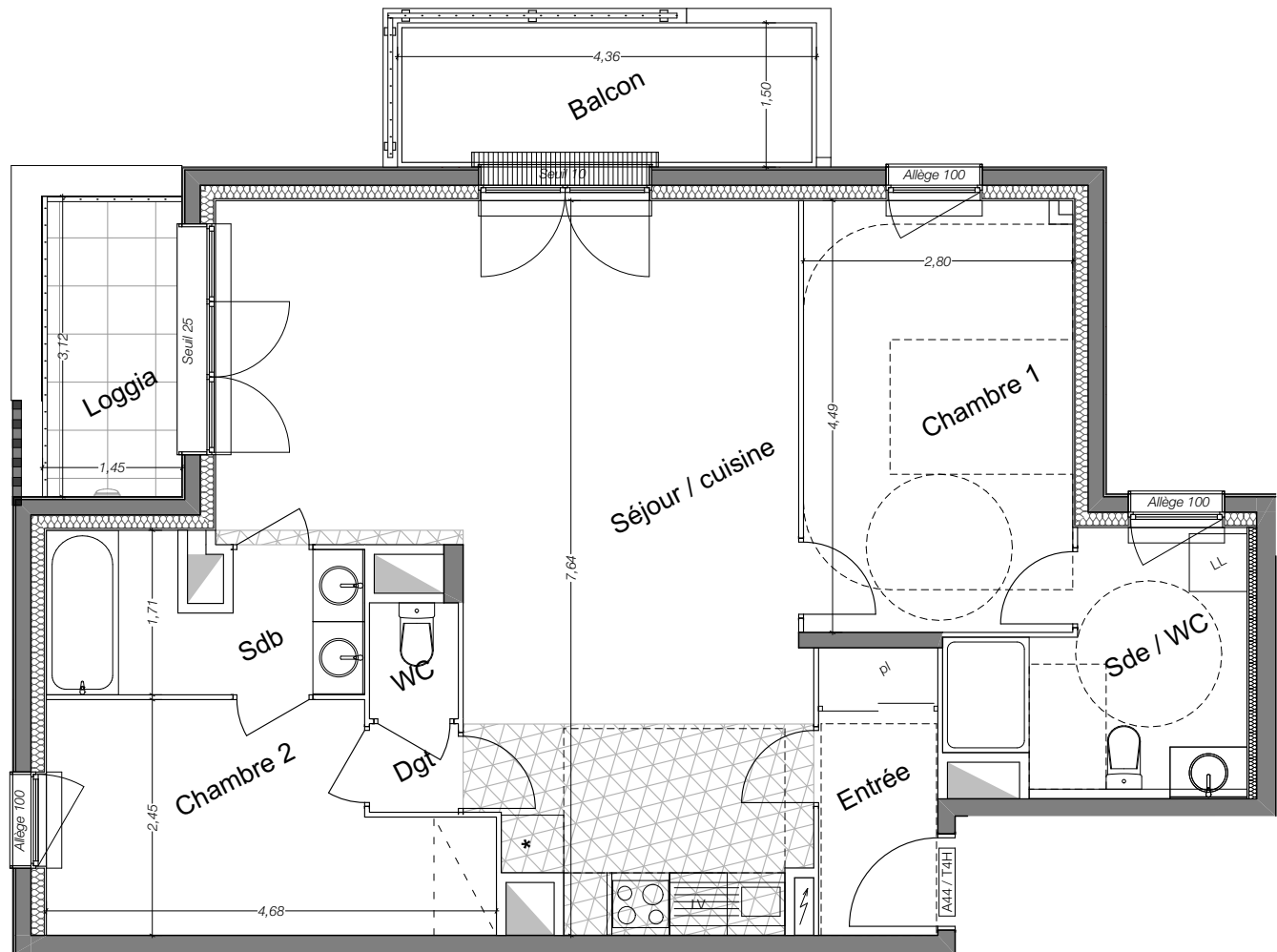
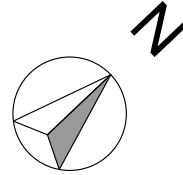
La surface des pièces comprend la surface des placards

Date: 11/01/2018 indice: 0

Agence d'Architecture  
 PALISSAD Architectures  
 Hervé Cornou Olivier Jochyms  
 Marie Monrozier



*Novel  
Angle*



"Le présent document exprime le principe d'agencement et les dispositions générales de l'appartement. Des variations peuvent intervenir en fonction des nécessités techniques de la réalisation, tant en ce qui concerne les dimensions libres que l'équipement techniques (soffites, retombées de poutre, faux-plafonds, gaines techniques, nu des fenêtres, équipements électriques, etc...). Les côtes indiquées sont approximatives".