

**PLANS DE VENTE
NOTAIRE**

Appartement n° **B11**
 Type **T4**
 Bâtiment **B**
 Niveau **R+1**

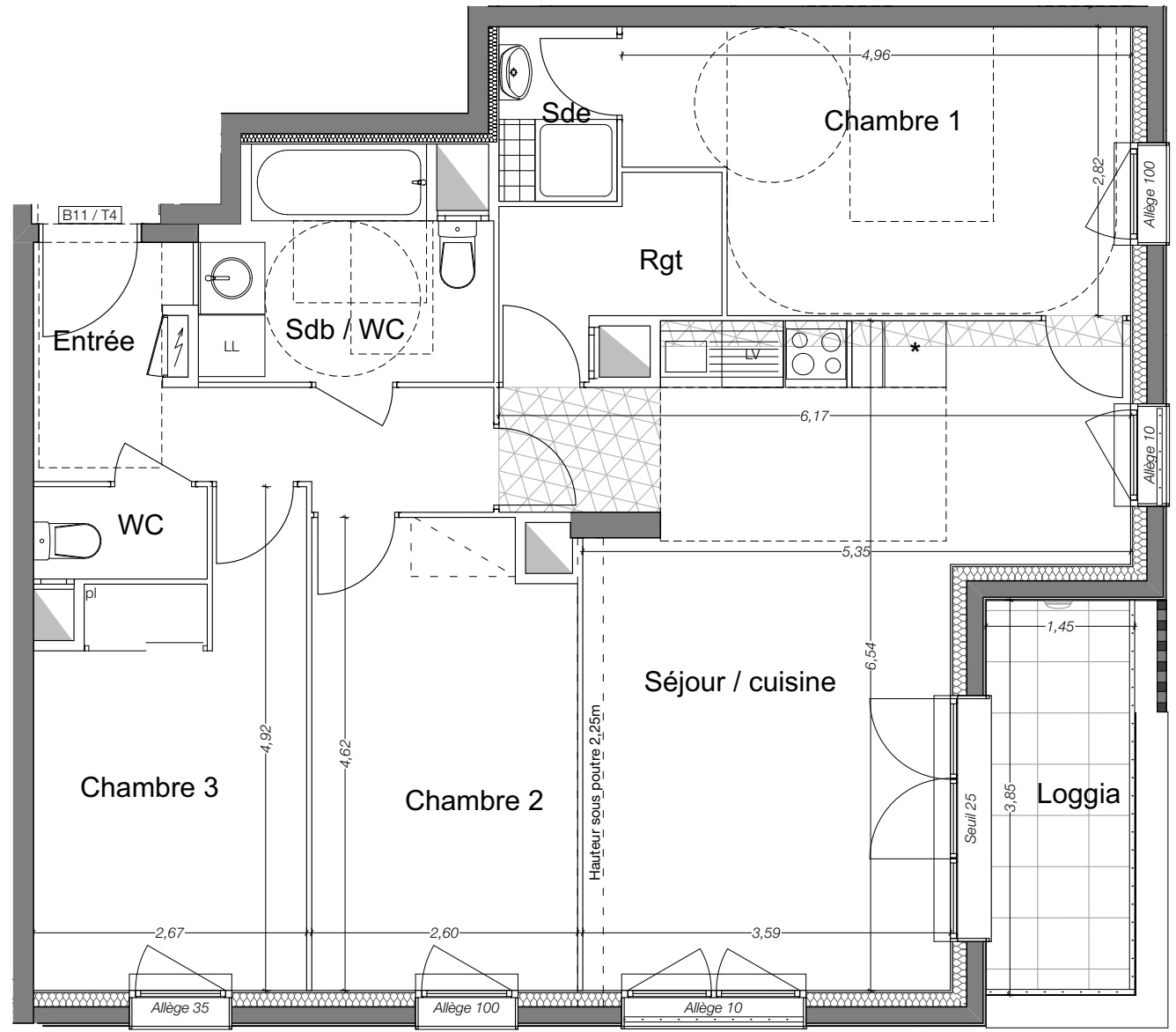
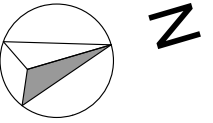
Entrée	6,63m ²
Séjour / cuisine	27,97m ²
Chambre 1	12,52m ²
Chambre 2	11,60m ²
Chambre 3	11,10m ²
Rgt	3,22m ²
Sdb / WC	5,89m ²
Sde	1,97m ²
WC	1,53m ²
Surface habitable	82,43m²
Loggia	5,58m ²

La surface des pièces comprend la surface des placards

Date: 11/01/2018 indice: 0

Agence d'Architecture
 PALISSAD Architectures
 Hervé Cornou Olivier Jochyms
 Marie Monrozier

*Nowel
Angle*



--- Retombées de poutres
 [X] Soffite / faux-plafond