



**PLANS DE VENTE
NOTAIRE**

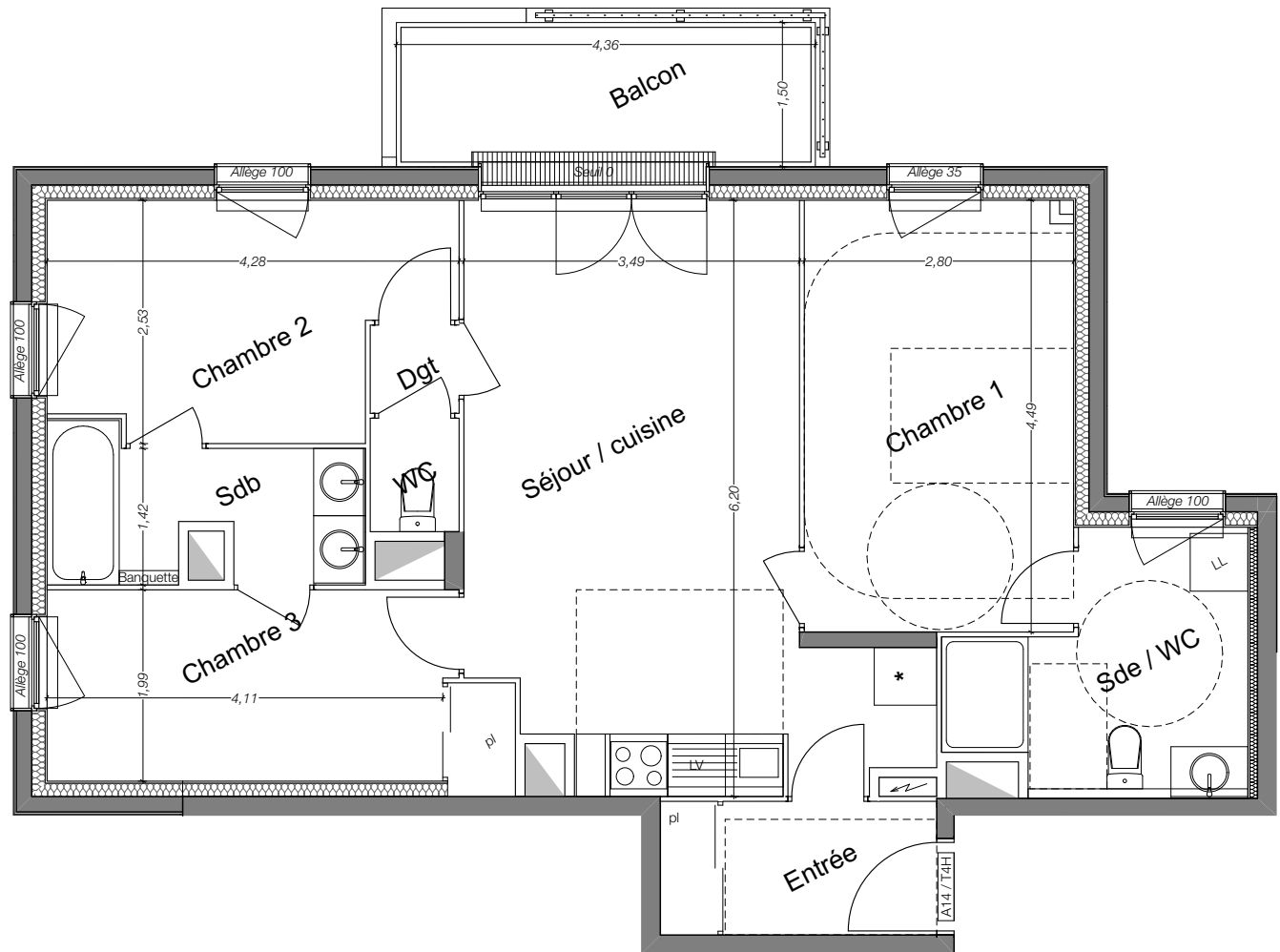
Appartement n° **A14**
 Type **T4H Confort**
 Bâtiment **A**
 Niveau **R+1**

Entrée	3,99m ²
Séjour / cuisine	22,58m ²
Chambre 1	12,51m ²
Chambre 2	9,33m ²
Chambre 3	9,23m ²
Dgt	0,85m ²
Sdb	4,56m ²
Sde / WC	6,93m ²
WC	1,09m ²
Surface habitable	71,07m²
Balcon	7,15m ²

La surface des pièces comprend la surface des placards

Date: 11/01/2018 indice: 0

Agence d'Architecture
 PALISSAD Architectures
 Hervé Cornou Olivier Jochyms
 Marie Monrozier





**PLANS DE VENTE
NOTAIRE**

Appartement n° A14
Type T4H Intégral
Bâtiment A
Niveau R+1

Entrée	3,99m ²
Séjour / cuisine	22,51m ²
Chambre 1	12,51m ²
Chambre 2	9,27m ²
Chambre 3	9,21m ²
Dgt	0,85m ²
Sde	2,21m ²
Sde	2,21m ²
Sde / WC	6,95m ²
WC	1,20m ²
Surface habitable	70,91m²
Balcon	7,15m ²

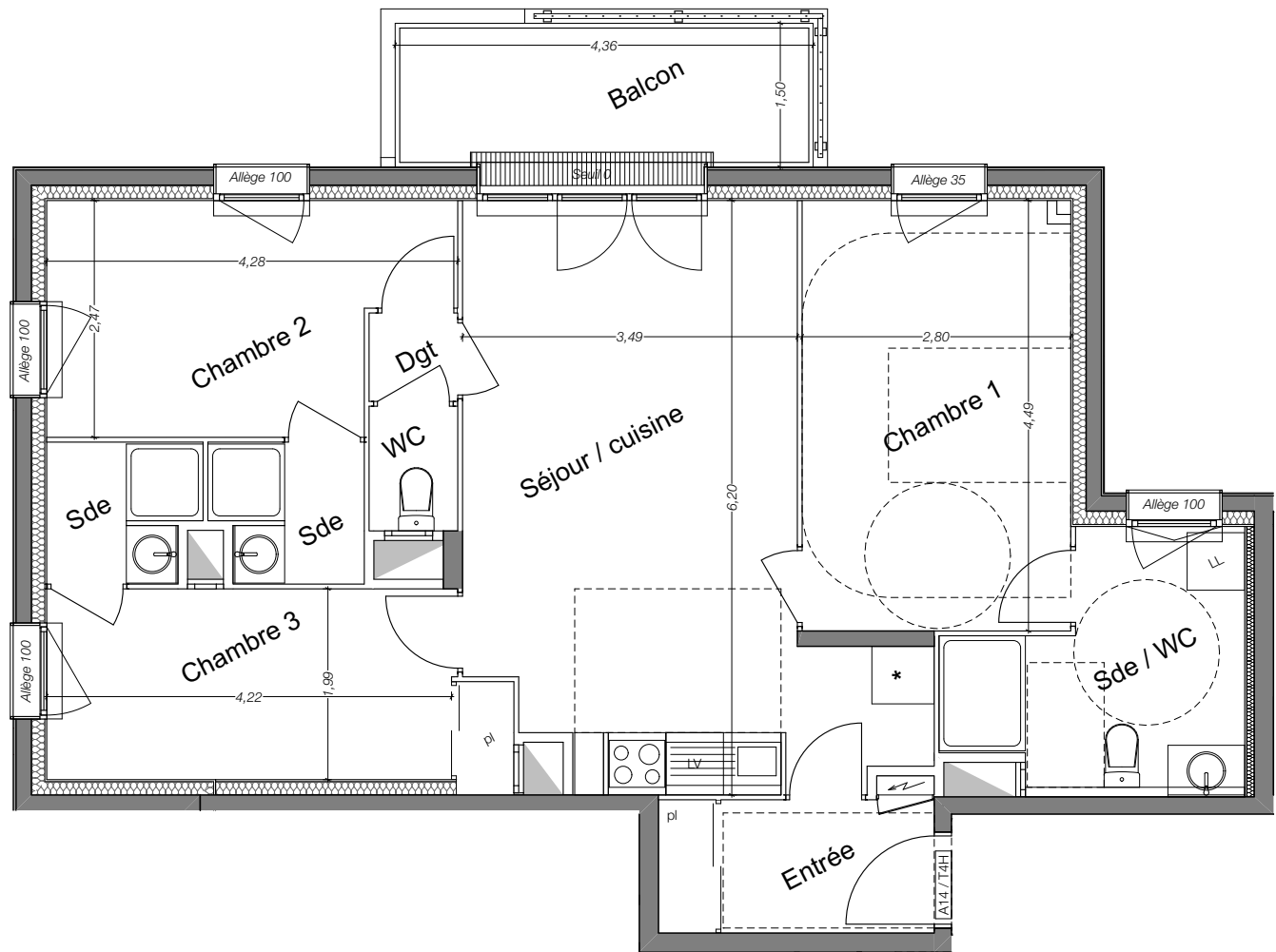
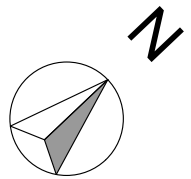
La surface des pièces comprend la surface des placards

Date: 11/01/2018 **indice:** 0

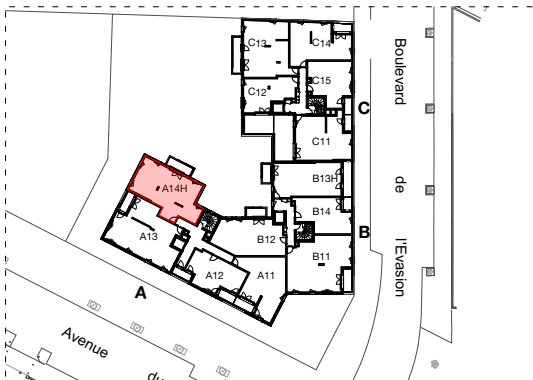
Agence d'Architecture
 PALISSAD Architectures
 Hervé Cornou Olivier Jochyms
 Marie Monrozier



*Nowel
Angle*



"Le présent document exprime le principe d'agencement et les dispositions générales de l'appartement. Des variations peuvent intervenir en fonction des nécessités techniques de la réalisation, tant en ce qui concerne les dimensions libres que l'équipement techniques (soffites, retombées de poutre, faux-plafonds, gaines techniques, nu des fenêtres, équipements électriques, etc...). Les côtes indiquées sont approximatives".



**PLANS DE VENTE
NOTAIRE**

Appartement n° **A14**
 Type **T3H Open**
 Bâtiment **A**
 Niveau **R+1**

Entrée	3,99m ²
Séjour / cuisine	32,08m ²
Chambre 1	12,51m ²
Chambre 2	9,33m ²
Dgt	0,85m ²
Sdb	4,56m ²
Sde / WC	6,93m ²
WC	1,09m ²
Surface habitable	71,34m²
Balcon	7,15m ²

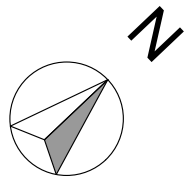
La surface des pièces comprend la surface des placards

Date: 11/01/2018 indice: 0

Agence d'Architecture
 PALISSAD Architectures
 Hervé Cornou Olivier Jochyms
 Marie Monrozier



*Nowel
Angle*



--- Retombées de poutres
 [Hatched Box] Soffite / faux-plafond

"Le présent document exprime le principe d'agencement et les dispositions générales de l'appartement. Des variations peuvent intervenir en fonction des nécessités techniques de la réalisation, tant en ce qui concerne les dimensions libres que l'équipement techniques (soffites, retombées de poutre, faux-plafonds, gaines techniques, nu des fenêtres, équipements électriques, etc...). Les côtes indiquées sont approximatives".