



**PLANS DE VENTE  
NOTAIRE**

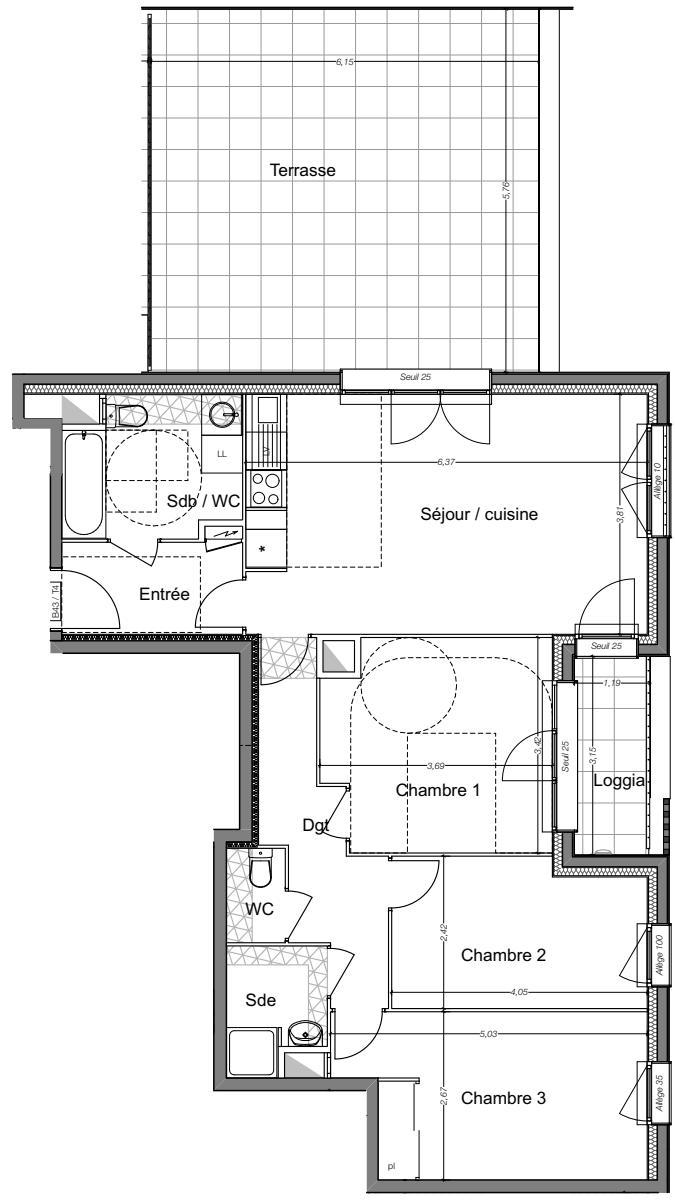
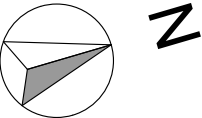
**Appartement n°** B43  
**Type** T4  
**Bâtiment** B  
**Niveau** R+4

Entrée	4,19m <sup>2</sup>
Séjour / cuisine	24,23m <sup>2</sup>
Dgt	6,79m <sup>2</sup>
Chambre 1	11,68m <sup>2</sup>
Chambre 2	9,30m <sup>2</sup>
Chambre 3	12,16m <sup>2</sup>
Sdb / WC	5,98m <sup>2</sup>
Sde	2,95m <sup>2</sup>
WC	1,40m <sup>2</sup>
<b>Surface habitable</b>	<b>78,69m<sup>2</sup></b>
Loggia	3,77m <sup>2</sup>
Terrasse	35,57m <sup>2</sup>
	39,34m <sup>2</sup>

La surface des pièces comprend la surface des placards

**Date:** 11/01/2018 **indice:** 0

Agence d'Architecture  
 PALISSAD Architectures  
 Hervé Cornou Olivier Jochyms  
 Marie Monrozier



"Le présent document exprime le principe d'agencement et les dispositions générales de l'appartement. Des variations peuvent intervenir en fonction des nécessités techniques de la réalisation, tant en ce qui concerne les dimensions libres que l'équipement techniques (soffites, retombées de poutre, faux-plafonds, gaines techniques, nu des fenêtres, équipements électriques, etc...). Les côtes indiquées sont approximatives".